

WEBINAIRE #1

LIFE Natur'Adapt

Etat d'avancement du projet LIFE Natur'Adapt

Anne-Cerise TISSOT, coordinatrice du projet, Réserves Naturelles de France

naturadapt.com

organisé par :

avec le soutien de :



1) Quelques rappels sur le projet



2) Ce qui a été fait



3) Ce qui est en cours

4) Conclusion



5) Echanges



Non exhaustif!

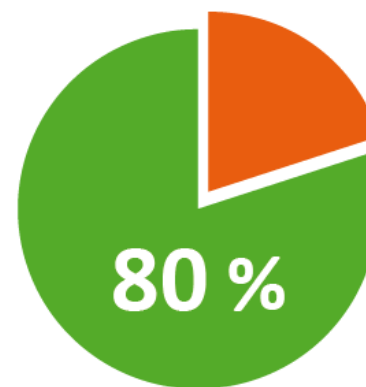
Quelques rappels





INTÉGRER le
changement climatique
dans la **GESTION**
des aires protégées

Objectif à 10 ans



des gestionnaires de Réserves naturelles ont adopté des modalités de gestion, planification et gouvernance adaptatives dans un contexte de changement climatique, et les autres principaux espaces naturels protégés s'engagent dans cette voie.

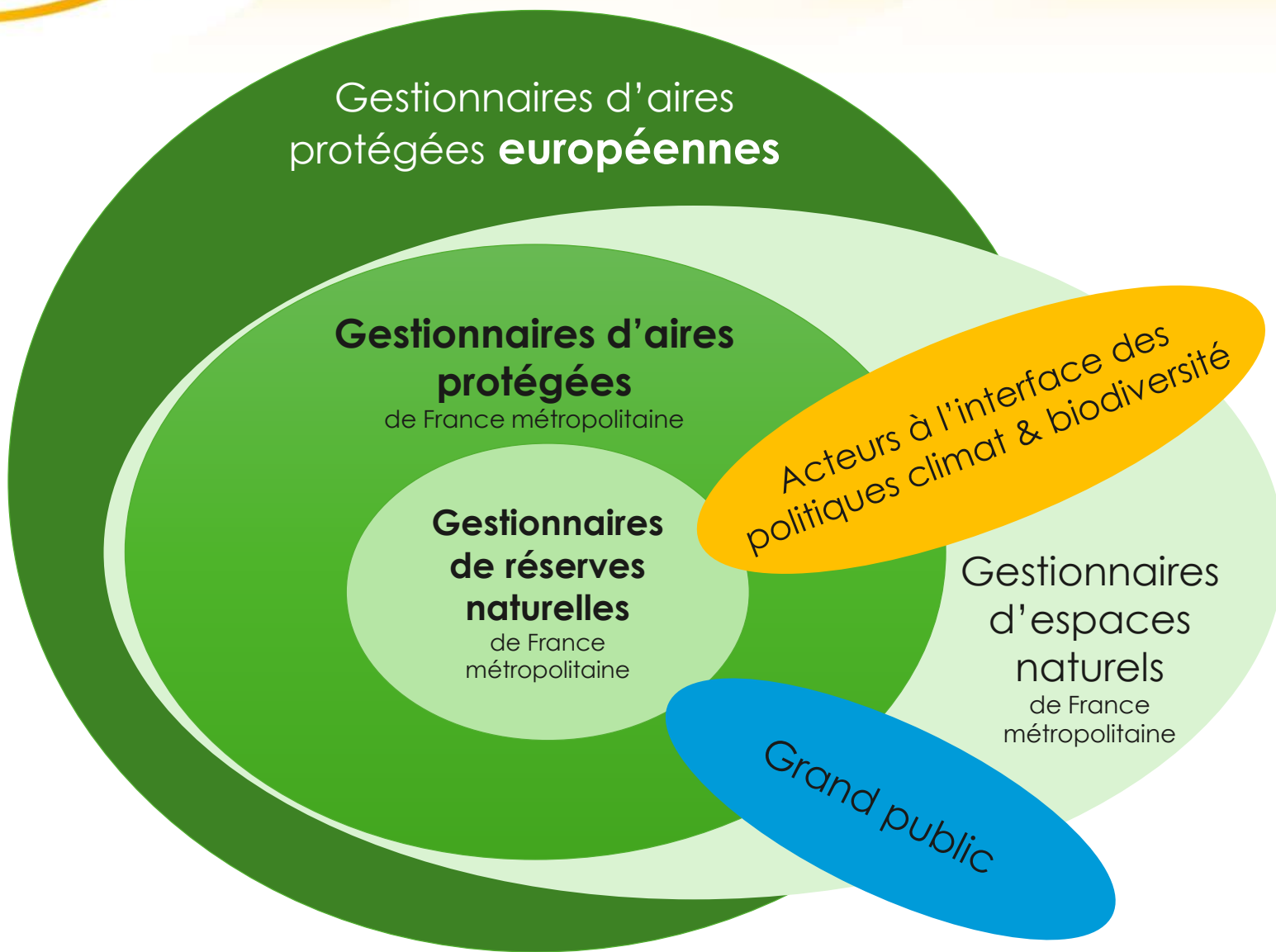


INTÉGRER le
changement climatique
dans la **GESTION**
des aires protégées

**PROPOSER UNE
MÉTHODE ET DES
OUTILS**
opérationnels pour
aider les
gestionnaires à
s'adapter

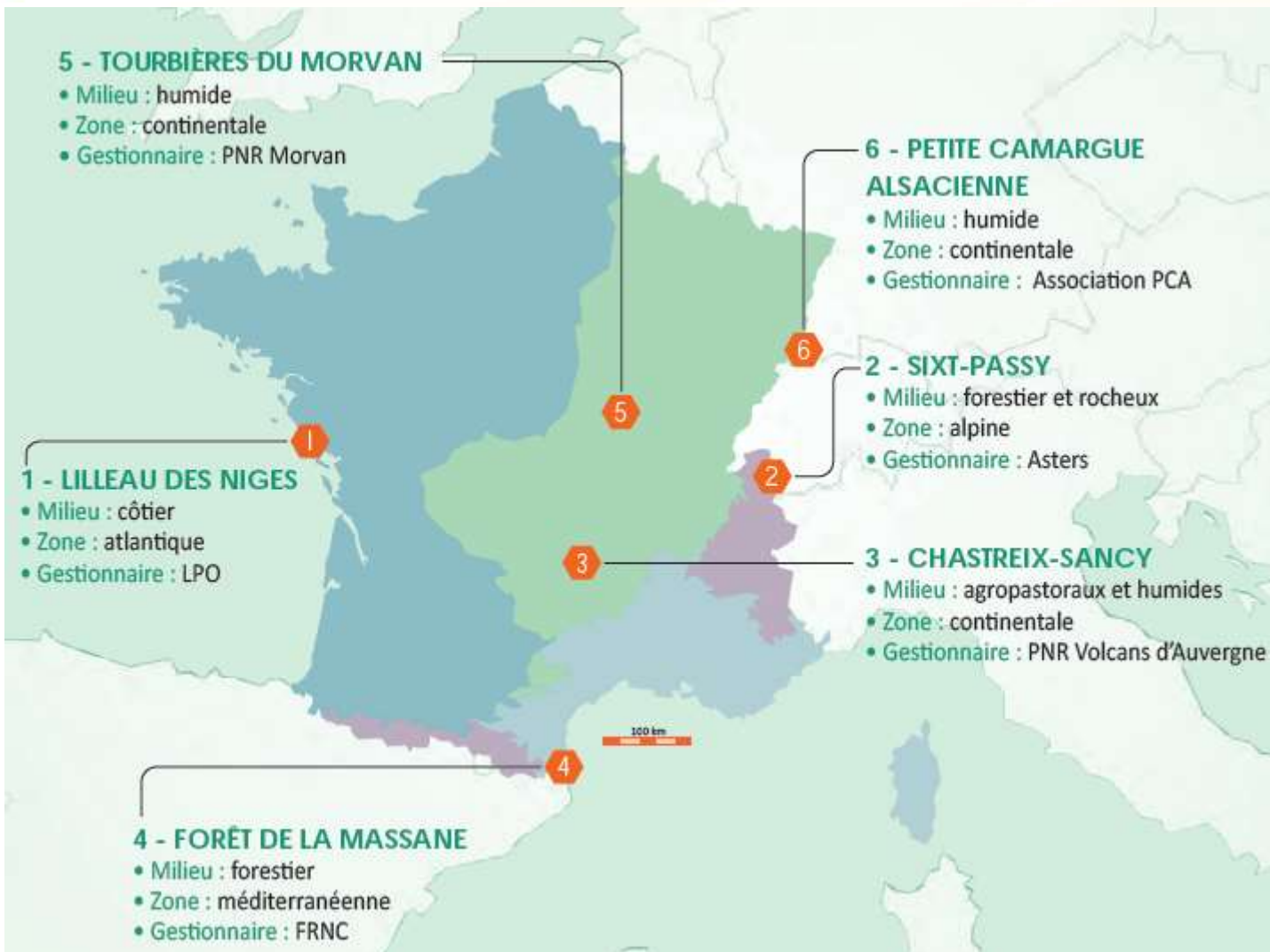
**ACTIVER TOUS LES
LEVIERS** pour la mise
en œuvre concrète
de l'adaptation

**DÉVELOPPER ET
ANIMER UNE
COMMUNAUTÉ** sur
le sujet, autour
d'une plateforme
web



Calendrier prévisionnel sur 5 ans





➔ **4,2 M€ sur 5 ans :**

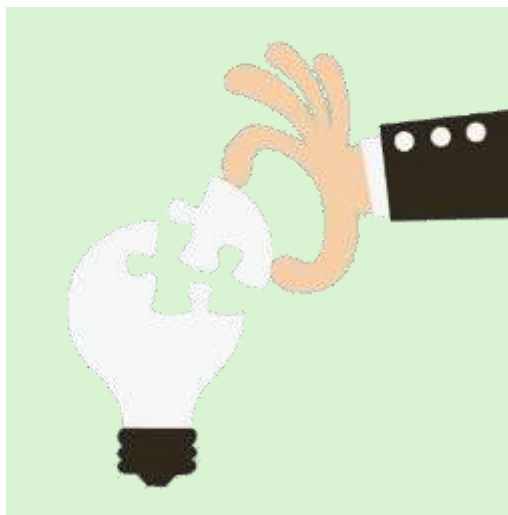
- 2,5€ de la Commission européenne via le programme LIFE Climat
- 500 000€ du Ministère de la transition écologique et solidaire
- 500 000€ de l'Office français de la biodiversité
- Autofinancement des 10 partenaires

➔ **Un quarantaine de personnes impliquées**





Ce qui a été fait



1) Recensement et analyse de l'existant et des besoins

Contexte

Formations

Connaissances
disponibles

Retours
d'expériences

Méthodologies
/guides

Outils
collaboratifs

1) Recensement et analyse de l'existant et des besoins



Bibliographie

Contexte

Formations



Prestations

Connaissances
disponibles

Retours
d'expériences



*Enquête
européenne*

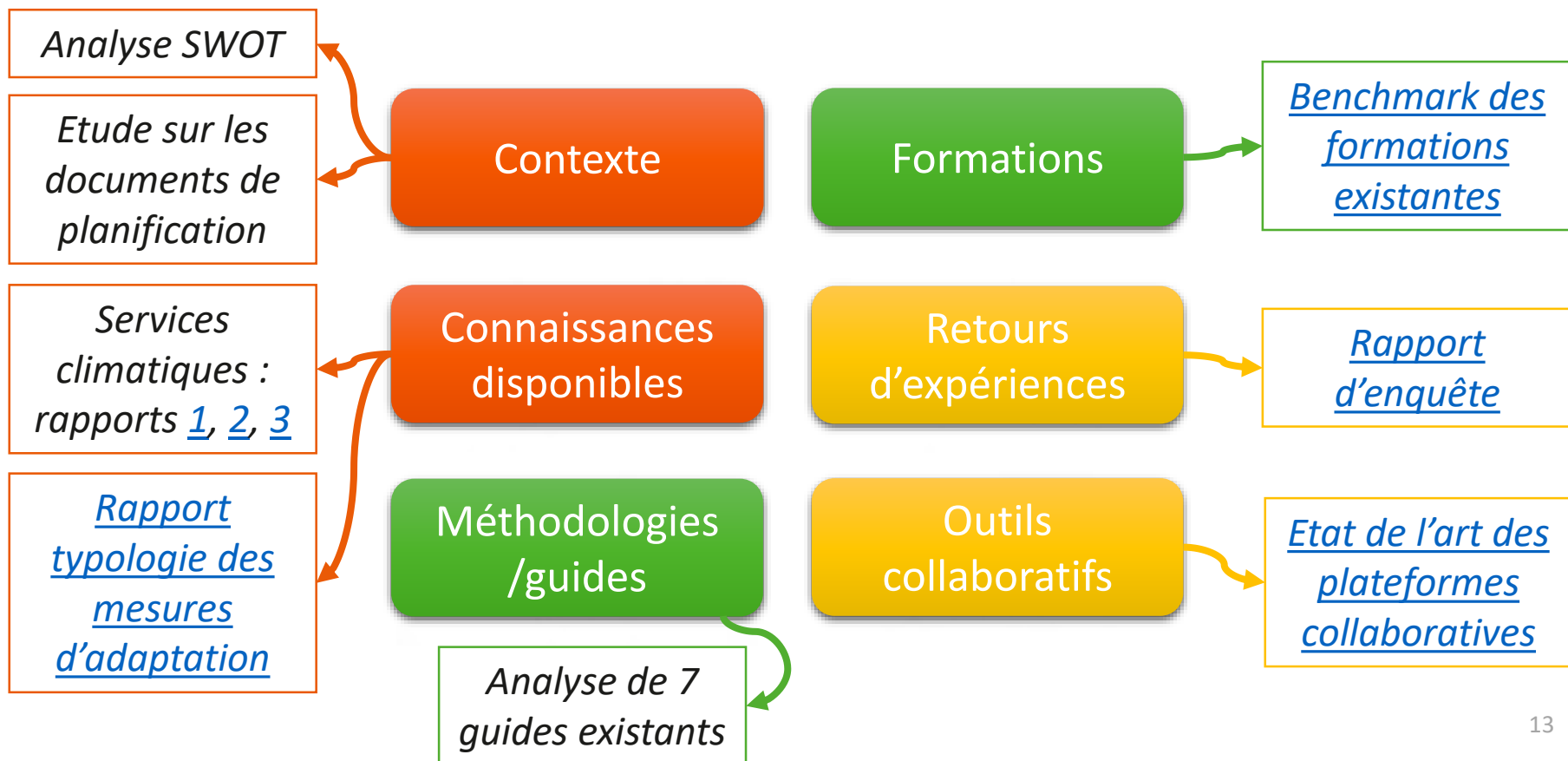
Méthodologies
/guides

Outils
collaboratifs



*Groupes
de travail*

1) Recensement et analyse de l'existant et des besoins

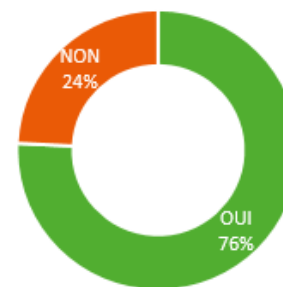


1) Recensement et analyse de l'existant et des besoins

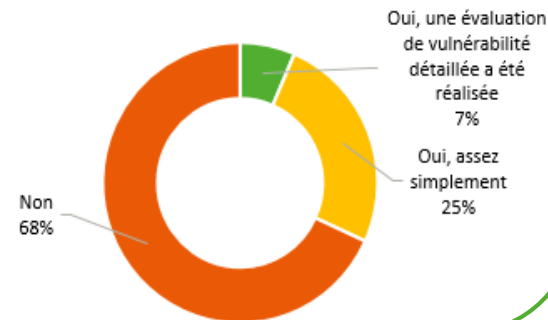
RETOURS D'EXPERIENCE

- ➔ Des gestionnaires qui constatent la **réalité du changement climatique** sur le terrain mais qui :
- Se trouvent souvent **démunis** pour s'emparer du sujet ;
 - Ont d'**autres priorités** ;
 - **Connaissent peu** les ressources existantes et les politiques climatiques
- ➔ Et ont donc rarement mis en place des démarches d'adaptation

Pensez-vous que l'adaptation au changement climatique soit une priorité pour la gestion de votre aire protégée? [413 répondants]



Une évaluation de la vulnérabilité aux effets du changement climatique de votre site a-t-elle été effectuée? [371 répondants]



1) Recensement et analyse de l'existant et des besoins

METHODOLOGIES / GUIDES

- ➔ **Des guides existants** peu utilisés et peu opérationnels, avec des points communs et des différences méthodologiques

CONNAISSANCES DISPONIBLES

- ➔ **Des services climatiques** multiples et difficiles à appréhender sans accompagnement et expertise
- ➔ **Manque de recul suffisant** pour disposer d'éléments scientifiques démontrant l'efficacité des mesures d'adaptation, **mais des éléments intéressants hors contexte** changement climatique

1) Recensement et analyse de l'existant et des besoins

OUTILS COLLABORATIFS

- ➔ **Des plateformes collaboratives** foisonnantes mais qui ne permettent pas de répondre aux besoins des gestionnaires

CONTEXTE

- ➔ **Des politiques climatiques et de protection de la nature** peu connectées, et l'adaptation des aires protégées est quasi inexistante
- ➔ **Un manque de lisibilité du rôle** des aires protégées dans l'adaptation des territoires
- ➔ ...

2) Co-conception et expérimentation de deux outils

MÉTHODOLOGIE
pour élaborer un
diagnostic de
vulnérabilité et un
plan d'adaptation à
l'échelle d'une aire
protégée

PLATEFORME
collaborative en
ligne pour animer
une communauté
autour de
l'adaptation au
changement
climatique dans les
aires protégées

2) Co-conception et expérimentation de deux outils

1



Groupe de travail

MÉTHODOLOGIE
pour élaborer un
diagnostic de
vulnérabilité et un
plan d'adaptation à
l'échelle d'une aire
protégée

PLATEFORME
collaborative en
ligne pour animer
une communauté
autour de
l'adaptation au
changement
climatique dans les
aires protégées



*Expérimentation
sur 6 réserves*

2) Co-conception et expérimentation de deux outils

1

Groupe de travail



MÉTHODOLOGIE
pour élaborer un
diagnostic de
vulnérabilité et un
plan d'adaptation à
l'échelle d'une aire
protégée

*Expérimentation
sur 6 réserves*



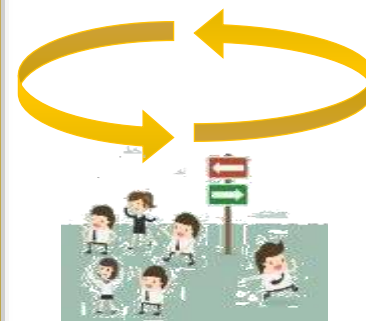
1

Prestataires

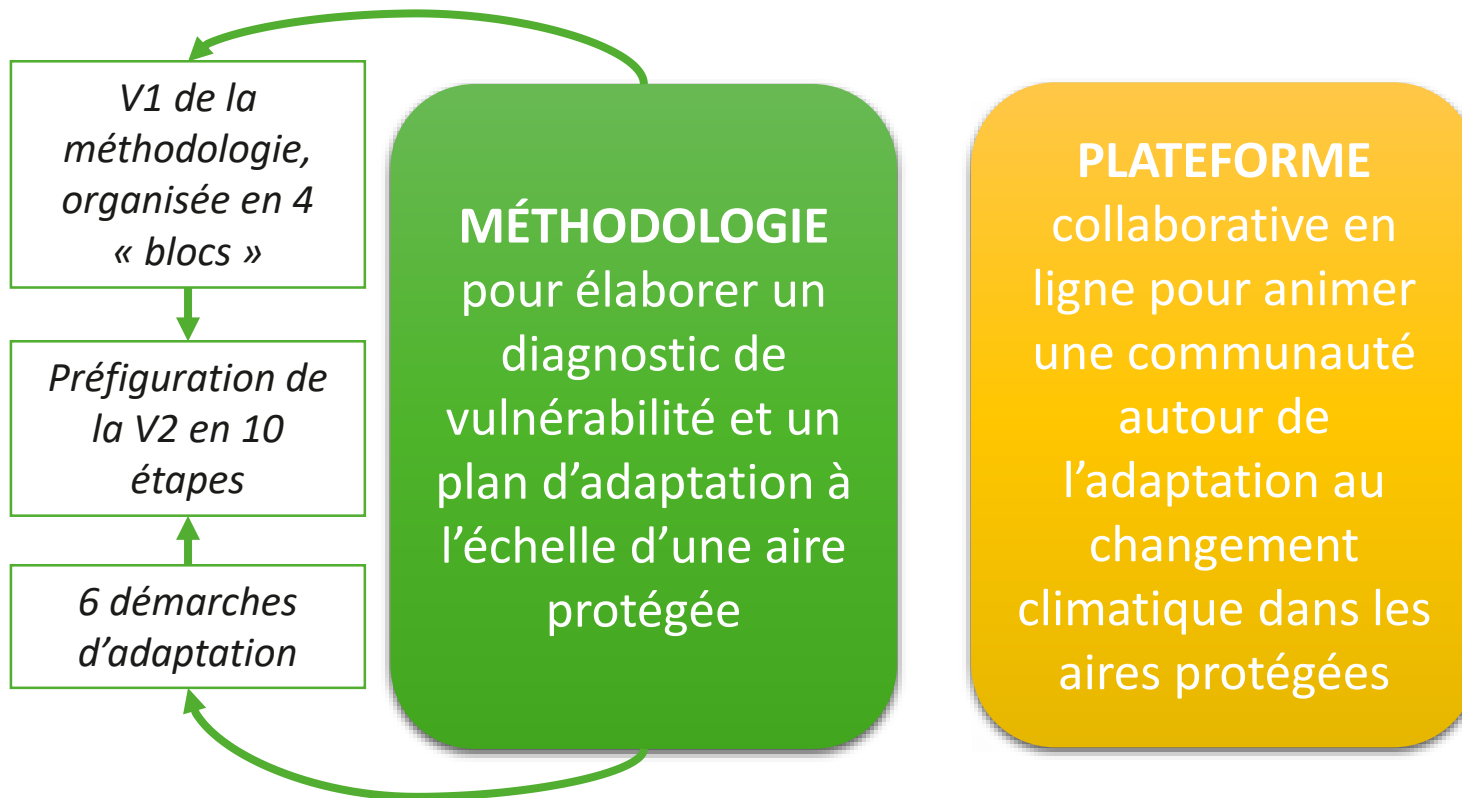


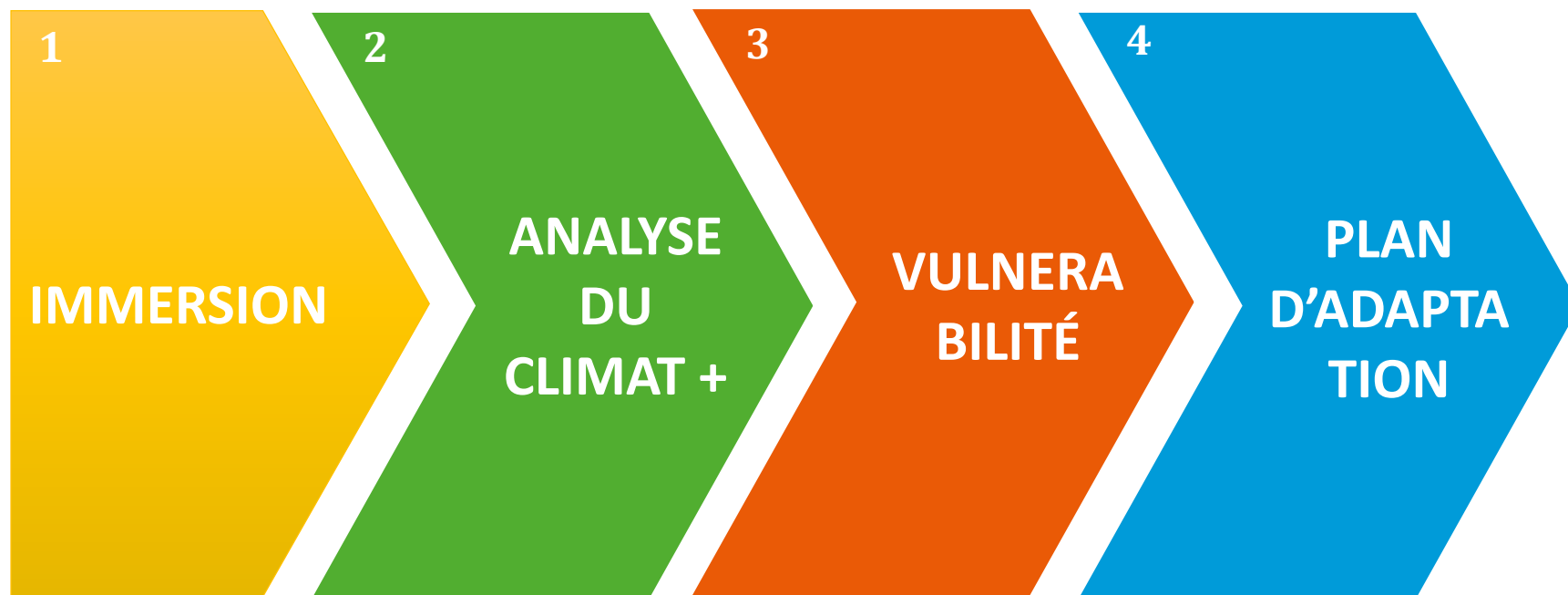
PLATEFORME
collaborative en
ligne pour animer
une communauté
autour de
l'adaptation au
changement
climatique dans les
aires protégées

*Expérimentation
avec consortium*



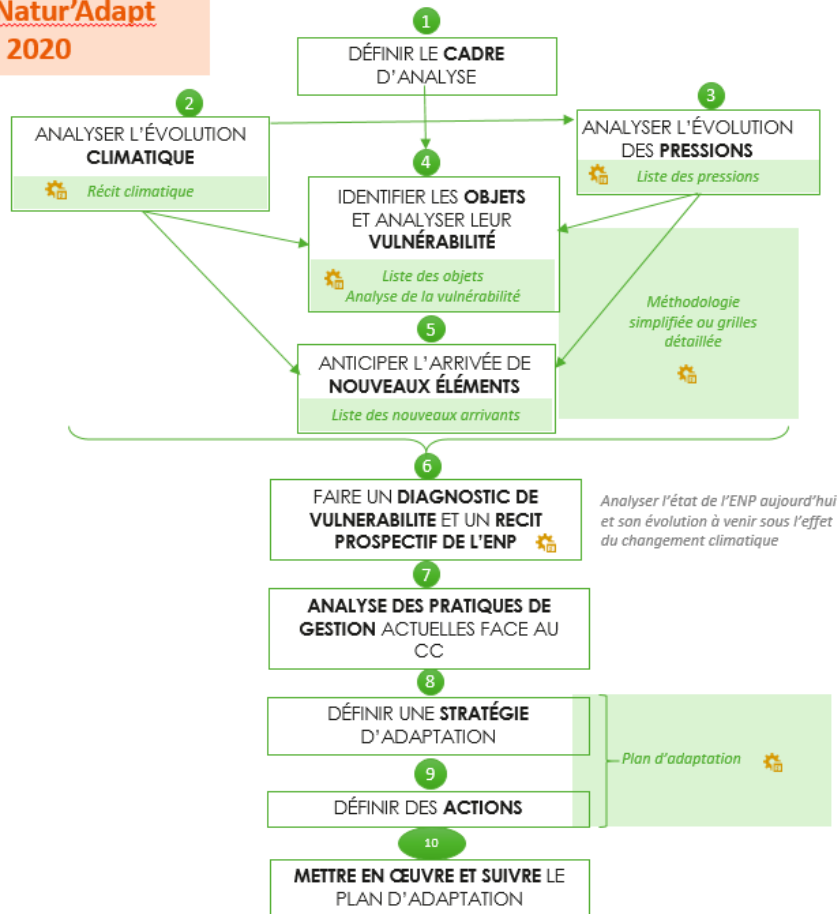
2) Co-conception et expérimentation de deux outils





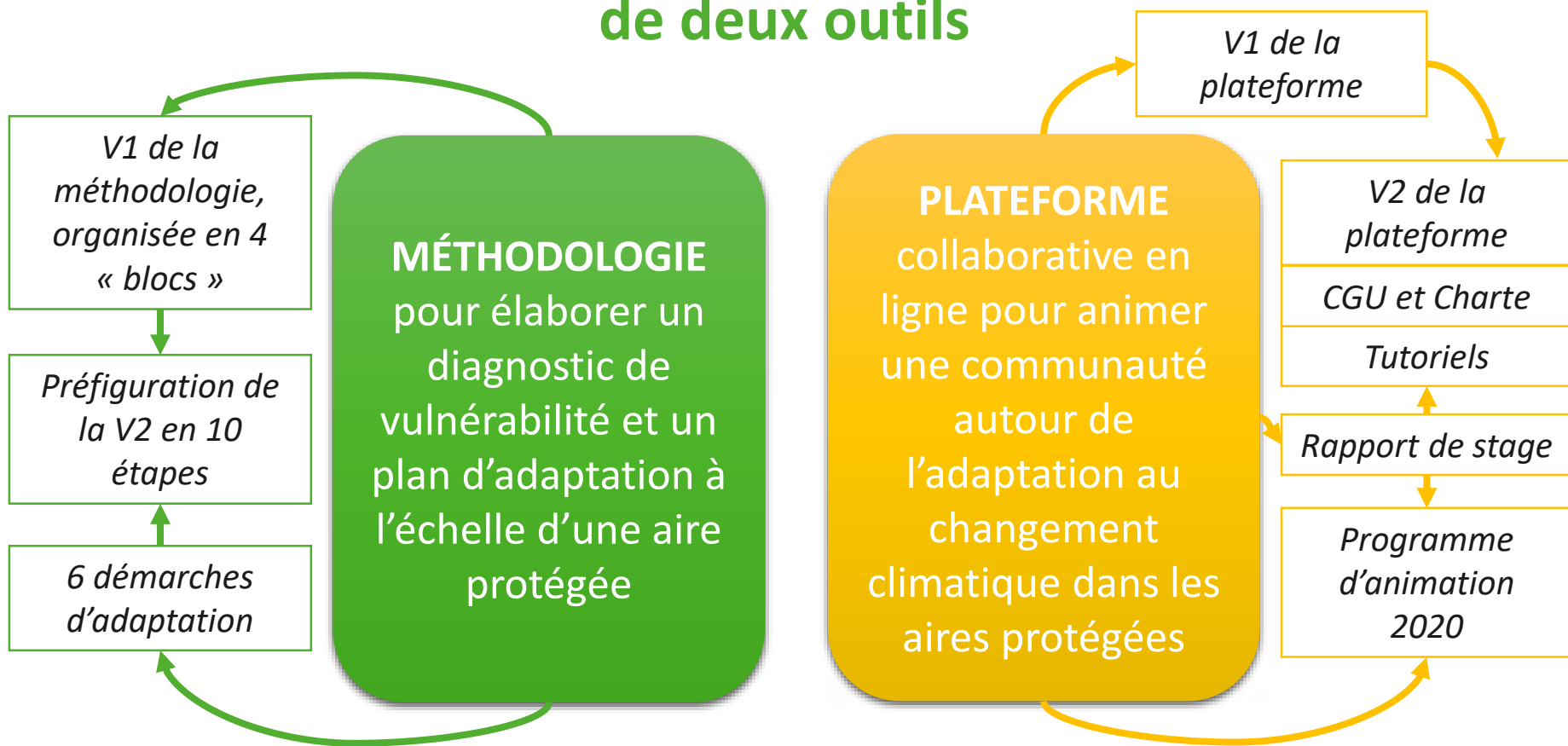
V1 de la méthode en 4 blocs

Démarche Natur'Adapt
Août 2020



Préfiguration de la V2 en 10 étapes

2) Co-conception et expérimentation de deux outils



<https://naturadapt.com>

[À propos de la plateforme](#) [Groupes](#) [Ressources](#) [Annuaire](#)



BIENVENUE SUR NATUR'ADAPT

Adapter la protection de la nature aux
défis du changement climatique en
Europe.

[Voir les groupes](#)

Bienvenue sur la plateforme Natur'Adapt !

Elle est en cours de développement dans le cadre du [projet LIFE Natur'Adapt](#) mais elle est d'ores et déjà **ouverte à toutes les personnes intéressées par le sujet de l'adaptation au changement climatique dans les espaces naturels.**

Le changement climatique est une réalité et il impacte la nature, y compris dans nos espaces naturels protégés. Les gestionnaires sont donc confrontés à la nécessité d'adapter leurs pratiques. Le projet Natur'Adapt a été développé pour les accompagner dans cette démarche.

S'adapter, c'est aussi une responsabilité collective car les espaces naturels protégés font partie intégrante de nos

2) Co-conception et expérimentation de deux outils

MÉTHODOLOGIE

- ➔ Une **V1 initialement pas assez détaillée** pour une mise en œuvre « au fil de l'eau »
- ➔ Une **co-construction** du détail de la méthode avec les sites fertile, préfigurant la V2
- ➔ Une mise en œuvre fortement dépendante :
 - de la **taille** du site et de la **complexité/diversité** des enjeux ;
 - de l'état d'avancement du **plan de gestion** ;
 - **du gestionnaire** et de son fonctionnement interne ;
 - du **contexte local** en termes d'expertise disponible et de relations avec les acteurs.

2) Co-conception et expérimentation de deux outils

MÉTHODOLOGIE

- ➔ **Un processus prospectif et itératif**, donc incomplet et incertain !
- ➔ **L'importance du « cheminement » du gestionnaire** versus les résultats du diagnostic et du plan d'adaptation
- ➔ La démarche permet aux gestionnaires de :
 - **Monter en compétence** sur le climat ;
 - **Mieux connaître** son AP et le territoire et porter un autre regard ;
 - **S'interroger** sur les vulnérabilités et les opportunités provoquées par le CC ;
 - **Développer une vision** prospective, à partager, de l'évolution de l'aire protégée sous l'effet du changement climatique ;

2) Co-conception et expérimentation de deux outils

MÉTHODOLOGIE

- ➔ La démarche permet aux gestionnaires de :
 - **Anticiper** les évolutions et **réfléchir à ses pratiques** de gestion face au CC ;
 - **Lancer une dynamique interne et locale** autour du CC et poser les premiers jalons d'un diagnostic de vulnérabilité et d'un plan d'adaptation ;
 - **Faire évoluer ses relations** avec les acteurs locaux, adopter un nouveau positionnement et réfléchir ensemble aux usages, présents et à venir ;
 - **Communiquer différemment** sur son aire protégée et (ré)affirmer son rôle au sein du territoire.

2) Co-conception et expérimentation de deux outils

PLATEFORME

- ➔ Difficile à animer sans forums/listes de discussion (V1-> V2)
- ➔ Manquent encore : la fonction **recherche** / des **ressources** plus fournies et structurées
- ➔ Animations fonctionnent lorsqu'elles répondent à un **réel besoin**
- ➔ Fort accroissement de la communauté lors **d'évènements**
- ➔ **Peu de retours** utilisateurs

3) Communication

SUR LE PROJET

SUR LE SUJET

3) Communication



Ce qui est en cours



1) Synthèses scientifiques sur trois mesures d'adaptation

Translocation

Continuités
écologiques

Libre évolution/
naturalité

1) Synthèses scientifiques sur trois mesures d'adaptation

Translocation

Continuités
écologiques

Libre évolution/
naturalité



*Revue / cartes
systématiques*

1) Synthèses scientifiques sur trois mesures d'adaptation

Translocation

Continuités
écologiques

Libre évolution/
naturalité

EN COURS :

- ➔ Analyses et publication d'articles scientifiques

A VENIR EN 2021 :

- ➔ 1 synthèse par sujet
- ➔ 1 webinaire par sujet

2) Révision de la méthode et co-conception de deux autres outils

MÉTHODOLOGIE
pour élaborer un
diagnostic de
vulnérabilité et un
plan d'adaptation à
l'échelle d'une aire
protégée

FORMATION
à destination des
gestionnaires
d'aires protégées

MOOC
à destination du
grand public

2) Révision de la méthode et co-conception de deux autres outils

MÉTHODOLOGIE
pour élaborer un
diagnostic de
vulnérabilité et un
plan d'adaptation à
l'échelle d'une aire
protégée



*Groupe de
travail*

FORMATION
à destination des
gestionnaires
d'aires protégées



*Groupe de
travail*

MOOC
à destination du
grand public



*Groupe de
travail*

2) Révision de la méthode et co-conception de deux autres outils

MÉTHODOLOGIE
pour élaborer un
diagnostic de
vulnérabilité et un
plan d'adaptation à
l'échelle d'une aire
protégée



*Groupe de
travail*

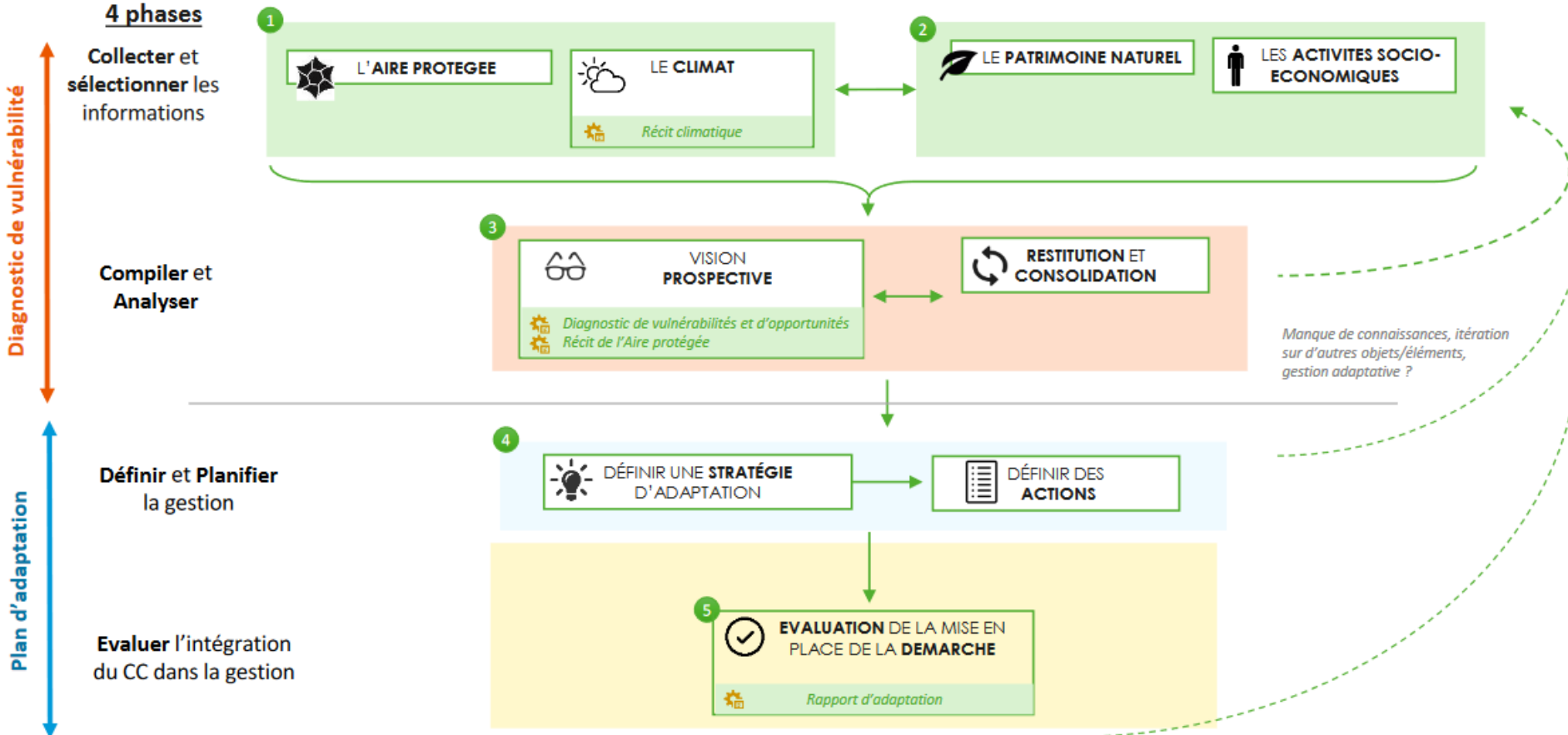
EN COURS :

- ➔ Publication des diagnostics et plans d'adaptation des 6 réserves ([3 en ligne ici](#))
- ➔ Rapport d'expérimentation
- ➔ V2 de la méthode
- ➔ Choix des sites test

A VENIR EN 2021 :

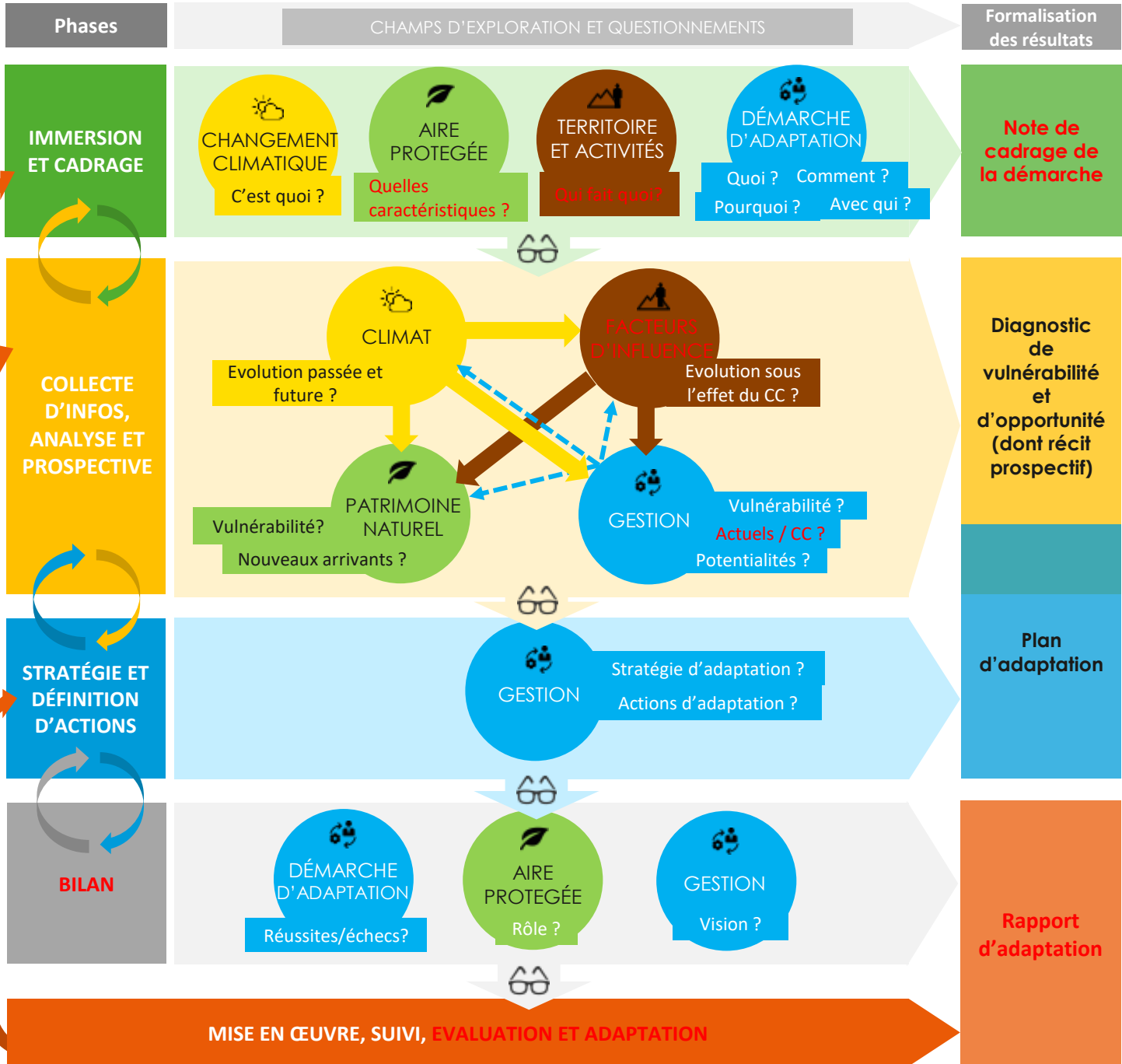
- ➔ Guide méthodologique rédigé
- ➔ Articulation avec méthode plan de gestion
- ➔ Démarrage du test sur une quinzaine de sites

La démarche Natur'Adapt, en 4 phases



Légende

- 1 Etape
- ➔ Alimente
- ⚙️ Outils = livrables phase test ?



2) Révision de la méthode et co-conception de deux autres outils

FORMATION

à destination des
gestionnaires
d'aires protégées



*Groupe de
travail*

EN COURS :

- ➔ Finalisation des vidéos de cours
- ➔ Elaboration des ressources complémentaires, activités et évaluations

A VENIR EN 2021 :

- ➔ Test de la V1 avec les sites test
- ➔ Tournages complémentaires

1

Comprendre
le climat
(passé,
présent,
futur)

2

Les impacts
du
changement
climatique
et les
politiques
dédiées

3

Questionner
sa gestion
de la nature

4

Imaginer
l'espace
naturel
protégé
dans le
futur

5

Elaborer et
mettre en
œuvre une
démarche
d'adaptation

Comment faire le lien avec le
document de gestion ?

Comment mobiliser les acteurs du
territoire ?

2) Révision de la méthode et co-conception de deux autres outils

MOOC

à destination du
grand public



*Groupe de
travail*

EN COURS :

➔ Rédaction du scénario pédagogique

A VENIR EN 2021 :

➔ Choix des intervenants

➔ Rédaction des scripts

➔ Tournages

➔ Montage des vidéos de cours...

1

INTRODUCTION

2

COMPRENDRE

3

SE DOCUMENTER

4

PASSER A L' ACTION

5

TRANSMETTRE

6

CONCLUSION

SEQUENCE 1 : INTRODUCTION (désamorçage)	SEQUENCE 2 : COMPRENDRE	SEQUENCE 3 : SE	SEQUENCE 4 : PASSER A L'ACTION	SEQUENCE 5 : TRANSMETTRE	CONCLUSION
<p>SUJET 1 : se délester des idées reçues</p> <p>Interview du grand public qui oriente la reste de la séquence (option)</p> <p>Lien entre les éléments de réponses du micro-trottoir, "autant de vision du cc et de l'enp"</p> <p>Se délester des idées reçues sur le CC</p> <p>Introduction du sujet du MOOC et comment on répond aux besoins du grand public</p> <p>Ce qu'est un MOOC</p> <p>SUJET 2 : dimension sociologique</p> <p>Transmettre des connaissances objectives pour éviter le (climato)scepticisme.</p> <p>dimension sociologique et psychologique du CC : pourquoi on met tant de temps à bouger ?</p> <p>- Éviter la paralysie/pessimisme dû aux enjeux du CC</p> <p>- Pas de bons et méchants (éviter la notion de culpabilité)</p> <p>- Valoriser les opportunités : forage pétrolier sur la banquise ;</p> <p>+ Ajouter une autre carte</p>	<p>SUJET 1 : comprendre le CC</p> <p>Comprendre la notion de bien commun</p> <p>Comprendre les notions du changement climatique</p> <p>SUJET 2 - Comprendre le lien entre l'Homme et le CC</p> <p>Comprendre la responsabilité de l'Homme dans le changement climatique en cours</p> <p>Comprendre le lien entre le CC et les activités humaines</p> <p>Apprendre à définir quelles sont les pratiques humaines qui aggravent le CC</p> <p>comprendre le lien homme-nature-climat</p> <p>SUJET 3 - comprendre le fonctionnement du vivant</p> <p>Comprendre le fonctionnement général de la nature</p> <p>Protéger la biodiversité et comprendre les politiques de protection de la nature</p> <p>Comprendre les impacts du CC sur la nature et inversement</p> <p>la protéger c'est aussi lutter et s'adapter au CC</p> <p>+ Ajouter une autre carte</p>	<p>SUJET 1 - Quel regard adopter</p> <p>Esprit critique ?</p> <p>Controverse sur la science ?</p> <p>Controverses ?</p> <p>Questions socialement vives ?</p> <p>SUJET 2 - Connaître les ressources clés</p> <p>Savoir où aller chercher de l'information pertinente sur le CC</p> <p>Plusieurs ressources à fournir</p> <p>SUJET 3 - S'allier aux acteurs locaux</p> <p>Comprendre qui sont les acteurs qui luttent contre le CC et des acteurs qui aident/contribuent en faveur de la nature</p> <p>Comprendre ce qu'est un espace naturel protégé, comment il fonctionne et comment le respecter</p> <p>+ Ajouter une autre carte</p>	<p>SUJET 1 : s'inspirer</p> <p>Voir les initiatives positives à plusieurs échelles pour inspirer</p> <p>de développer une vision prospective, de chausser des lunettes CC</p> <p>identifier les opportunités que le changement climatique peut apporter dans nos vies futures</p> <p>SUJET 2 : s'allier pour agir</p> <p>Savoir ce qu'on peut faire pour aider la nature et les ENP face au changement climatique</p> <p>trouver/identifier localement les acteurs (ou autres personnes) avec qui s'impliquer pour agir et aider la nature face aux CC</p> <p>SUJET 3 - Agir concrètement</p> <p>connaître 3 actions possible à mettre en oeuvre facilement autour de moi</p> <p>changer certaines de mes habitudes pour mieux protéger la nature contre les changements climatiques</p> <p>comment mettre en oeuvre, à</p> <p>+ Ajouter une autre carte</p>	<p>S'assurer de reparler des freins psychologiques</p> <p>SUJET 1 - savoir communiquer sur le CC largement</p> <p>Savoir transmettre ce qu'on a appris à d'autres personnes</p> <p>parler facilement et simplement des liens entre le changement climatique et la nature à d'autres personnes (j'aurai les mots, les notions, les références scientifiques sur lesquelles m'appuyer)</p> <p>SUJET 2 - s'adapter à son public</p> <p>savoir les postures à adopter, le vocabulaire en fonction des publics visés</p> <p>transmettre ces connaissances et les enjeux (à des jeunes / d'autres personnes pour démultiplier l'effet du mooc)</p> <p>éduquer (jeunes, grand public) aux actions à mener en faveur de la protection de la nature face au CC (j'aurai des outils que je pourrai utiliser pour le faire)</p> <p>Argumenter sur la véracité du CC avec mon tonton climatosceptique lors du repas de Noël (qui risque de ne pas avoir lieu, d'ailleurs)</p> <p>+ Ajouter une autre carte</p>	<p>SUJET 1</p> <p>Témoignages de passage à l'action et ce que ça a changé pour eux</p> <p>+ Ajouter une autre carte</p>

3) Communication

SUR LE PROJET

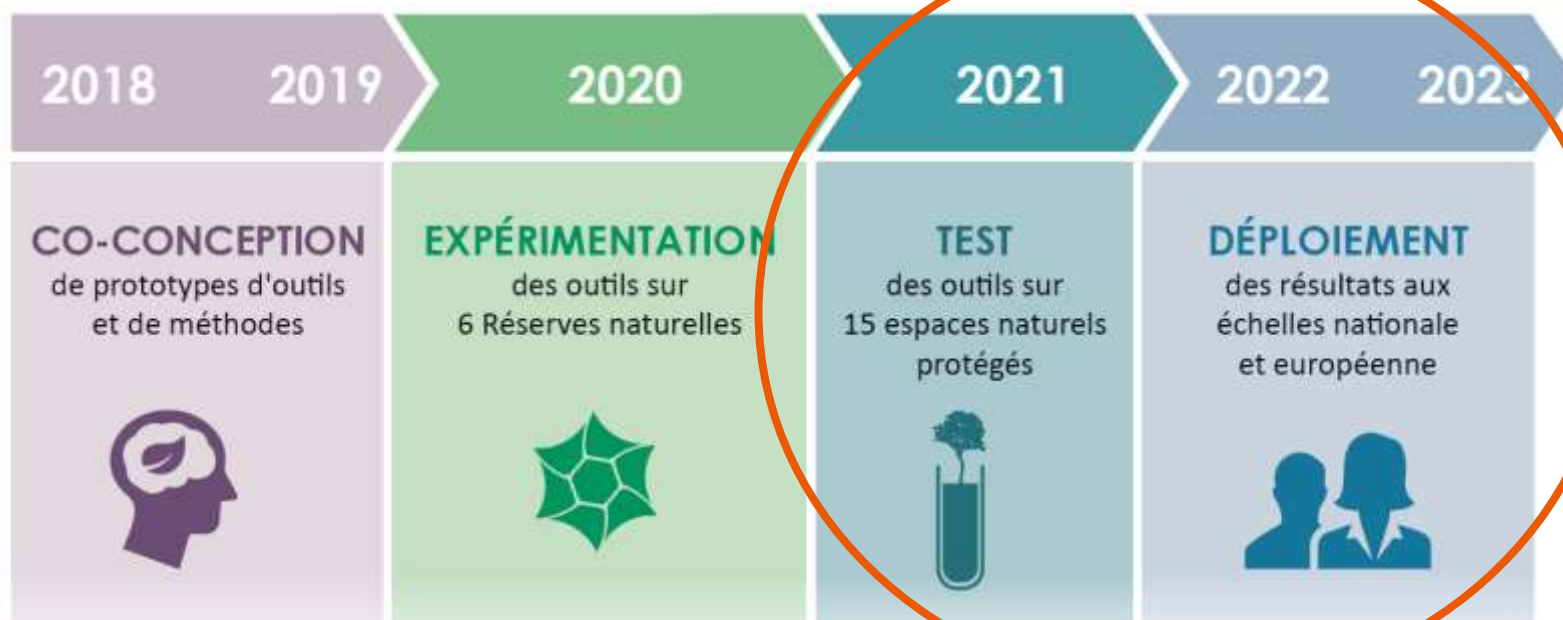
SUR LE SUJET

3) Communication



Conclusion





- ➔ Plaque de présentation du projet :
<https://naturadapt.com/groups/communaute/documents/78/get>
- ➔ Plateforme collaborative :
<https://naturadapt.com>
- ➔ Inscription à la plateforme :
<https://naturadapt.com/user/login>
- ➔ Ressources en ligne :
<https://naturadapt.com/groups/communaute/pages/ressources>
- ➔ Groupe webinaires :
<https://naturadapt.com/groups/webinaires-natur-adapt>
- ➔ Inscription à la newsletter :
<https://docs.google.com/forms/d/e/1FAIpQLSezTDHRFNIH71OQfcpeVJK2eBd7heP6p4txSzZECNb6tN4nsg/viewform>

Echanges



WEBINAIRE #2

JEUDI 4 FEVRIER 2021
11h-12h

**« Les mesures d'adaptation recensées
dans la littérature scientifique »**

*Joseph LANGRIDGE, Chargé de mission revue systématique Natur'Adapt
UMS 2006 Patrimoine Naturel / Muséum National d'Histoire Naturelle*

Merci pour votre attention

Coordinateur du projet



Contact : naturadapt-rnf@espaces-naturels.fr / 03.80.48.91.00

Partenaires engagés dans le projet



Financeurs du projet



The Natur'Adapt project has received funding from the LIFE Programme of the European Union