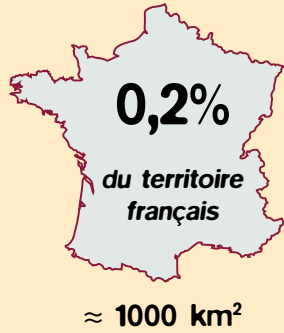


Tourbières, réservoirs de biodiversité



Concentre
10%
des
associations
végétales

Tourbières & prairies humides

la moitié
des orchidées françaises



36
espèces de sphaignes

Surface
mondiale



4 millions
de km²

TOURBIÈRES & CARBONE

DES STOCKS DE CARBONE (C)



Les tourbières représentent

3%
des terres émergées
et **stockent...**



450
Gigatonnes
de carbone
(Gt)

1/3
du stock de
carbone total
des sols



75%
de tout le CO₂
atmosphérique

CO₂

1400t C/ha

Les tourbières sont l'écosystème
terrestre qui possède la plus forte
densité de carbone

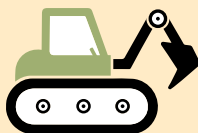


C'est aussi l'écosystème terrestre le plus efficace pour le
stockage de carbone à long terme. **Si on ne détruit pas les
tourbières, ce carbone reste stocké à long terme.**

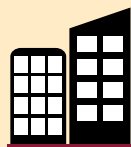
UN ÉQUILIBRE FRAGILE & MENACÉ



DRAINAGE
(agriculture,
sylviculture)



EXTRACTION
(fabrication
de terreaux)



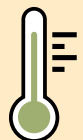
DESTRUCTION
(urbanisation...)



SUBMERSION
(création de
barrages)



INCENDIES



**CHANGEMENT
CLIMATIQUE**

de la surface mondiale de tourbières

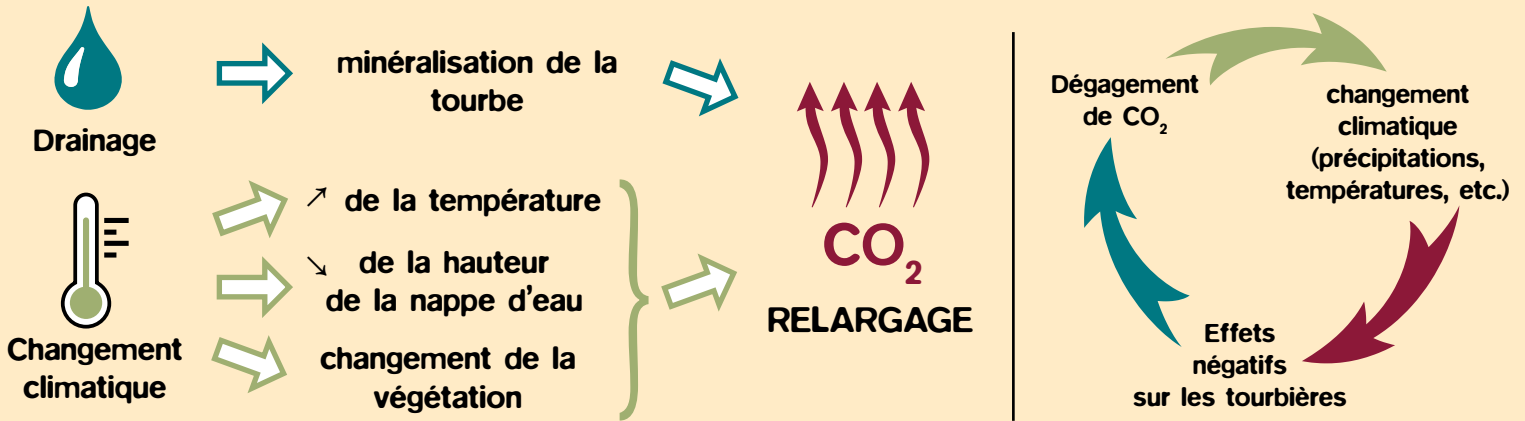
-0,1% par an

soit la superficie de la Suisse

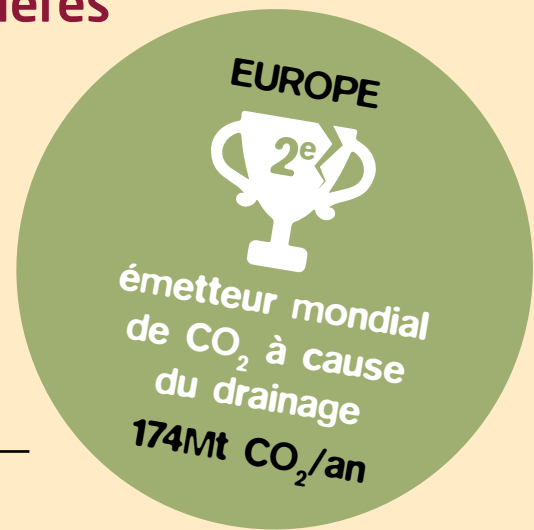
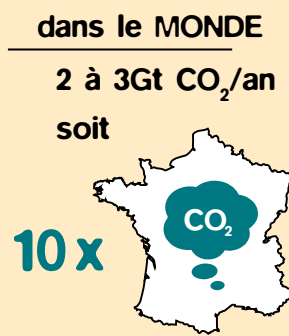
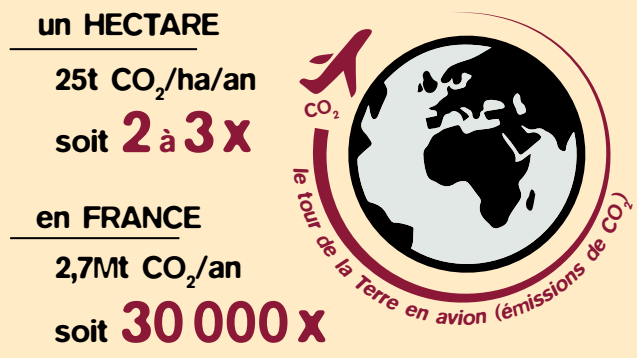
40% des tourbières
n'accumulent plus de tourbe
(et donc plus de carbone) du
fait de ces dégradations



IMPACTS SUR LES STOCKS DE CARBONE DES TOURBIÈRES

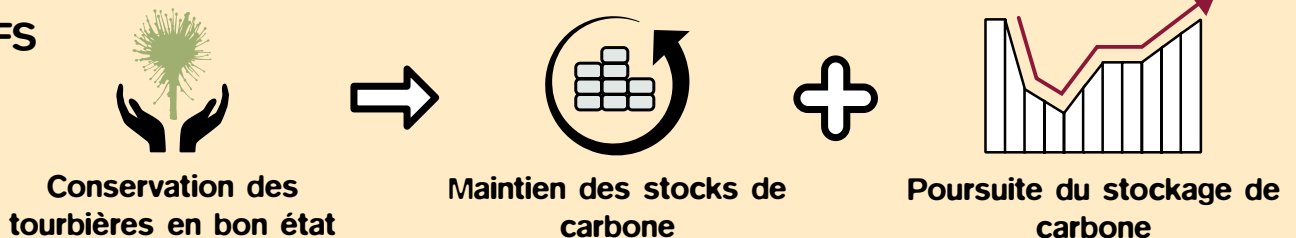


Émissions liées à la dégradation des tourbières



POURQUOI PROTÉGER LES TOURBIÈRES ?

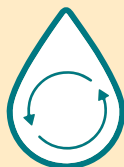
OBJECTIFS



COMMENT ?

Professionnels & Particuliers

Restauration hydraulique des tourbières abîmées (obstruction des drains, reméandrage des cours d'eau...)



Choix de consommation

Prendre du terreau sans tourbe protège les tourbières des pays où elles sont encore exploitées (Pays Baltes, Allemagne, Pays-Bas, Irlande...)



Cette infographie a été réalisée par le Pôle-relais tourbières, animé par la Fédération des Conservatoires d'espaces naturels (FCEN), dans le cadre de la Journée mondiale des zones humides 2019.

Rédaction / G. Bernard & M. Le Nagard, FCEN - Pôle-relais tourbières

Conception / C. Curlier, FCEN - Pôle-relais tourbières / janvier 2019

Références / www.pole-tourbieres.org

Contact /

Pôle-relais tourbières
MEBFC - 7 rue Voirin - 25000 Besançon
03 81 81 78 64 / contact@pole-tourbieres.org

Réalisé avec le soutien /

