



Parc national  
des Cévennes

# Atelier territorial Natur'Adapt

## Démarche d'adaptation au changement climatique

### *Cadre de la démarche*



© Olivier PROHIN - PNC




Matthieu DESCOMBES et Baptiste ALGOËT

Parc national des Cévennes




# Le projet Natur'Adapt : une démarche pilote pour l'adaptation au changement climatique



**L'indispensable adaptation**

Intégrer les enjeux du changement climatique dans la gestion des espaces naturels protégés

**Anticiper → Adapter**



Les outils développés :

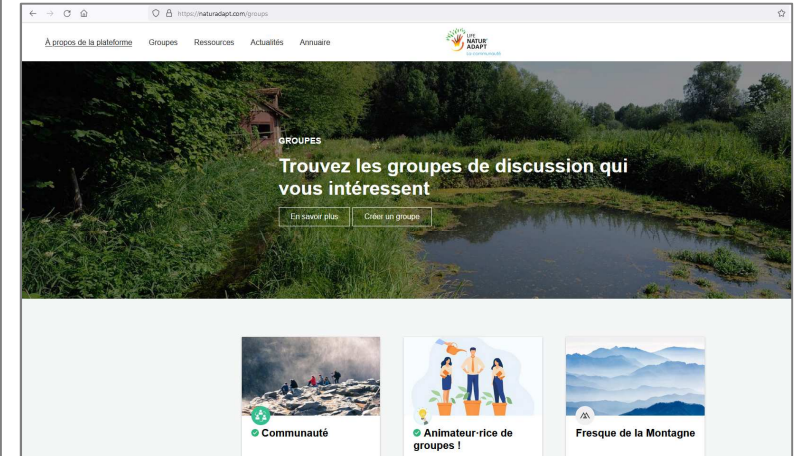
- Des **formations** (questionnaires & « grand public »)
- Une **plate-forme** numérique
- Une **méthodologie** de démarche d'adaptation

<https://naturadapt.com>



Le Parc national des Cévennes s'adapte au changement climatique !

Suivez la démarche d'adaptation au changement climatique du Parc national des Cévennes !

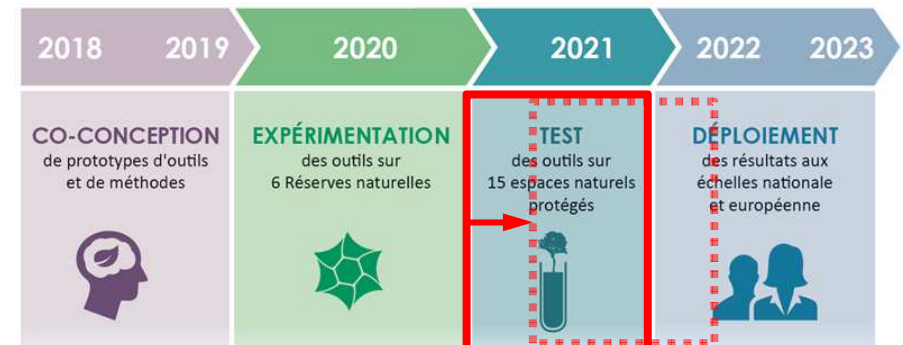


GROUPES

Trouvez les groupes de discussion qui vous intéressent

En savoir plus Créer un groupe

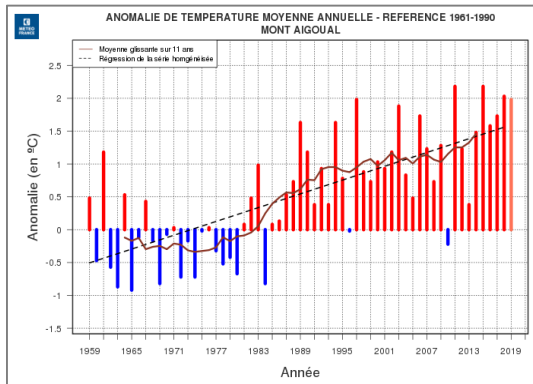
Communauté Animateur-riche de groupes ! Fresque de la Montagne



# La démarche d'adaptation au changement climatique

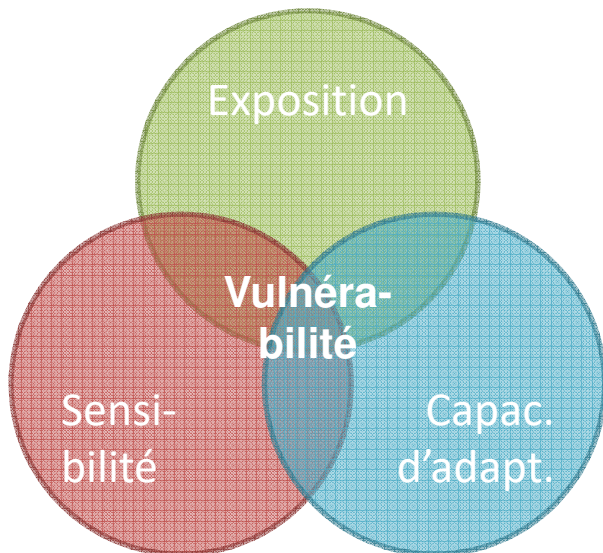
Analyser le climat  
(*passé et à venir*)

Identifier les  
« composantes »



Analyser leur  
vulnérabilité

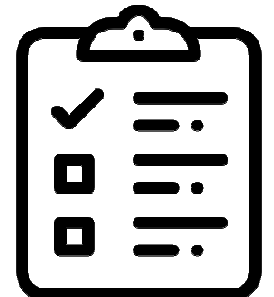
Diagnostic de vulnérabilité  
& récit prospectif du territoire



Définir une stratégie  
d'adaptation

Définir des actions

Plan d'adaptation



# L'organisation du projet

## 🌀 Un comité de pilotage

## 🌀 Des instances du Parc national impliquées

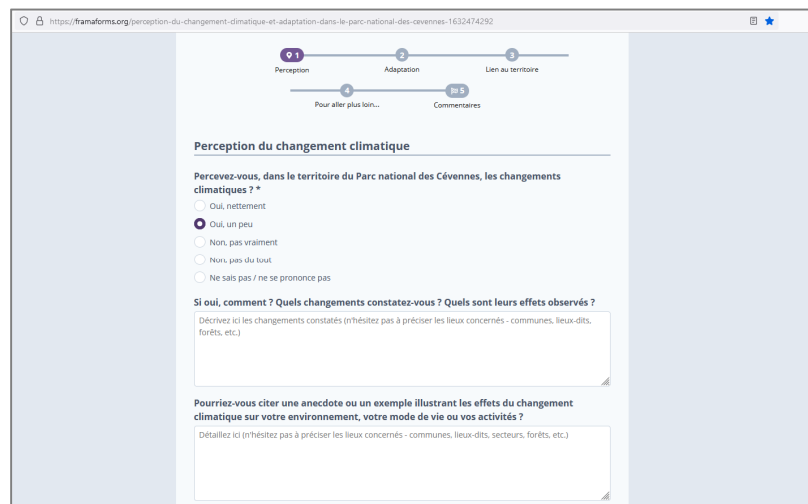
- ⇒ Conseil d'administration (CA)
- ⇒ Conseil économique, sociale et culture (CESC)
- ⇒ Conseil scientifique (CS)
- ⇒ Commissions thématiques



## 🌀 Une participation active des citoyens = VOUS !

- ⇒ Ateliers territoriaux (Cendras & Quézac)

## 🌀 Une enquête de perception en cours auprès des habitants et usagers



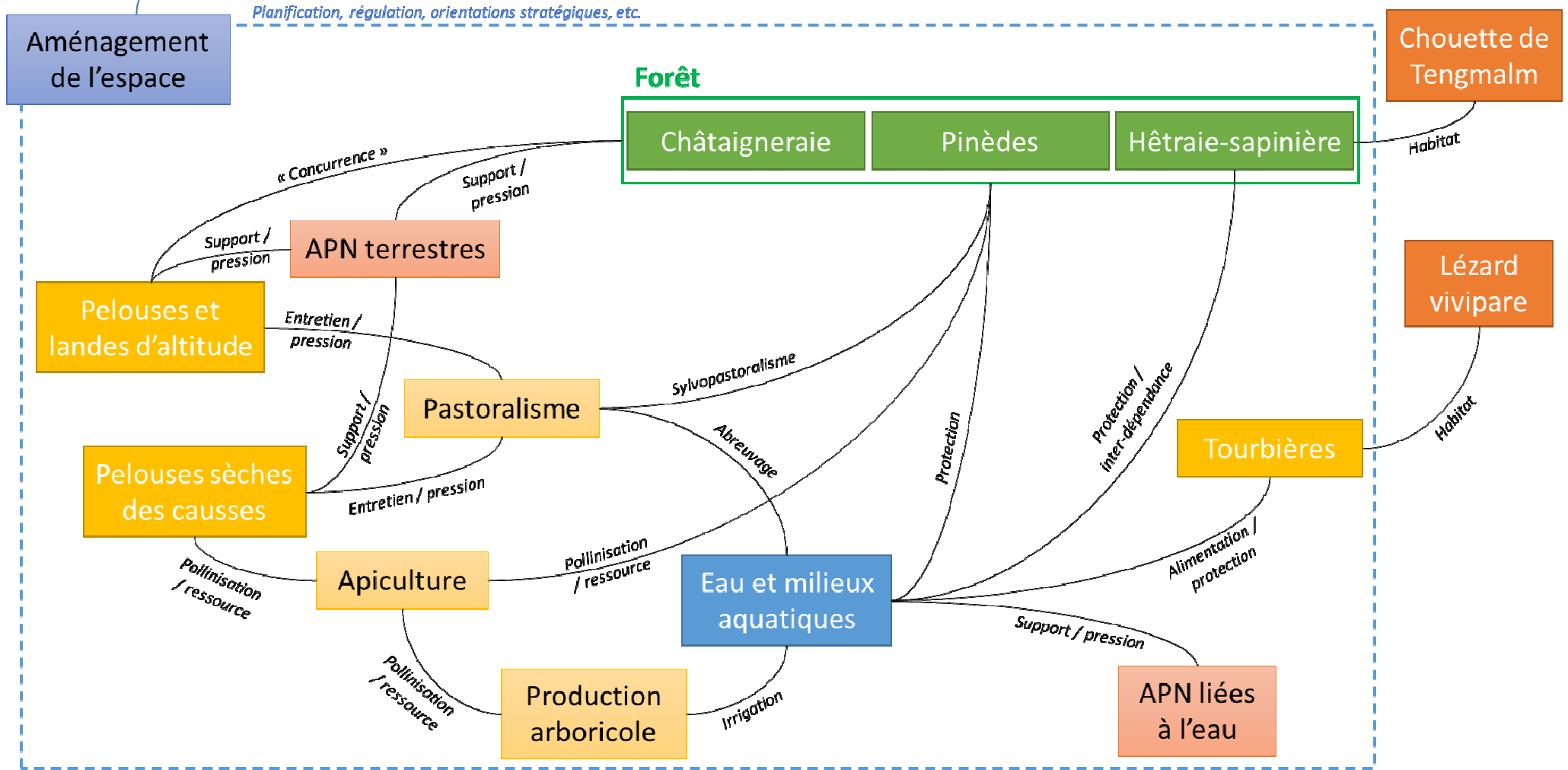
<https://framaforms.org/perception-du-changement-climatique-et-adaptation-dans-le-parc-national-des-cevennes-1632474292>

# Les rôles du « panel » citoyen ( = VOUS ! )

- ⚙️ **Comprendre la démarche et ... choisir de s'impliquer ?**
- ⚙️ **Contribuer activement au projet** (chacun à son échelle et selon ses disponibilités et activités) :
  - **Choisir de porter des actions** concrètes inscrites au plan d'adaptation ?
  - **Participer au suivi de certaines actions ?**

# Les composantes (première liste)

Patrimoine vernaculaire lié à l'eau / Réseaux et mobilité / Bâti ancien



## Légende

Composante humaine

Composante du patrimoine naturel

Lien / interaction entre composantes

## Et ensuite ?

**Jan. / fév.**

- ☼ Centralisation et synthèse des contributions (ateliers, commissions, techniciens)
- ☼ Rédaction du **diagnostic de vulnérabilité et du récit climatique**

**Mar. / avr.**

- ☼ *2<sup>e</sup> série d'ateliers*
- ☼ Élaboration du **plan d'adaptation**

**Mai / jui.**

- ☼ Début de mise en œuvre du plan d'adaptation

...

**Merci pour votre participation !**



© Olivier PROHIN - PNC

