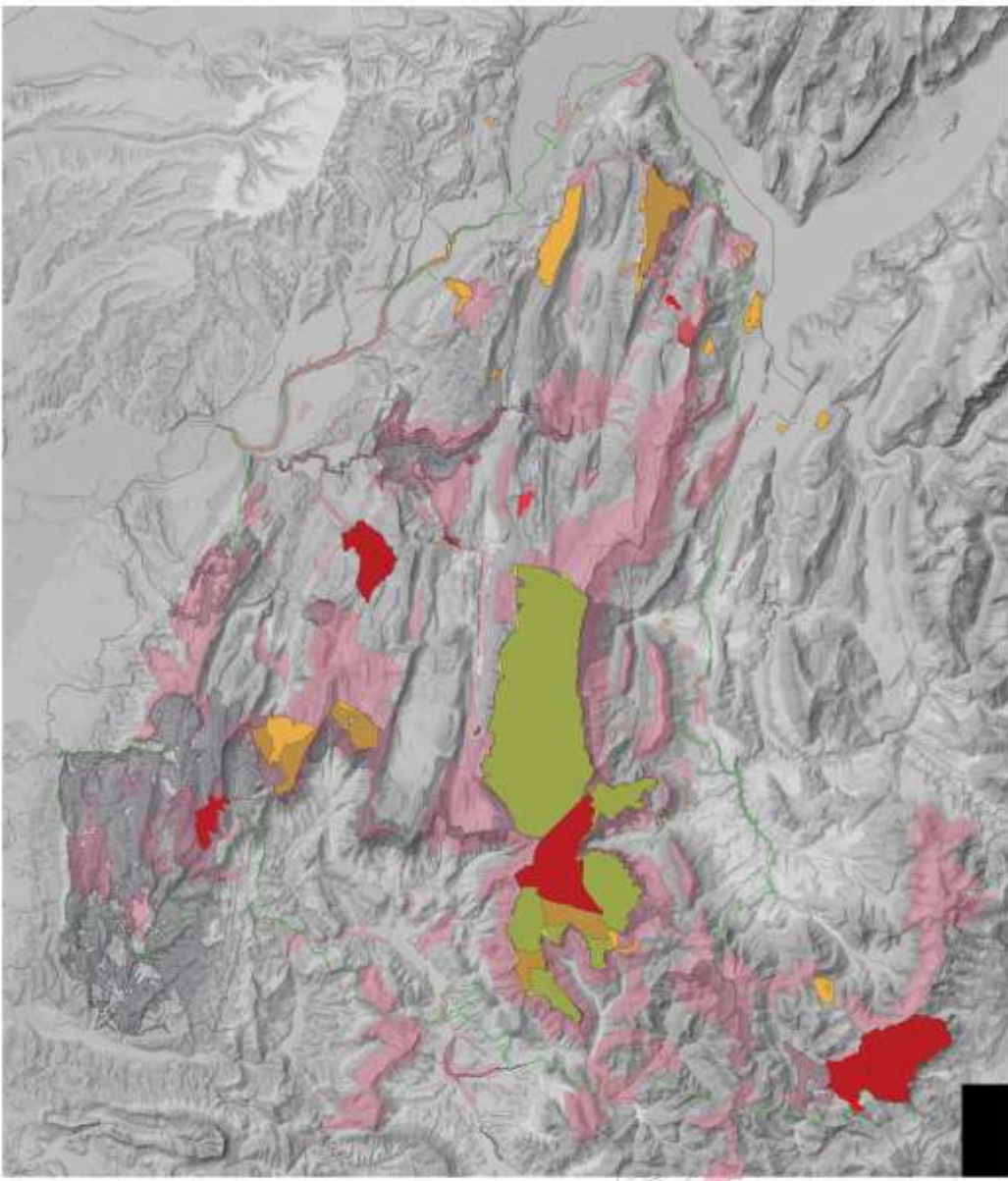


« Natur'Adapt,
l'indispensable adaptation. »



Les Hauts Plateaux du Vercors – exemple de la gestion de l'accès à la ressource en eau en site N2000 & Réserve naturelle nationale

Chevalier Manon – Biodiversité & Natura 2000



Le PNR Vercors : massif karstique entre Grenoble et Valence

- influences climatiques multiples
- moyenne montagne
- nombreux espaces protégés

— Natura 2000	■ ENS en projet
■ Site classé	■ Périmètre 2008
■ ENS	■ Périmètre d'étude
■ Réserve des HPV	■ ZNIEFF 1
■ APPB	

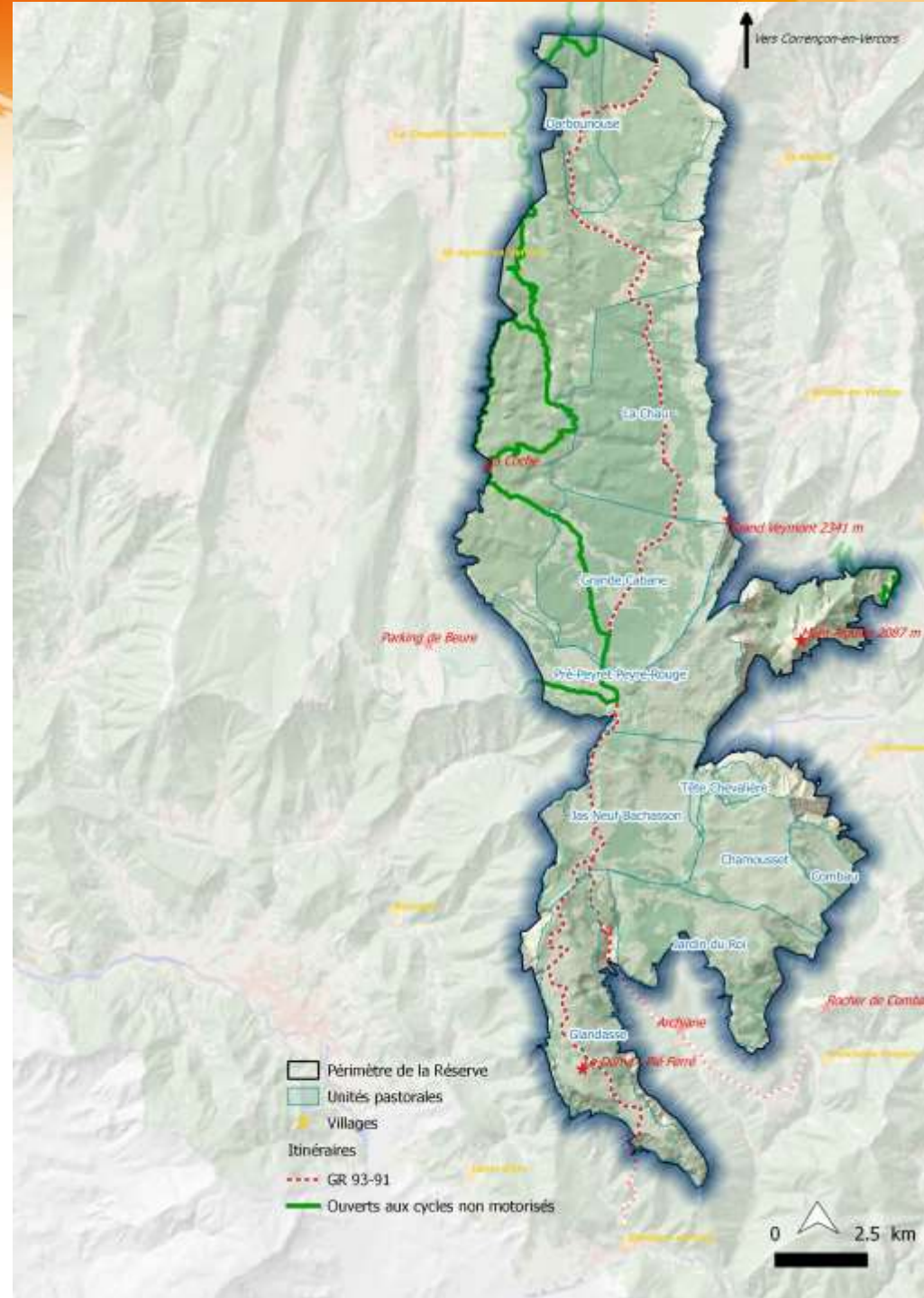


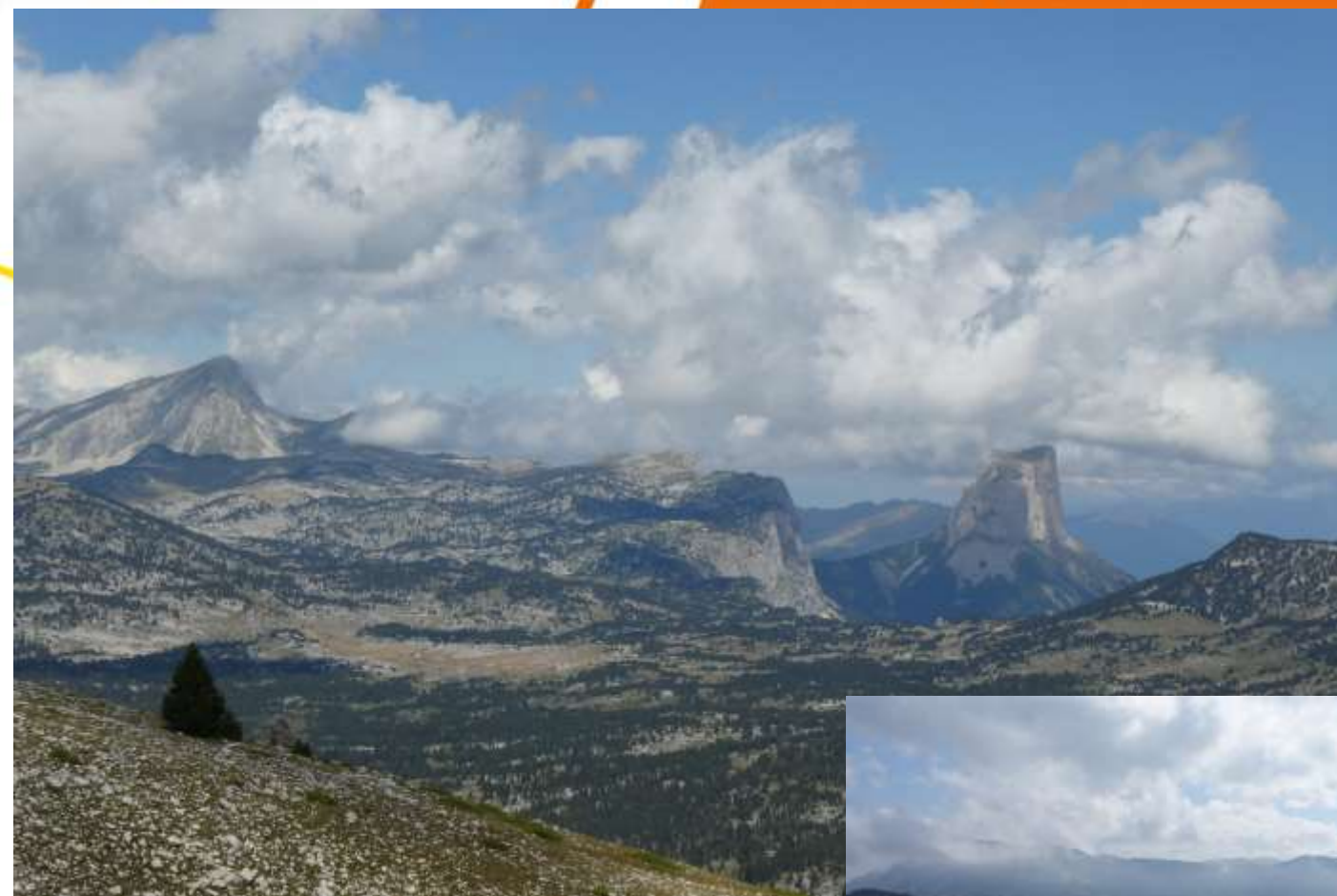
Les Hauts Plateaux du Vercors :

- Territoire de pastoralisme et de tourisme

- Plateaux karstiques à 1600m - milieux naturels en mosaïque
- Réserve naturelle et sites N2000
- Ressource en eau rare

12 & 13 novembre 2020





12 & 13 novembre 2020



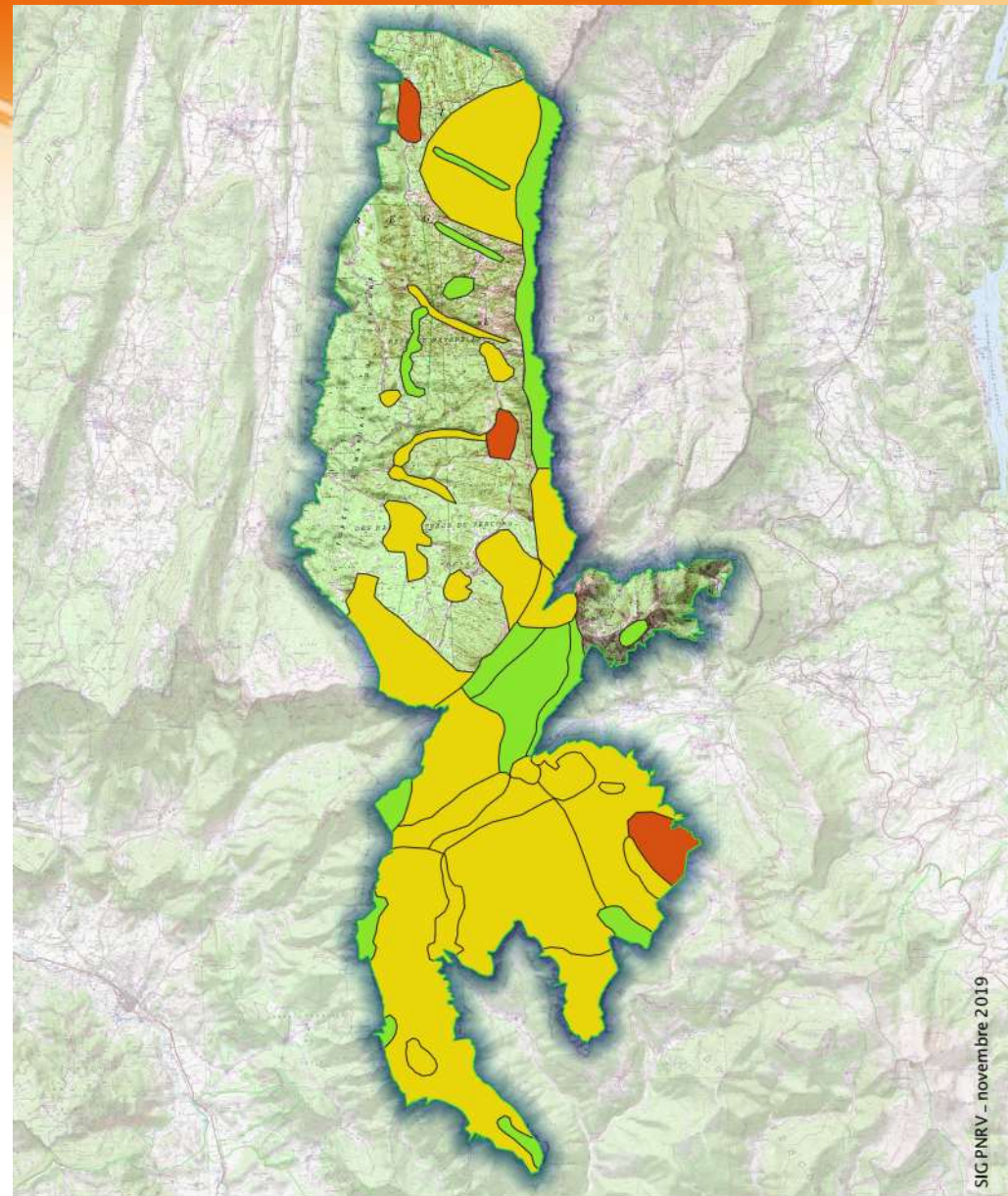
Des équipements pastoraux, parfois partagés

12 & 13 novembre 2020

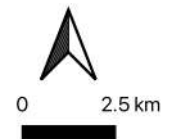
Stratégie pastorale :

- pour anticiper les besoins
- travailler en partenariat
- prendre en compte conjointement des enjeux partagés

Le paysage : une vision sensible d'un même espace, pour regarder ensemble et dire nos besoins



Sensibilité paysagère globale





Des suivis sur l'eau, sur l'herbe et le climat



Des réflexions sur l'eau comme bien commun.





Merci pour votre participation !

Organisé par :



Dans le cadre du projet :



Coordonné par :



Cofinancé par :

