

« Natur'Adapt, l'indispensable adaptation. »



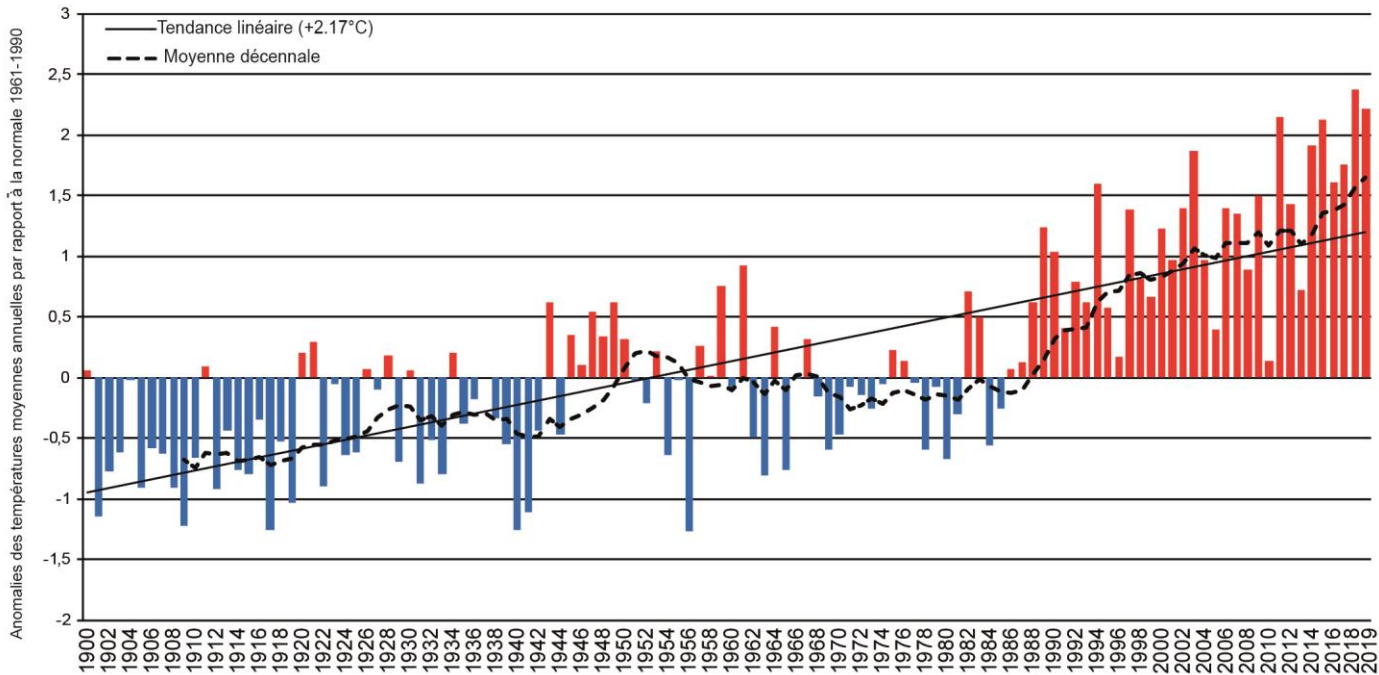
En climatologie appliqué, il est nécessaire :

- De connaître le climat régional et l'influence de la topographie sur le climat plus localisé
- De recenser l'existant en matière de données et d'indicateurs
- De savoir comment ont évolué les principaux paramètres météorologiques avec le changement climatique actuel, et comment, a priori, ils évolueront.
- De cerner la sensibilité de son objet d'étude aux facteurs météo-climatiques
- De cerner la sensibilité de son objet d'étude à des ressources (eau...) et des composantes socio-écologiques (activités humaines...) eux-mêmes sensibles aux facteurs météo-climatiques
- De travailler à différentes échelles de temps et d'intégrer la gestion de l'incertitude

« Natur'Adapt, l'indispensable adaptation. »



EVOLUTION DES TEMPÉRATURES MOYENNES ANNUELLES ENTRE 1900 ET 2019 DANS LES ALPES FRANÇAISES

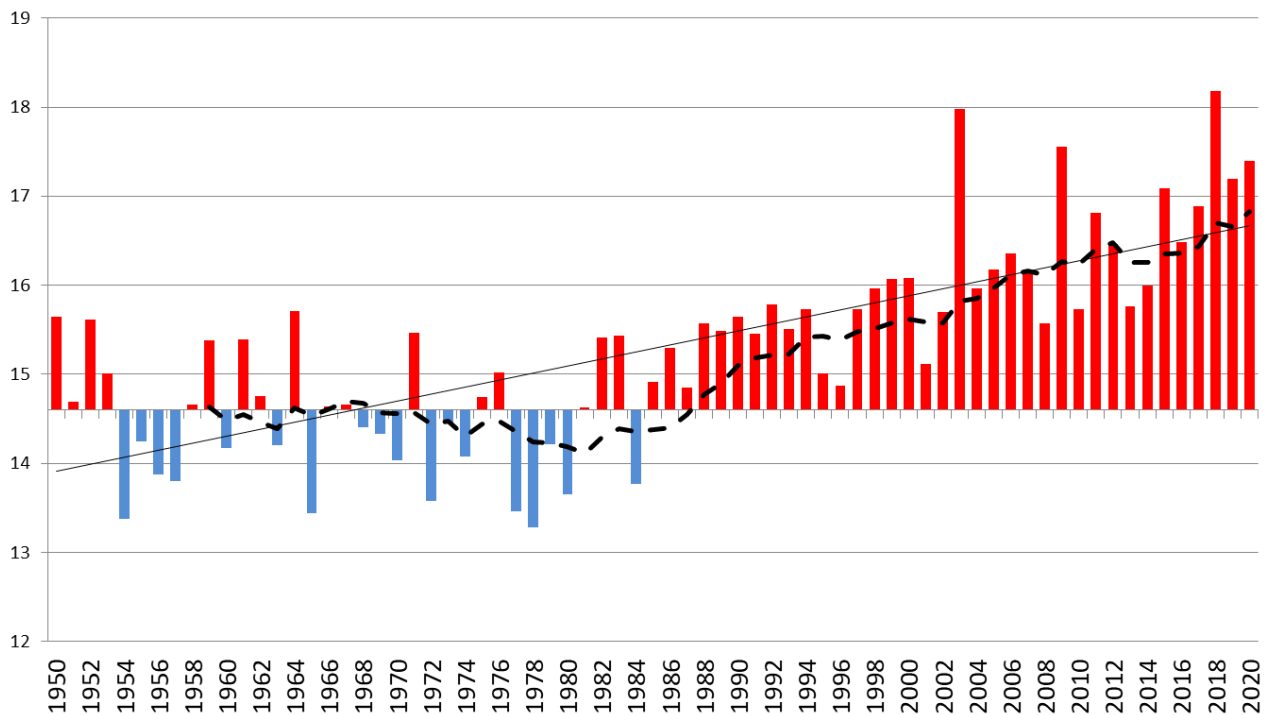


Source : Données Histalp (www.zamg.ac.at/histalp), Météo-France, traitement Agence Alpine des Territoires / Observatoire du changement climatique

« Natur'Adapt, l'indispensable adaptation. »



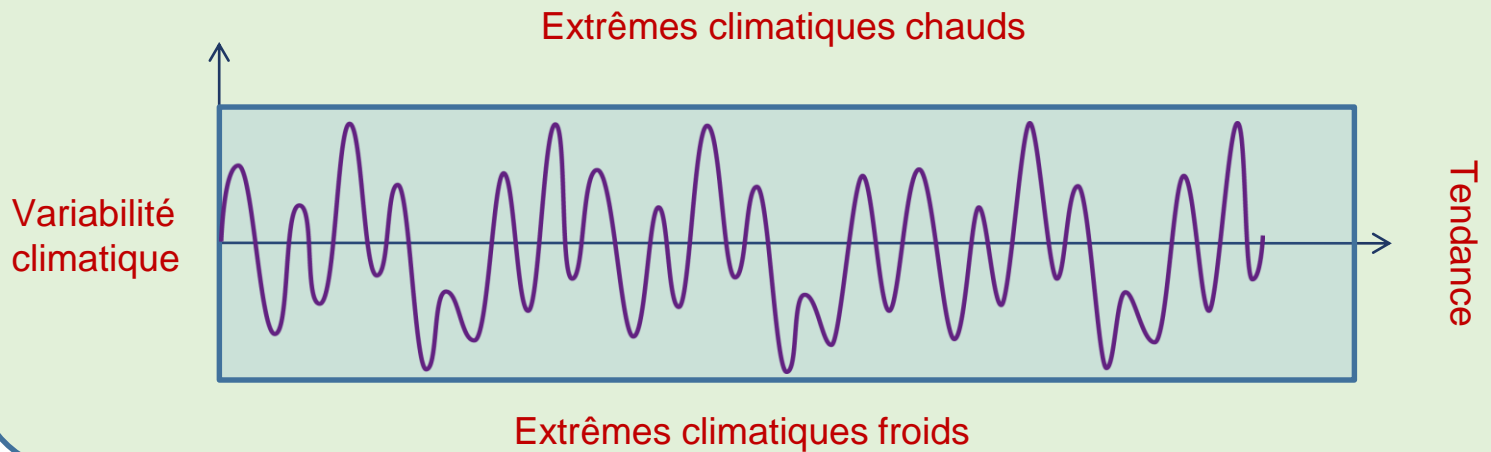
Température moyennes de la saison végétative (avril-sept) entre 1950 et 2020 en Savoie



« Natur'Adapt,
l'indispensable adaptation. »



Climat stable

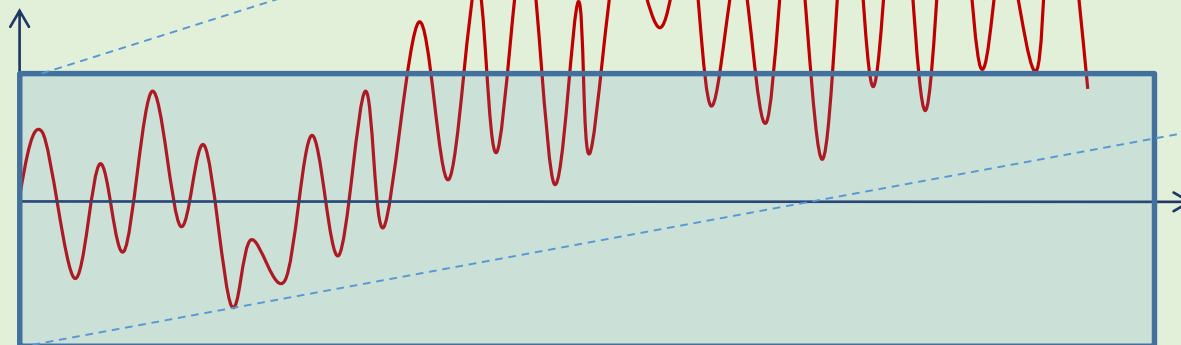


Les systèmes sont adaptés à un certaine gamme de variabilité climatique et météorologique

« Natur'Adapt,
l'indispensable adaptation. »



Avec le réchauffement climatique



La fréquence et l'intensité des aléas climatiques et météorologiques augmentent (plus de variabilité) : la capacité d'adaptation courante des systèmes est dépassée.

« Natur'Adapt, l'indispensable adaptation. »



A retenir :

Les indicateurs du changement climatique utiles : températures, précipitation, ETP, enneigement, stock nival, vent...

Suivre l'évolution de la ressource en eau : sécheresse, débits, nappes, sols...

S'impliquer dans le socio-écosystème dans lequel la réserve se situe : promouvoir l'environnement et la biodiversité comme solution au problème.

Concevoir l'adaptation comme une stratégie d'anticipation et de priorisation (réaction rapide à l'aléa => organisation d'une gestion adaptative de plus long terme).