

« Natur'Adapt,
l'indispensable adaptation. »



Anticiper & adapter : une démarche pour les espaces naturels

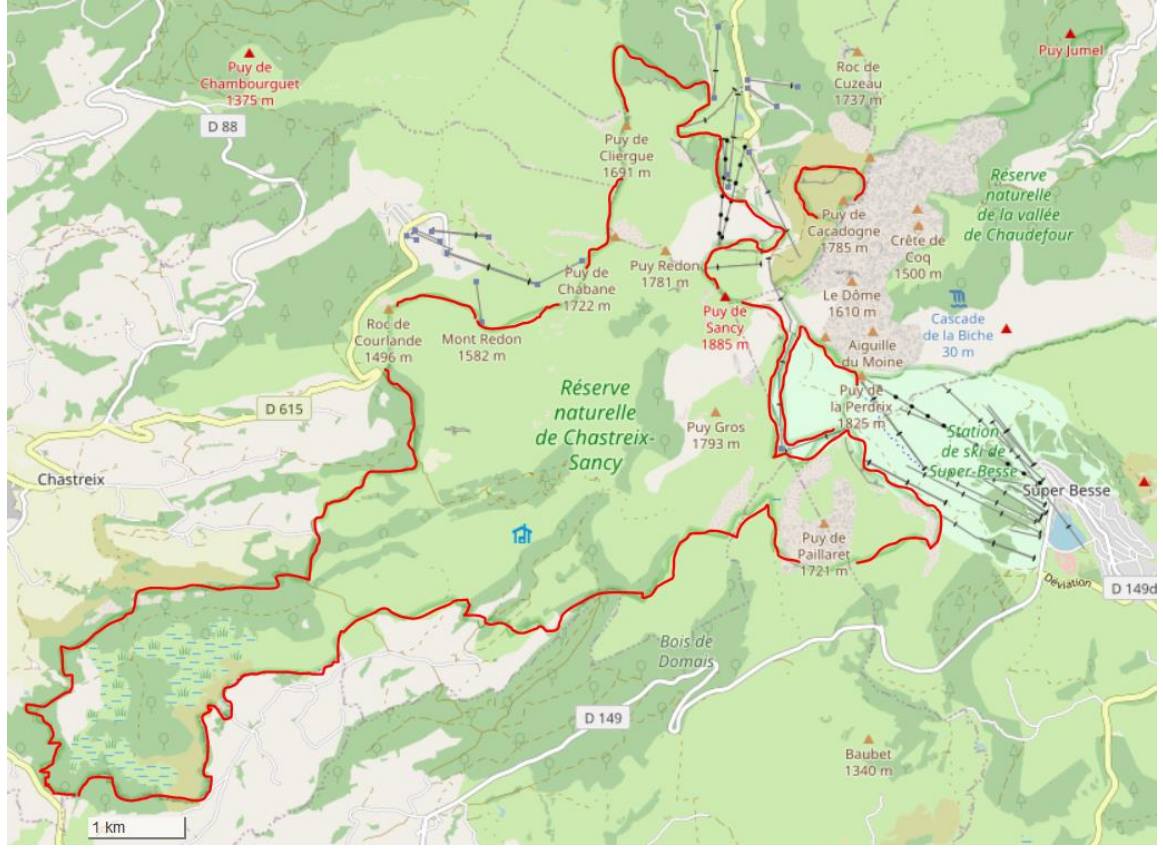
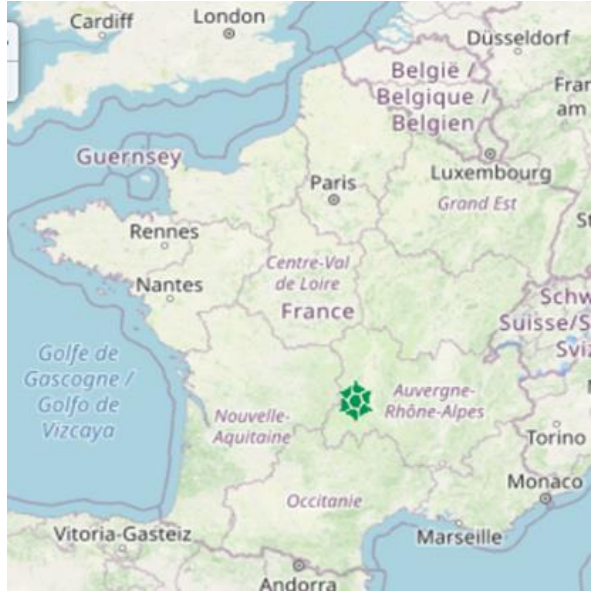
Retour d'un site pilote du projet Natur'Adapt,
la RNN de Chastreix-Sancy (PNRVA)

Iris Lochon & Thierry Leroy



La RNN de Chastreix-Sancy

Réserve auvergnate de **1894 ha** en **moyenne montagne**



La RNN de Chastreix-Sancy

Une **mosaïque** d'habitats et des **acteurs socio-économiques variés**



La RNN de Chastreix-Sancy

→ **Rôle(s)** du conservateur sur cet espace ?

Rôle institutionnel : Code de l'environnement et convention de gestion

- conservation, voire restauration, du patrimoine naturel
- respect de la réglementation (décret, agents commissionnés)
- plan de gestion, rapport d'activité annuel, évaluation

La RNN de Chastreix-Sancy

→ **Rôle(s)** du conservateur sur cet espace ?

Rôle institutionnel : Code de l'environnement et convention de gestion

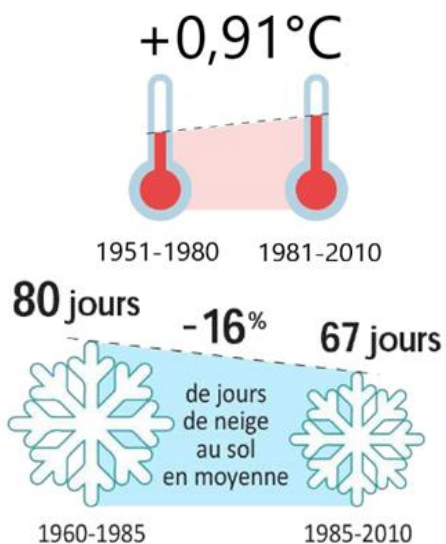
- conservation, voire restauration, du patrimoine naturel
- respect de la réglementation (décret, agents commissionnés)
- plan de gestion, rapport d'activité annuel, évaluation

Etat d'esprit

- forte liaison avec le terrain et le territoire (observer, écouter, sentir, ressentir, présence...)
- se questionner en permanence sur le fonctionnement et la gestion de l'espace
- se projeter en permanence dans l'avenir
- écoute des acteurs locaux et conciliation

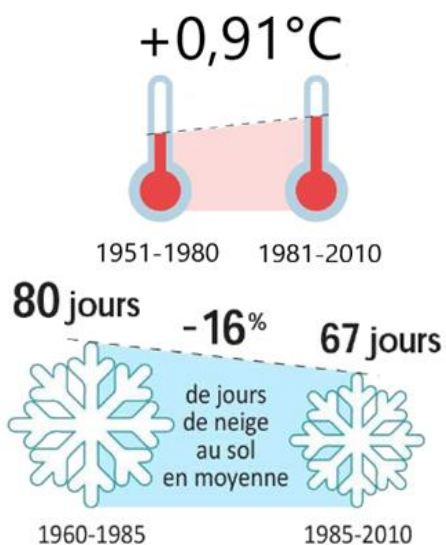
La RNN de Chastreix-Sancy face au changement climatique

- Prise de conscience progressive des évolutions climatiques depuis 2010 → **Etude climatique en 2015** (*Mont-Dore 1050m*)



La RNN de Chastreix-Sancy face au changement climatique

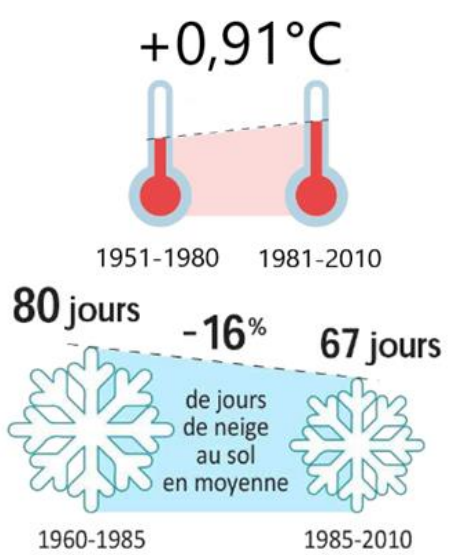
- Prise de conscience progressive des évolutions climatiques depuis 2010 → **Etude climatique en 2015** (*Mont-Dore 1050m*)
- Une île biogéographique vraisemblablement vulnérable → **subalpin**





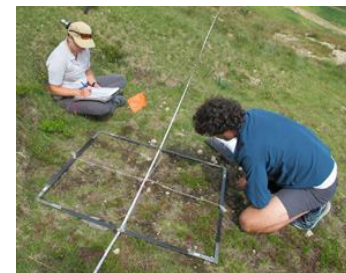
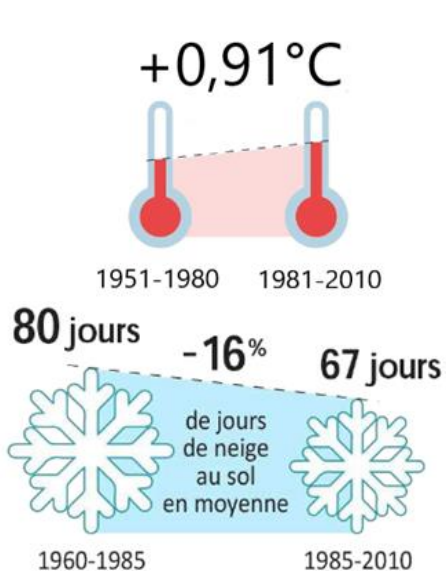
La RNN de Chastreix-Sancy face au changement climatique

- Prise de conscience progressive des évolutions climatiques depuis 2010 → **Etude climatique en 2015** (*Mont-Dore 1050m*)
- Une île biogéographique vraisemblablement vulnérable → **subalpin**
- De **nombreux acteurs** socio-économiques (stations, agriculture, etc)



La RNN de Chastreix-Sancy face au changement climatique

- Prise de conscience progressive des évolutions climatiques depuis 2010 → **Etude climatique en 2015** (*Mont-Dore 1050m*)
- Une île biogéographique vraisemblablement vulnérable → **subalpin**
- De **nombreux acteurs** socio-économiques (stations, agriculture, etc)
- Des **suivis** et la volonté de ne pas se contenter d'observer → **Anticiper**



La démarche Natur'Adapt

Objectif : intégration des enjeux du changement climatique dans la gestion des espaces naturels protégés

La démarche Natur'Adapt

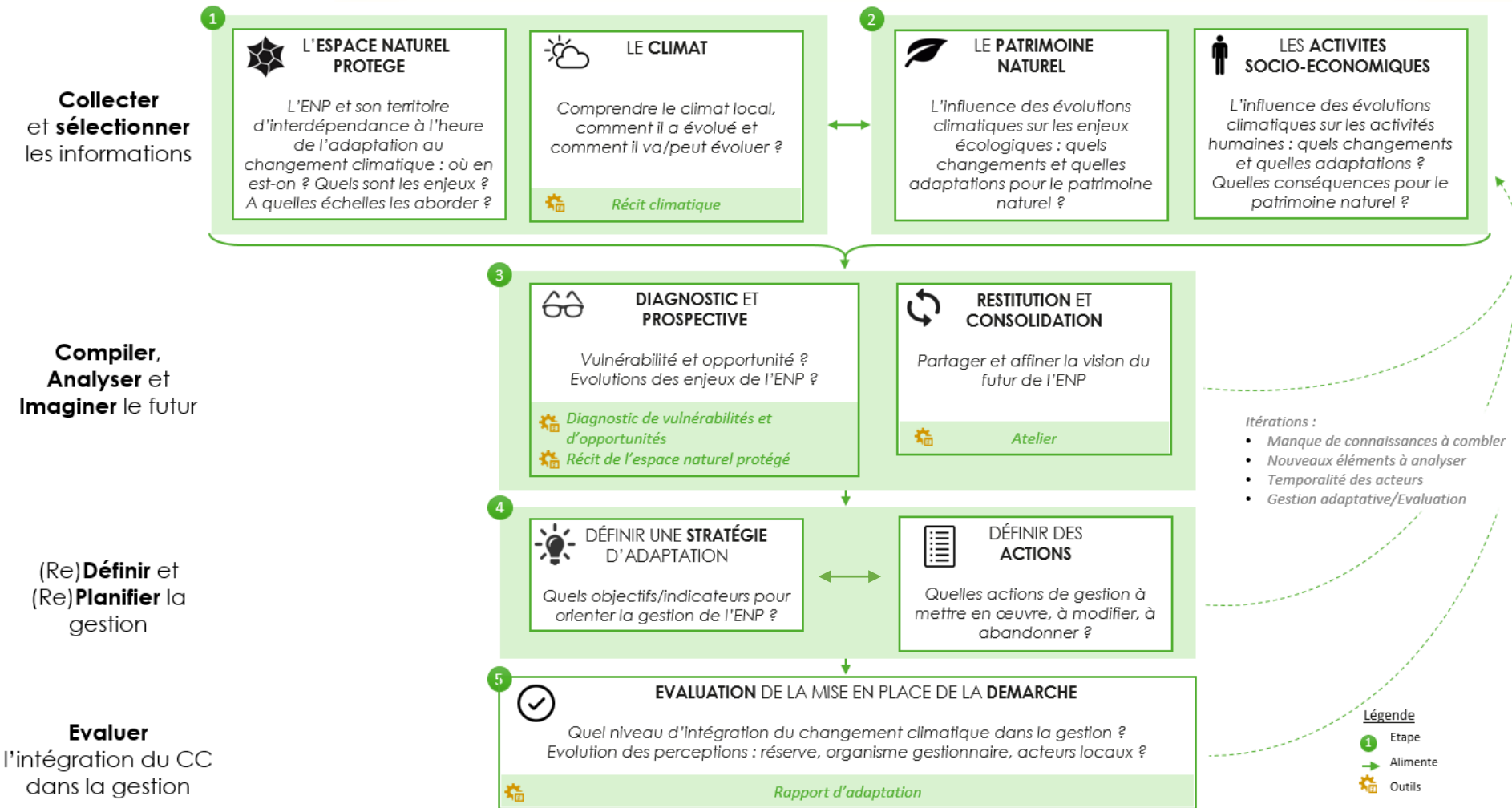
Objectif : intégration des enjeux du changement climatique dans la gestion des espaces naturels protégés

C'est à dire ?

- **Poursuivre** nos objectifs/actions ?
- **Modifier** nos objectifs/actions ? Comment, avec qui ?
- Avoir de **nouveaux** objectifs/**nouvelles** actions ?

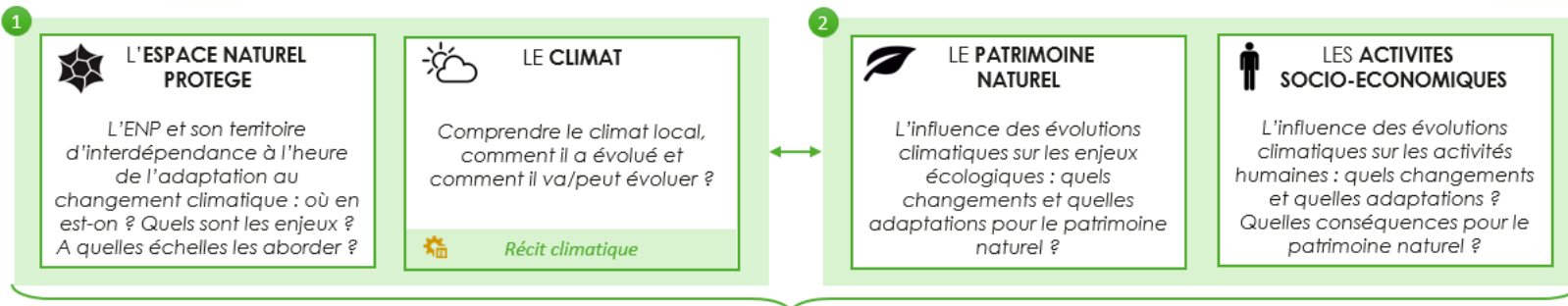
→ re-questionner la **perception** et l'**implication** du gestionnaire sur le territoire ?

La démarche Natur'Adapt



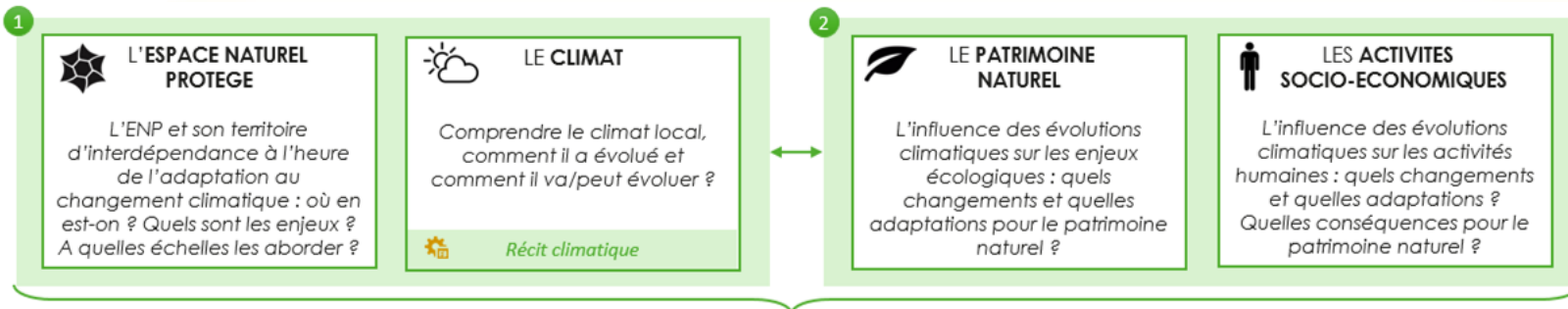
Collecter et sélectionner

Collecter
et sélectionner
les informations



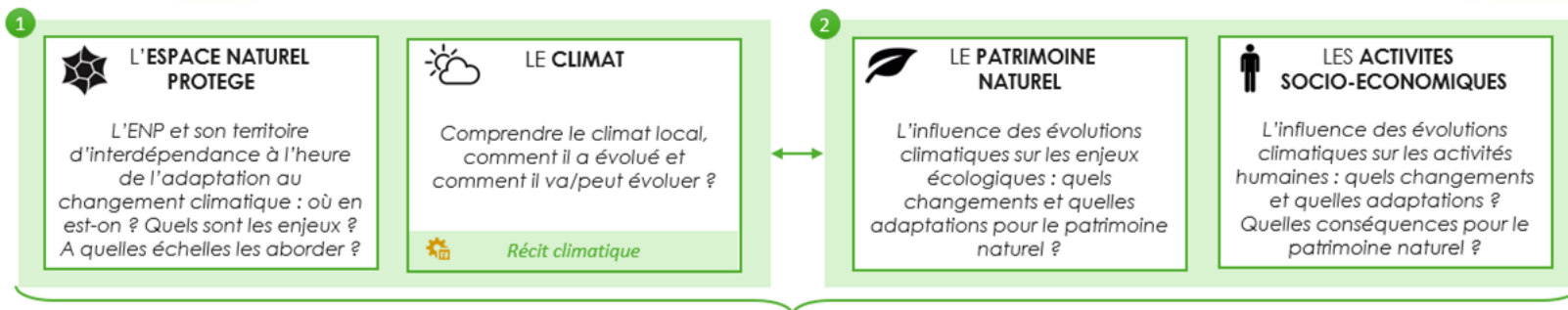
Collecter et sélectionner

Collecter
et sélectionner
les informations



Collecter et sélectionner

Collecter
et sélectionner
les informations



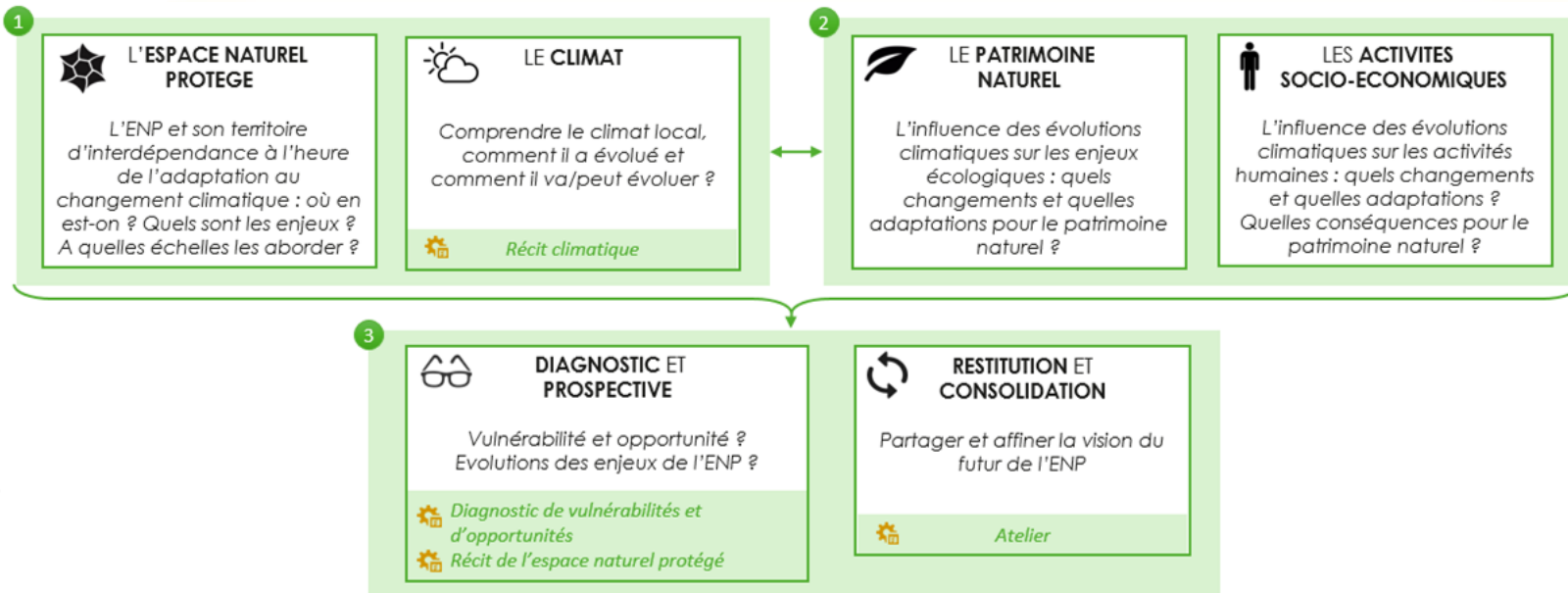
Mobilisation des chercheurs et acteurs locaux

Adapter les questionnements

- Questionnaires chercheurs → dépasser le “on ne sait pas”
- Entretiens agriculteurs → approche via le vécu

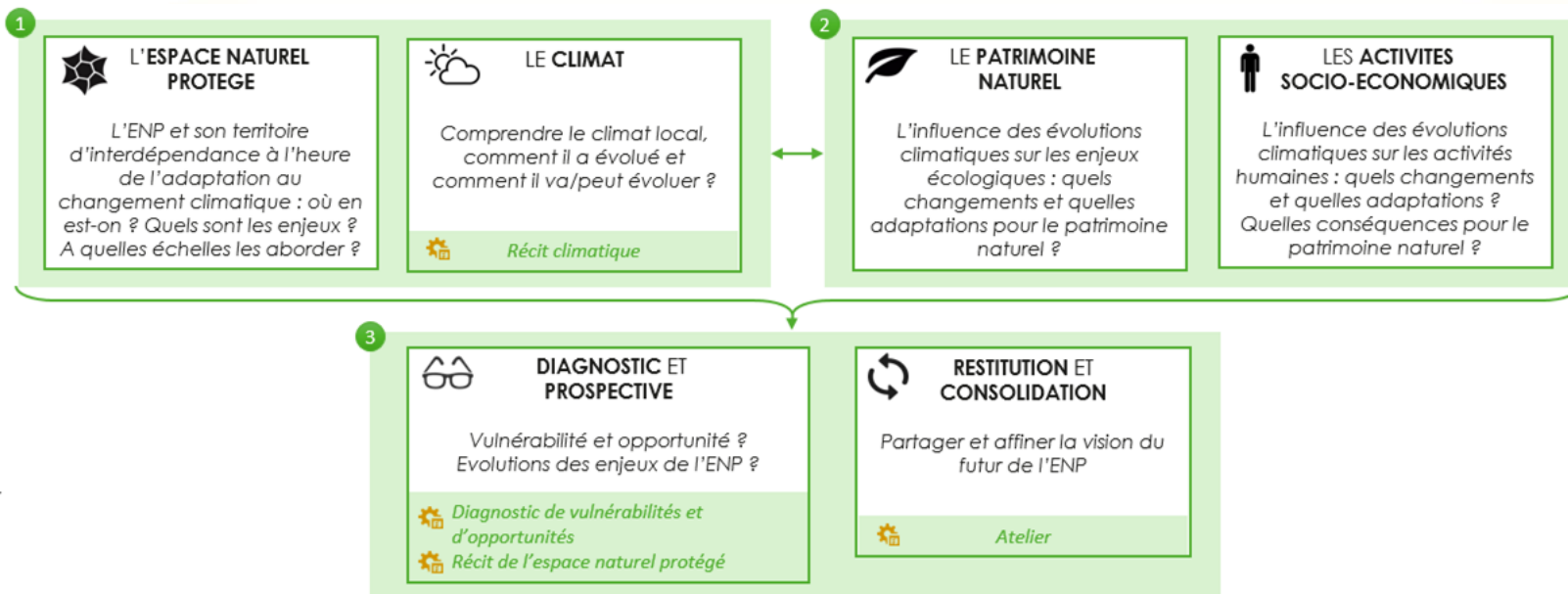
Compiler, Analyser et Imaginer

Collecter
et sélectionner
les informations



Compiler,
Analyser et
Imaginer le futur

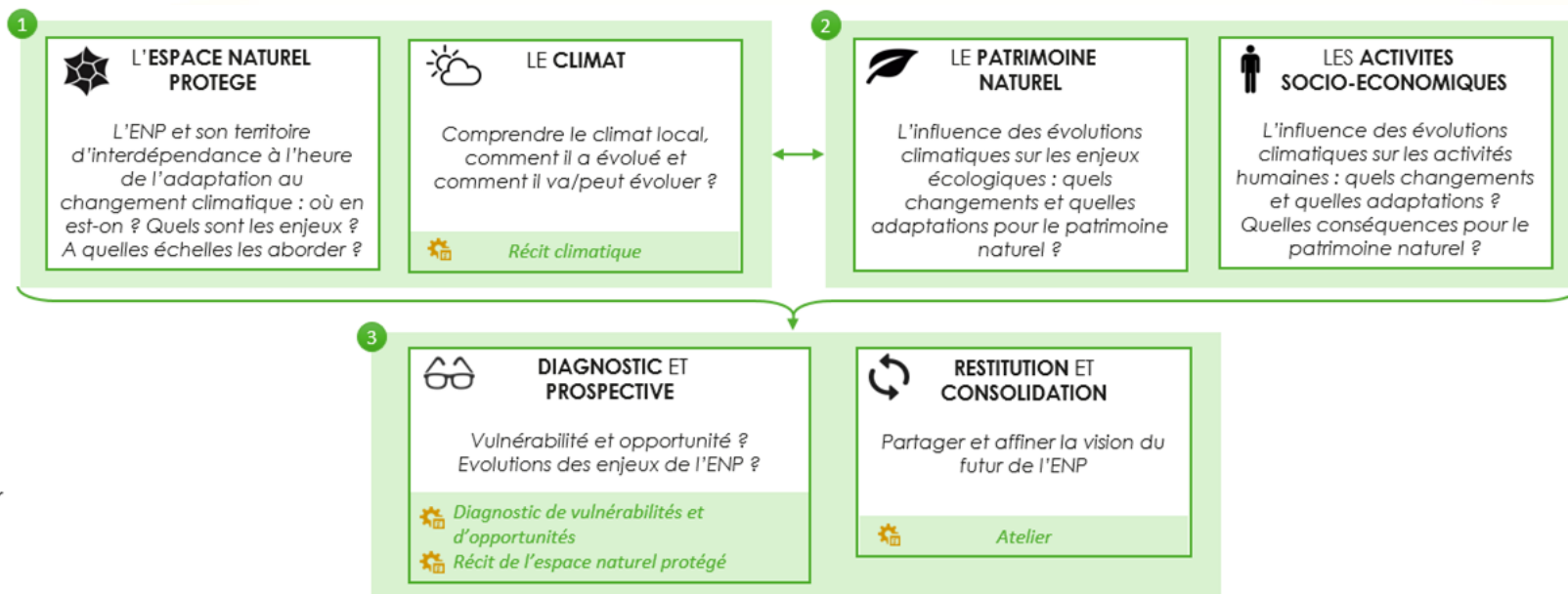
Compiler, Analyser et Imaginer



Réserve Naturelle
CHASTREIX-SANCY

Synthétiser et Consolider

Compiler, Analyser et Imaginer



Réserve Naturelle
CHASTREIX-SANCY

Synthétiser et Consolider

- Fiche "objet" → pour compiler les informations
- Frise récap → vision générale de la vulnérabilité

Compiler, Analyser et Imaginer - Fiche



Patrimoine naturel et processus

Voir aussi :

Non-intervention, Elevage à l'herbe

Etage Subalpin



Description

Zones > 1500m d'altitude = les crêtes du massif du Sancy
Des habitats et espèces subalpin.e.s inféodé.e.s à des conditions particulières : moyenne montagne, temps frais et humide, présence de neige.

Pressions anthropiques fortes. Etat de conservation relativement bon avec quelques altérations localement.

Surface : 872 ha (46 % de la réserve).

Végétations : 33 végétations répertoriées. Pelouses, mégaphorbaies, végétations chasmophytiques.

Quelques espèces végétales suivies : *Androsace halleri*, *Biscutella arvensis*, *Carex curvula*, *Carex vaginata*, *Dryas octopetala*, *Empetrum nigrum*, *Erigeron alpinus*, *Geum montanum*, *Jasione crispa arvensis*, *Lycopodium alpinum*, *Salix lapponum*, *Saxifraga lamottei*, *Silene ciliata*, *Soldanella alpina*, *Omalotheca supina*

Espèces animales : *Apollon arverne*, *Accenteur alpin*, *Moiré lustré*, *Monticole de roche*, *Merle à plastron*, *Pipit spioncelle*, *Traquet motteux*, *Euthystira brachyptera*, *Miramella alpestris*

Plan de Gestion 2014-2018 : Enjeux n°1

Plan de Gestion 2021-2030 : Enjeux n°2

Sensibilité au changement climatique

Paramètres climatiques principaux et évolutions

Répartition (↕) des précipitations

Sécheresse (↗) et Vagues de chaleur (↗)

Température moyenne de l'air (↗)

Enneigement (↘)

Régression des conditions limitantes de ces milieux

Réduction des niches et des habitats des espèces subalpines

Modification des communautés et interactions entre espèces (desynchronisation, effets cascades)

Null Faible Moyenne **FORTE**

Capacité d'adaptation

Plasticité, résistance des espèces subalpines ?

Mobilité : variable suivant les espèces

Pressions/Facilitations

Manque de connaissances

Banque de graines/Stocks de végétaux dans les sols

Conditions sur les autres lieux de migration

Pâturage

Vitesse des changements

Gradient d'altitude limitée sur la réserve

Remontée des ligneux

Fréquentation, aménagements touristiques

Concurrences interspécifiques

Non intervention

Null **FAIBLE** Moyen Forte

Vulnérabilité/Opportunité

Impact négatif

Disparition progressives des espèces subalpines sur le site. Perte de populations locales et des espèces endémiques. Les espèces les + mobiles trouveront d'autres sites (oiseaux migrateurs).

Intensité : Null Faible Moyen **FORTE**

Perspectives

Incertitudes sur la vitesse des modifications et capacité d'adaptation mais vers une vraisemblable perte de spécificité, une banalisation des espèces/habitats des crêtes. Arrivée du montagnard, gain d'autres espèces sur les crêtes, processus évolutifs ?

Evolution pressentie En hausse Stable **En déclin**

Compiler, Analyser et Imaginer - Frise récap

Outils et moyens de gestion



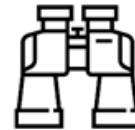
Vulnérabilité



Moyens humains



Réglementation



Surveillance



Restauration des sentiers



Ancrage territorial

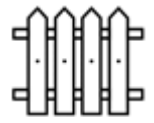
NULLE

FAIBLE

MOYENNE

FORTE

Vulnérabilité ou Opportunité ?



Mise en exclos



Acquisition



Groupe crêtes



Financements



Suivis



Non intervention



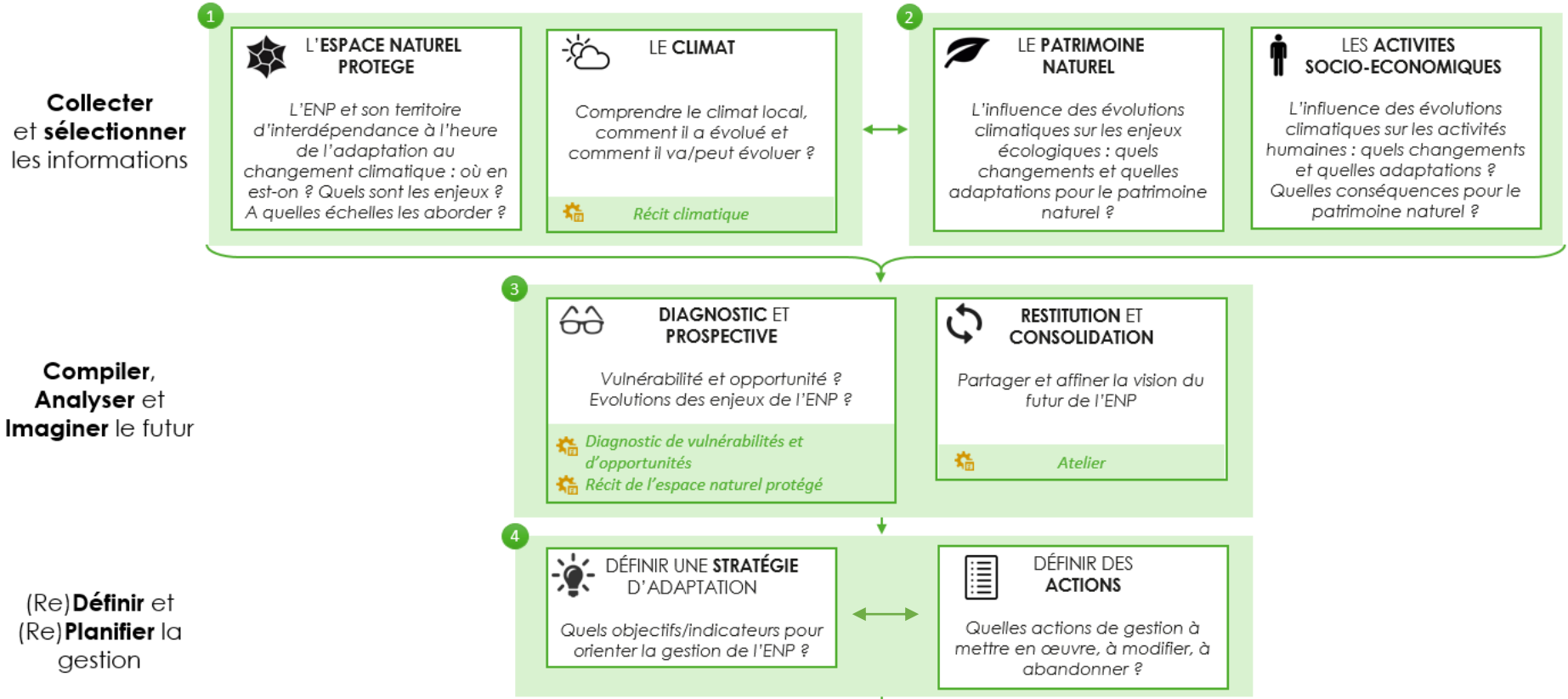
Pédagogie



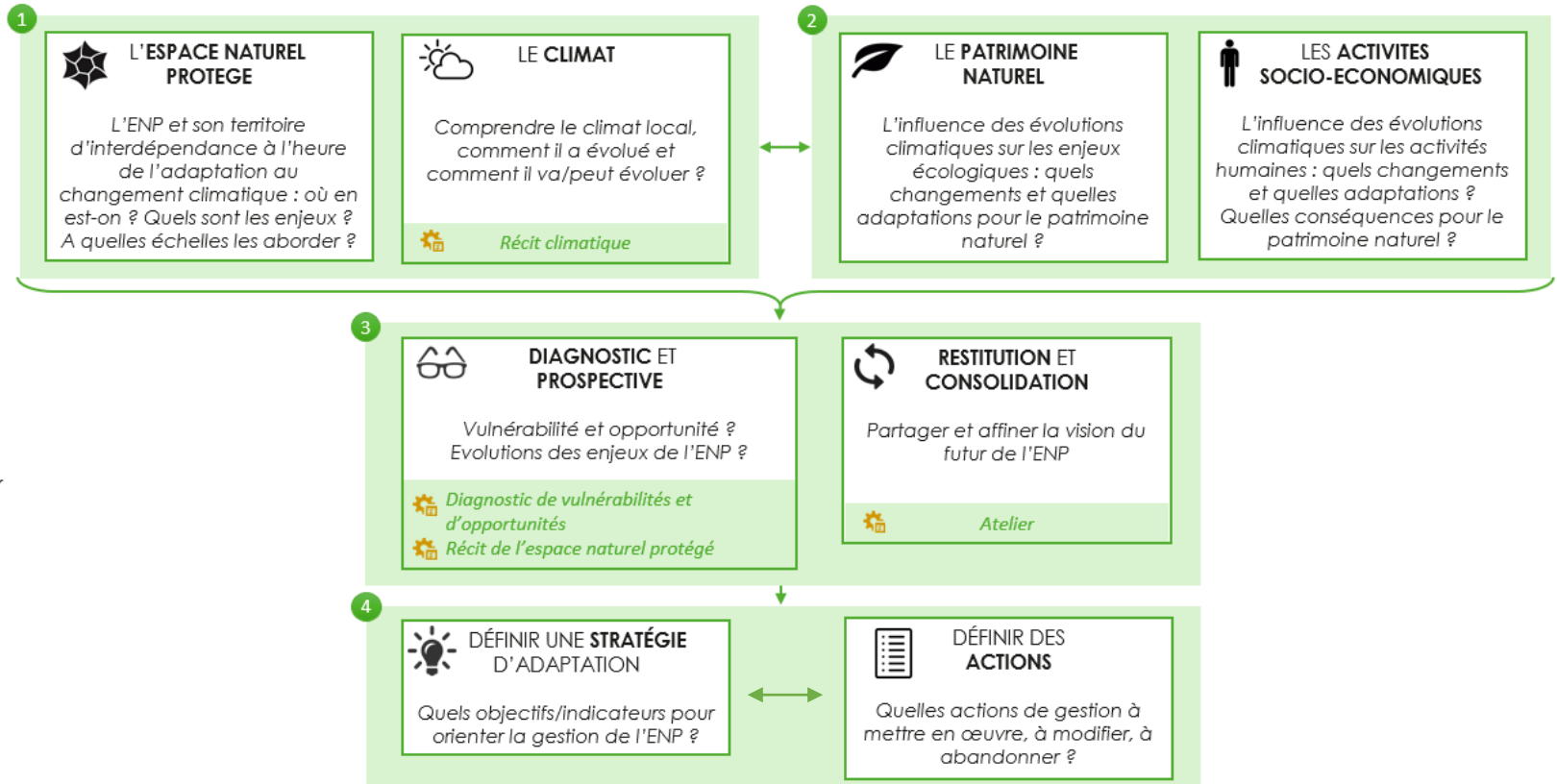
Partenariats

Opportunité

Re-définir et Re-Planifier



Re-définir et Re-Planifier



- Renouvellement du plan de gestion
- Sensibilisation



Stratégie - Intégration Plan de gestion

Intégration de Natur'Adapt à différents niveaux dans le prochain plan de gestion (*travail en cours*)





Stratégie - Intégration Plan de gestion



Intégration de Natur'Adapt à différents niveaux dans le prochain plan de gestion (*travail en cours*)

1/ Changement climatique = **facteur d'influence** → Insuffisant



Stratégie - Intégration Plan de gestion



Intégration de Natur'Adapt à différents niveaux dans le prochain plan de gestion (*travail en cours*)

1/ Changement climatique = facteur d'influence → Insuffisant

2/ Intégration pour la **définition des enjeux**

Sensibilité x représentativité x rôle fonctionnel x Vulnérabilité

→ Nouvelle hiérarchisation et/ou dénomination des enjeux

→ Mosaïque d'habitats, dynamique spontanée = enjeu prioritaire



Stratégie - Intégration Plan de gestion



Intégration de Natur'Adapt à différents niveaux dans le prochain plan de gestion (*travail en cours*)

1/ Changement climatique = facteur d'influence → Insuffisant

2/ Intégration pour la définition des enjeux

Sensibilité x représentativité x rôle fonctionnel x Vulnérabilité

→ Nouvelle hiérarchisation et/ou dénomination des enjeux

→ Mosaïque d'habitats, dynamique spontanée = enjeu prioritaire

3/ Intégration dans la définition des objectifs long-terme

Exemple du subalpin :

Maintenir, et améliorer localement, le bon état de conservation des milieux naturels de l'étage subalpin



Préserver le fonctionnement naturel et le bon état écologique des milieux des crêtes (étage subalpin)



Stratégie - Intégration Plan de gestion



Intégration de Natur'Adapt à différents niveaux dans le prochain plan de gestion (*travail en cours*)

1/ Changement climatique = facteur d'influence → Insuffisant

2/ Intégration pour la définition des enjeux

Sensibilité x représentativité x rôle fonctionnel x Vulnérabilité

→ Nouvelle hiérarchisation et/ou dénomination des enjeux

→ Mosaïque d'habitats, dynamique spontanée = enjeu prioritaire

3/ Intégration dans la définition des objectifs long-terme

Exemple du subalpin :

Maintenir, et améliorer localement, le bon état de conservation des milieux naturels de l'étage subalpin



Préserver le fonctionnement naturel et le bon état écologique des milieux des crêtes (étage subalpin)

4/ Prise en compte dans les **indicateurs d'état, métriques** et **seuils**



Actions - de sensibilisation

Réalisation possible dès la finalisation de l'analyse du climat

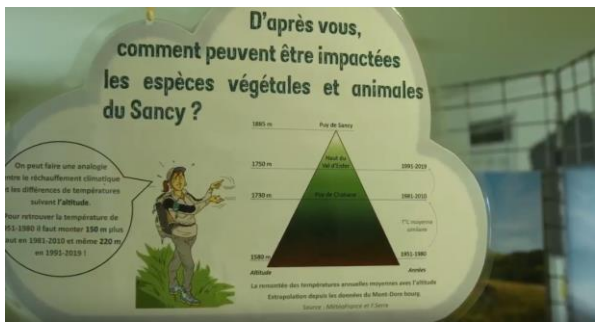
- Recueil de **perceptions**
- **Transmission** du “récit climatique”
- Initiation d'une **dynamique**



Actions - de sensibilisation

Réalisation possible dès la finalisation de l'analyse du climat

- Recueil de **perceptions**
- **Transmission** du "récit climatique"
- Initiation d'une **dynamique**



Environnement

SANCY | Le Parc des Volcans s'engage dans l'observation et l'accompagnement du réchauffement climatique

Condamnés à évoluer avec le climat

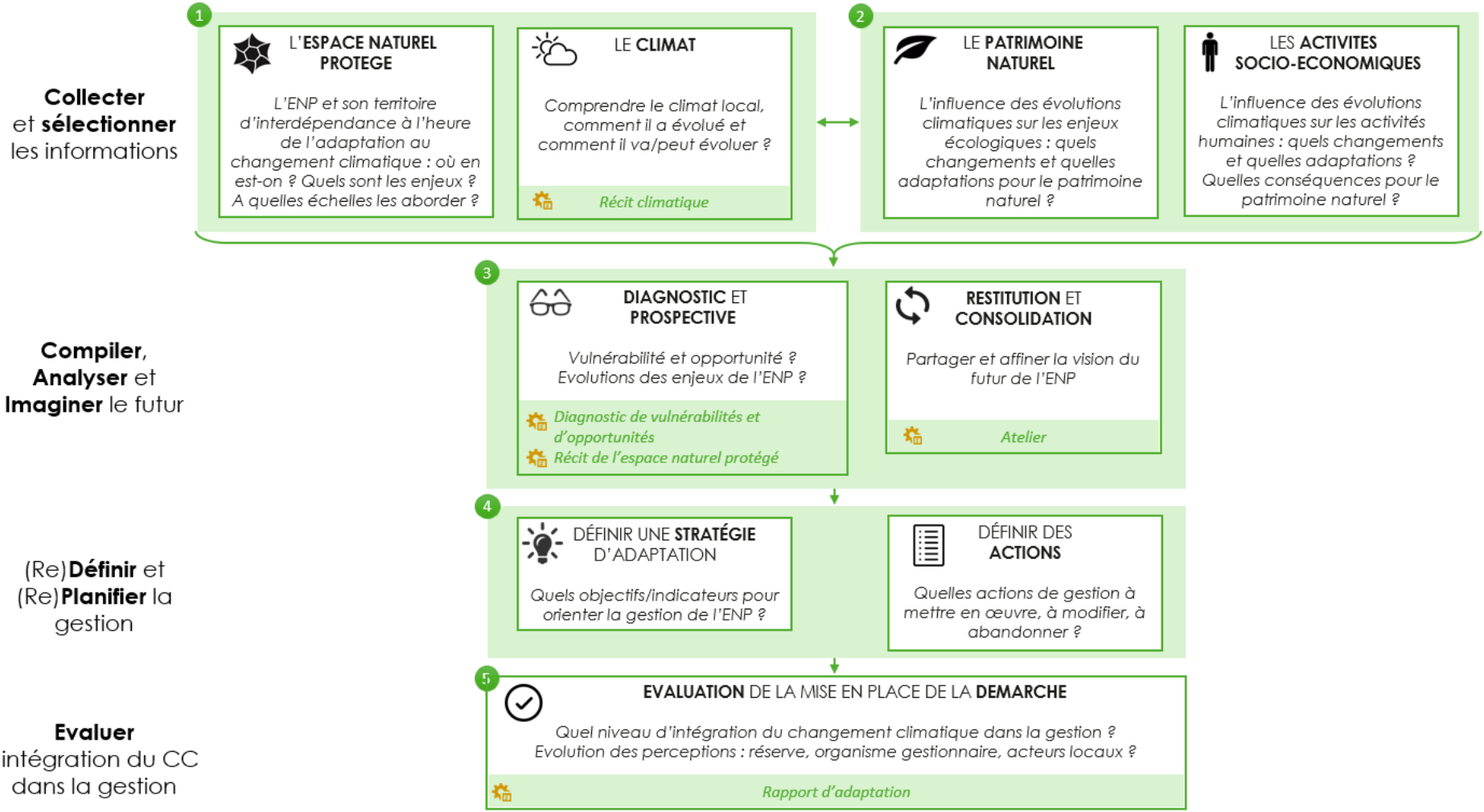
Le déficit dans le Sancy : une crénelle de piéces à Clemont

Des espèces migrent déjà en altitude

Urgence au Sommet de l'ONU, hier

Le Parc des volcans se prépare

Evaluation

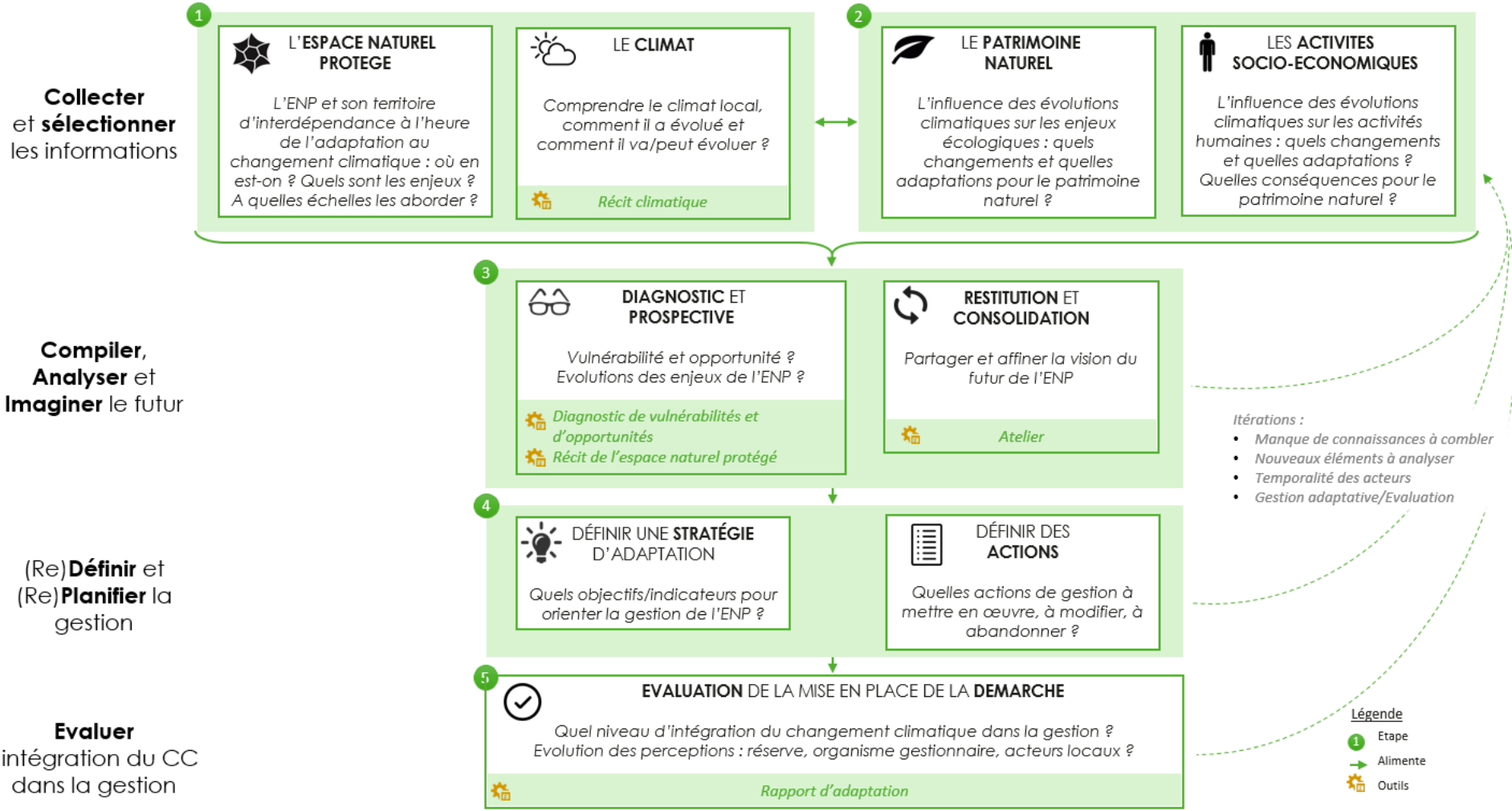


Evaluation - 1ère introspection

En cours sur les sites pilotes avec des sociologues + élaboration d'une méthode
→ Des savoirs/savoirs-faire/savoirs-être à développer ?

Etapes	Qu'avons nous appris ?	Quelles compétences avons-nous acquises ?	Quels savoirs-être avons nous mobilisés ?
Collecter et sélectionner	Climat local, évolutions et effets sur le patrimoine naturel et activités socio-éco	Mobilisation (adaptée à chaque acteur) pour recueillir des informations	Ecoute, Empathie
Compiler, Analyser et Imaginer	Analyse croisée vulnérabilités et opportunités + vision globale et prospective	Transmettre les résultats avec des infographies didactiques (pour l'équipe et le public)	Prise de recul, Inventivité , Capacité à communiquer
Re-définir et re-planifier	Importance d'un enjeu transversal sur la RNN	Transposer nos questions et nos résultats d'analyse dans le document de gestion	Capacité de décision, Force de proposition, Capacité à fédérer
Evaluation	Evolution des perceptions (réserve, gestionnaire, territoire)	Approche socio Evaluation du changement de comportement en interne	Réactivité, Modestie

→ Démarche itérative





Conclusion



Conclusion

- **S'entourer** : expertise, gouvernance, animation.

Conclusion

- **S'entourer** : expertise, gouvernance, animation.
- **Prendre le temps** : de se projeter (réserve et territoire), d'intégrer le changement climatique dans toutes les dimensions de l'espace protégé, de rencontrer les acteurs, de se rendre compte, d'assimiler, de changer de regard.

Conclusion

- **S'entourer** : expertise, gouvernance, animation.
- **Prendre le temps** : de se projeter (réserve et territoire), d'intégrer le changement climatique dans toutes les dimensions de l'espace protégé, de rencontrer les acteurs, de se rendre compte, d'assimiler, de changer de regard.
- **Rester dans "l'action"** : des actions à court, moyen et long-terme sont possibles, en lien avec problématiques habituelles ("sans regret").

Merci de votre attention

Organisé par :



Dans le cadre du projet :



Coordonné par :



Cofinancé par :



« Natur'Adapt,
l'indispensable adaptation. »



Conclusions

Juliette Dané (ASTERS) et Christine Coudurier
(RNF)

Et pour conclure...

Plusieurs outils pour faciliter la prise en main de la démarche Natur'Adapt :

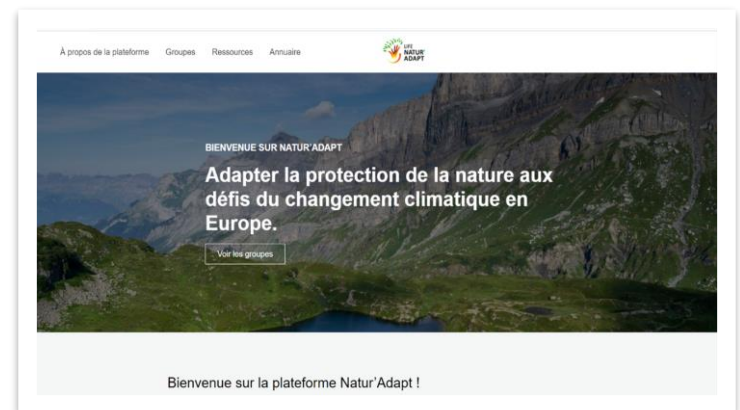
↳ Un guide méthodologique

↳ Une formation en ligne (COOC) pour les gestionnaires

↳ Un programme de webinaires

↳ Un MOOC pour le grand public

↳ Et la [plateforme Natur'Adapt](#)



Merci de votre attention

Organisé par :



Dans le cadre du projet :



Coordonné par :



Cofinancé par :

