

# S'engager dans une démarche d'adaptation :

qu'est-ce-que cela a changé dans notre façon de gérer le site ?

---

*Jean-Christophe LEMESLE, conservateur*

*Emilien BASTIAN, chargé de mission*





Réserve Naturelle  
LILLEAU DES NIGES



# Le Life Natur'Adapt, en quelques mots !



## C'EST ...

Un **guide méthodologique**, articulé avec la méthodologie des documents de gestion d'un ENP

Une **formation en ligne**

Une **communauté en devenir**



<https://naturadapt.com/>

## CE N'EST PAS ...

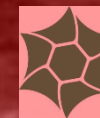
Une **étude scientifique** ni une **modélisation** des réponses de la nature au changement climatique

Partie MARITIME



**VULNERABILITE  
FORTE**

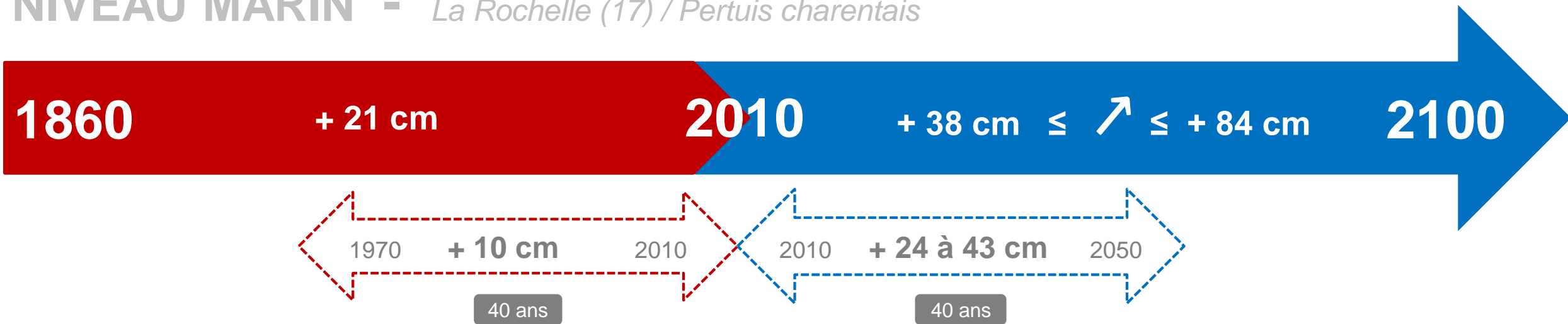
Partie  
TERRESTRE



**PASSE** (GORIOU, 2012 / BREIHL et al., 2014)

**FUTUR** (GIEC - BINDOFF et al., 2019)

**NIVEAU MARIN** - *La Rochelle (17) / Pertuis charentais*

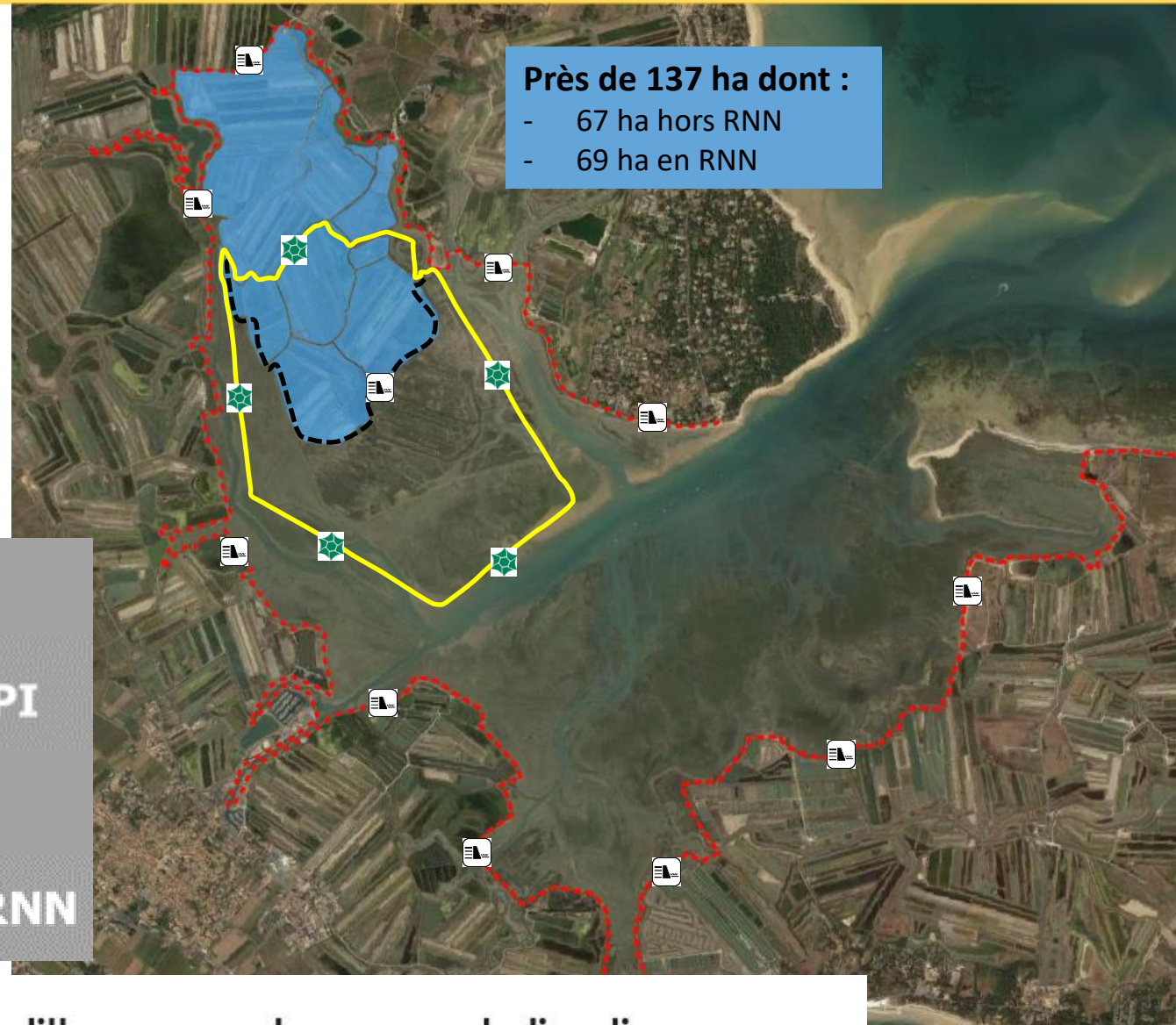


**SUBMERSION CÔTIÈRE** - *Centre France golf de Gascogne*



# CONTEXTE LOCAL – stratégies du territoire

Nord île de Ré – Fier d'Ars



-  Tracé digues PAPI
-  Parcelle hors PAPI
-  Périmètre RNN
-  Digues traversant RNN

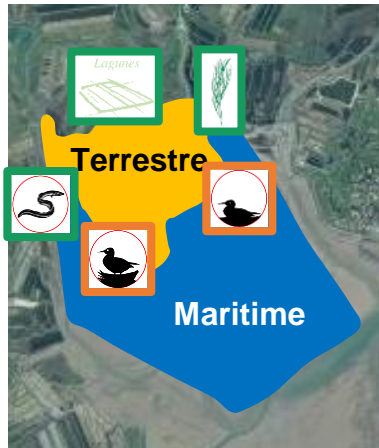
# Quel futur pour la réserve naturelle ?



## Situation actuelle

Biodiversité =

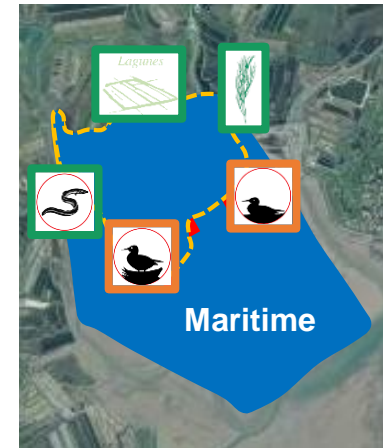
Fonctionnalités éco. =



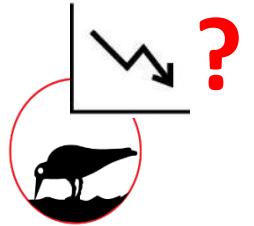
## Situation attendue

Biodiversité -

Fonctionnalités éco. -



Echelle l'île de Ré



Surface  
prés-salés





## POLDERISATION

## DEPOLDERISATION 1

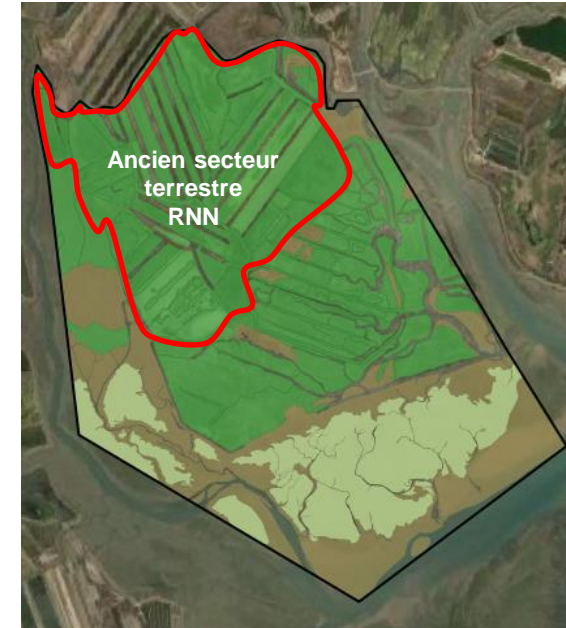
## DEPOLDERISATION 2

AVANT-HIER ?


HIER (XVI – XIXème siècle)

AUJOURD'HUI

DEMAIN (2050) ?



 Périmètre RNN Lilleau des Niges

-  Lagunes
-  Herbiers zostères naines
-  Prés salés
-  Vasière nue intertidale

# Quelle stratégie d'adaptation de ma gestion ?

**1 MISSION** en tant que **gestionnaire**, responsable d'un patrimoine naturel



**MAINTENIR** dans le futur **LA DIVERSITE BIOLOGIQUE DU SITE** et **SES FONCTIONNALITES**

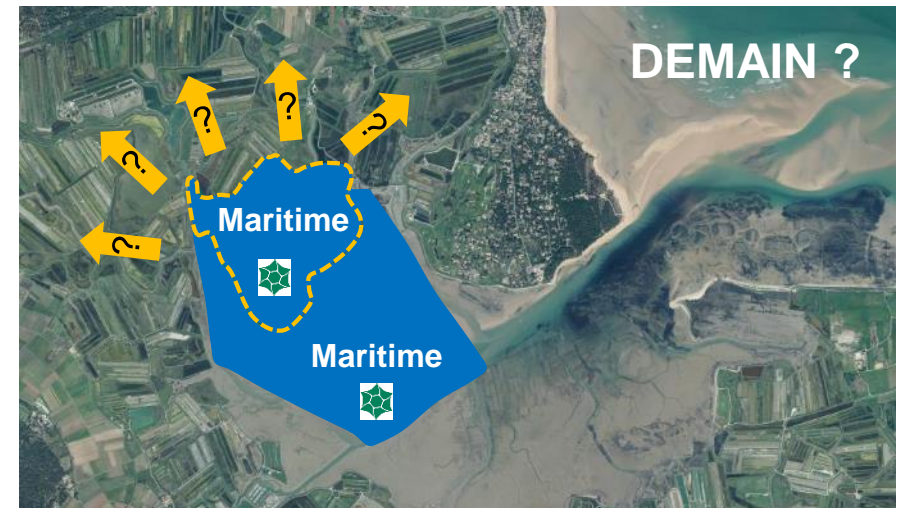


**Concrètement, comment y répondre ?**

- **AXE 1 : RELOCALISER** des enjeux biodiversité hors périmètre actuel
- **AXE 2 : préparer et ANTICIPER** la maritimisation sur le périmètre actuel
- **AXE 3 : ACCOMPAGNER** les changements (*paysager ...*) sur le site

# AXE 1 – relocaliser des enjeux biodiversité

Pour assurer une gestion en faveur de la biodiversité et des fonctionnalités écologiques du site



Notamment le principal reposoir de limicoles sur l'île de Ré



✓ **Structurer / standardiser** jeux de données et protocoles *pour disposer d'états zéro ou de tendances pour évaluer les effets du changement climatique ;*

✓ **Documenter** les effets de la maritimisation sur le site *(nouveaux suivis) ;*

✓ **Démanteler** certaines infrastructures, *suite à l'abandon définitif du pastoralisme.*



- ✓ **Accompagner** l'évolution de la perception des publics en lien avec les modifications paysagères du site (*enquête sur la perception de la relocalisation, conférence grand public, muséographie ...*) ;
- ✓ **Articuler** la stratégie d'adaptation de la réserve avec les stratégies d'adaptation au changement climatique se développant en parallèle sur le territoire.

« *Travail de deuil* » *du gestionnaire et des acteurs locaux / population locale*



## ➤ **APPORTS du Life pour le site**

**Explorer de nouvelles voies en matière de gestion**, dans le cadre du nouveau document de gestion

**Formaliser / structurer notre pensée** pour mieux la communiquer à nos partenaires

**Enrichir des actions existantes** en y développant un volet changement climatique (*sensibilisation des publics ...*)

## ➤ **QUESTIONS en suspens**

Avenir de la digue : Effacement *versus* Entretien pour prolonger sa durée de vie ?

Relocalisation : Définir un secteur favorable ***acceptable localement ?***

# Merci de votre attention

« *L'adaptation c'est passer d'une attitude de gestion de crise à une posture d'anticipation* » (Robert BELLINI, ADEME)