

Décembre 2020

Les nouvelles fraîches Natur'Adapt



Réserve Naturelle Sixt-Fer-à-Cheval / Passy ©AstersFHoron

La fin de l'année 2020 marque également, pour le projet, la fin de sa phase d'expérimentation, menée avec brio par 6 chargés de missions depuis 18 mois, aux côtés des conservateurs. C'est donc avec regret que nous devons leur dire "au revoir", mais heureux du chemin parcouru ensemble.

Ainsi, pour conclure cette riche année, voici les toutes dernières actualités :

- Lancement d'un cycle de webinaires Natur'Adapt en janvier 2021
- Retour sur le séminaire montagne et partage des présentations
- Mots de départ des 6 chargés de mission

Sandra Châtel

Chargée de communication LIFE Natur'Adapt

C' BIENTÔT !



LES WEBINAIRES
LIFE Natur'Adapt

—
RDV tous les premiers
jeudis du mois
De 11h à 12h
—

Connexion avec Zoom

<https://us02web.zoom.us/j/82559832424?pwd=SHZoK3haUVlvOHZ4c2o5YzNMtjltzd09>

ID de réunion : 825 5983 2424
Code secret : 037967

Cycle de webinaires LIFE Natur'Adapt 2021

L'équipe du projet LIFE Natur'Adapt organise son propre cycle de webinaires dès janvier 2021 !

Ce nouveau rendez-vous mensuel, se tiendra tous les premiers jeudis du mois, de 11h à 12h.

Les webinaires seront animés par des membres ou partenaires du projet, et traiteront d'une thématique liée à l'adaptation au changement climatique dans les espaces naturels protégés, mais pas uniquement !

[\[lire l'article \]](#)

©LIFENatur'Adapt

C' PASSÉ !



Retour sur le séminaire "Adaptation de la gestion des espaces naturels de montagne"

Ces deux jours ont rassemblé près de 70 participants, venant des quatre coins de la France et plus particulièrement des montagnes métropolitaines, ayant pour fonction : gestionnaire, animateur, conservateur... d'un espace naturel protégé. Retrouvez l'ensemble des présentations du séminaire à la fin de cet article.

[\[lire l'article \]](#)

©julienheuret

C' FINI !



Fin de l'aventure Natur'Adapt pour nos chargés de missions !

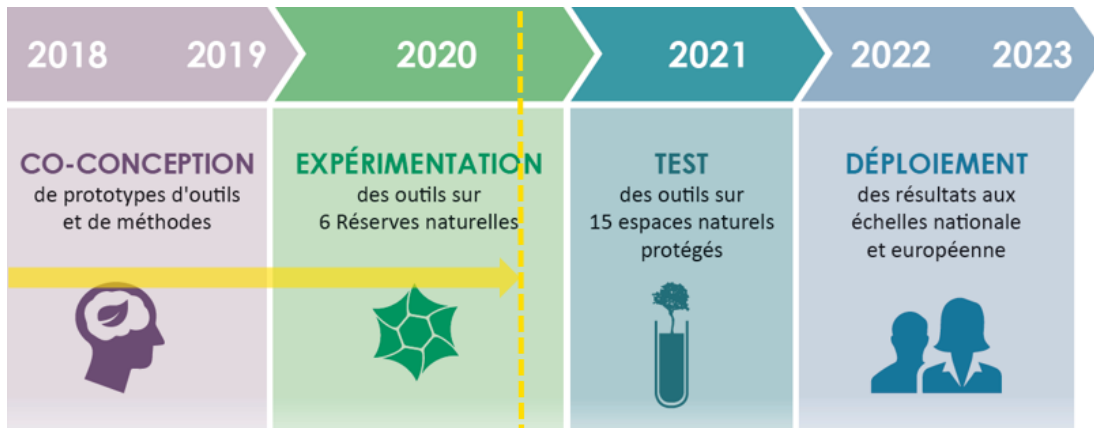
La phase d'expérimentation du projet LIFE Natur'Adapt touche à sa fin, marquant ainsi le départ des chargés de missions recrutés dans les 6 sites tests. Il y a 18 mois, Daphné, Kenzo, Iris, Véronique, Emilien et Juliette ont rejoint l'aventure Natur'Adapt à nos côtés.

Depuis, ils ont mené un travail considérable et ont fait preuve de détermination. Toute l'équipe du projet tient à les remercier pour leur investissement et nous leurs souhaitons bonne continuation pour la suite.

[\[lire l'article \]](#)

©LIFENatur'Adapt

LE PROJET NATUR'ADAPT



Coordinateur du projet



Contact : naturadapt-rnf@espaces-naturels.fr 03.80.48.91.00

Partenaires engagés dans le projet



Financeurs du projet



The NaturAdapt project has received funding from the LIFE Programme of the European Union

This e-mail has been sent to , [click here to unsubscribe](#)

CS 67524 - 2 allée Pierre Lacroute 21075 Dijon cedex FR.