

Juin 2020



Bonjour à tous, voici quelques nouvelles fraîches du projet LIFE Natur'Adapt !

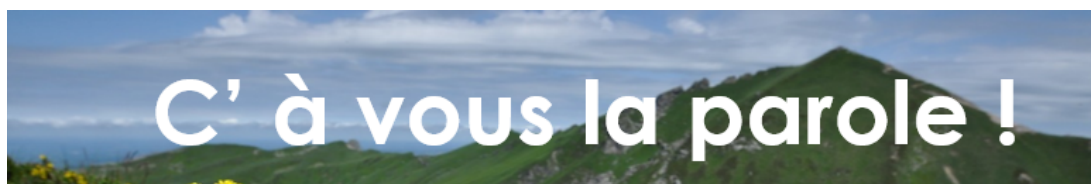
Tout d'abord, nous accueillons cette semaine à RNF notre nouvelle directrice : Marie Thomas. Aucun doute qu'elle apportera sa riche expérience au projet. Nous la laisserons se présenter dans la prochaine newsletter !

En ce mois de juin, nous vous proposons deux articles sur la dimension européenne du projet et un article sur les récentes publications du projet sur les services climatiques.

Bonne lecture !

Anne-Cerise Tissot,

Coordinatrice du projet LIFE Natur'Adapt



Olivier de Sadeleer

Project Manager LIFE
Natur'Adapt
-
EUROPARC Federation



En deux mots, qui es-tu?

Vaste question alors soyons factuels. Je m'appelle Olivier. J'ai quarante et un ans. Je suis marié et j'ai deux ados. Je suis Belge. J'habite et travaille à Bruxelles. J'ai étudié l'Anthropologie culturelle et le Commerce International. Et je suis très heureux de pouvoir contribuer à la conservation et l'amélioration de la Nature en Europe.

Que fais-tu sur le projet?

Avec mes collègues Federico Minozzi et Fernando Pinillos, nous représentons EUROPARC, un des partenaires du projet. Avec plus de 400 membres issus de 40 pays, EUROPARC est un des plus grands réseaux d'espaces naturels protégés européens.

Le rôle d'EUROPARC dans le projet est d'être à l'interface entre le projet et le réseaux des acteurs européens et de faciliter les échanges.



[CLIQUEZ ICI POUR ACCÉDER A LA SUITE DE L'INTERVIEW...](#)



RAPPORTS SERVICES CLIMATIQUES

L'étude sur les services climatiques prévue dans le projet LIFE Natur'Adapt a pour but d'identifier les principales sources de données climatiques utiles aux gestionnaires d'espaces naturels. Les résultats de cette étude incluent également les conditions d'accès à ces services ainsi que la facilitation à leur prise en main.

Ce travail a été confié, suite à l'appel d'offre du mois d'avril 2019, aux prestataires Agate et Ciedel, et a abouti à la production de trois documents :

- Un premier rapport identifiant les principaux services climatiques utiles aux gestionnaires existants à l'échelle française, européenne, et des 6 sites pilotes, complété d'une synthèse à l'attention des gestionnaires.
- Un second rapport de préconisations pour faciliter la prise en main des services climatiques par les gestionnaires : Les conclusions de ce rapport feront partie de la méthodologie de diagnostic de vulnérabilité et de plan d'adaptation qui est actuellement testée sur les 6 sites expérimentaux.
- Une synthèse à destination des fournisseurs de services climatiques, précisant les besoins des gestionnaires en matière de fonctionnalités des services et de données, dans le but de les faire intégrer dans leur offre de services.

Les trois rapports sont maintenant consultables en ligne, à utiliser sans modération !



Recensement et analyse des
PRINCIPAUX SERVICES CLIMATIQUES
en Europe et en France utiles aux gestionnaires
d'espaces naturels protégés



PRÉCONISATIONS
pour la
PRISE EN MAIN DES SERVICES CLIMATIQUES
par les gestionnaires d'espaces naturels





CLIQUEZ SUR LES IMAGES POUR LIRE LES RAPPORTS



2020
SIGGEN
SEMINAR

UN SÉMINAIRE EUROPÉEN 100% DIGITAL
POUR AIDER LES AIRES PROTÉGÉES
À S'ADAPTER AU CHANGEMENT CLIMATIQUE

Les résultats du travail accompli lors du Séminaire Digital "Siggen" organisé au mois de Mars 2020 sont maintenant disponibles en ligne.

Découvrez cette [mine d'expérience et de savoir](#) sur l'adaptation au changement climatique en ligne sur le site d'EUROPARC. Le contenu est en anglais, avec option de traduction automatique sur le site.

25 professionnels de la conservation de la nature ont travaillé ensemble pendant 3 jours sur la question de l'adaptation au changement climatique dans les espaces naturels protégés européens. [Cliquez sur le lien](#) ! Nous partageons ici :

- un aperçu du travail accompli, des informations clés diffusées ainsi que des principaux enseignements et idées discutés.
- Les conférences qui présentent **des études de cas** mettant en avant des considérations importantes sur la façon de s'adapter au changement climatique dans (et autour) des aires protégées

Vous pourrez aussi accéder à un **prototype de bibliothèque** en ligne construit collaborativement par les participants.

Enfin, nous avons compilé **des idées inspirantes** sur la façon d'améliorer les politiques et la gouvernance régionale pour aider les gestionnaires d'aires protégées à s'adapter au changement climatique.



2020 Siggen Seminar : Climate Change Adaptation

Siggen Seminar
23-26 March 2020

Helping Protected Areas adapt to climate change

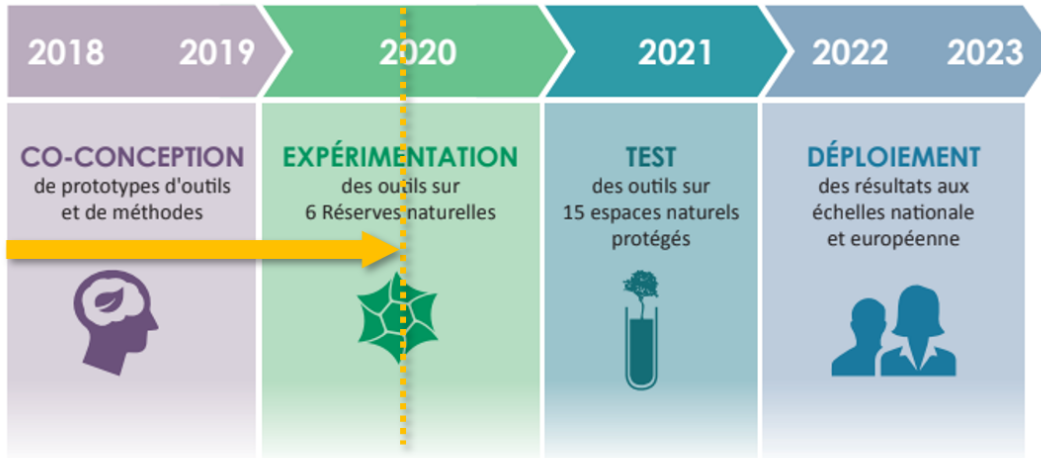
free participation for EUROPARC members
registrations at europarc.org/siggen-seminars

The poster features a background image of a misty forest. In the top right corner, there are three logos: the EUROPARC logo, the LIFE NATUR ADAPT logo, and the ALPARD TOOPFER STEFFUNG AKA logo.



CLIQUEZ SUR L'IMAGE OU LE TEXTE EN BLEU POUR ACCÉDER A LA PAGE DEDIEE DU SITE EUROPARC

NATUR'ADAPT : OU EN EST-ON ?



Coordinateur du projet



Contact : naturadapt-rnf@espaces-naturels.fr 03.80.48.91.00

Partenaires engagés dans le projet



Financeurs du projet



The NaturAdapt project has received funding from the LIFE Programme of the European Union

This e-mail has been sent to , [click here to unsubscribe](#).

CS 67524 - 2 allée Pierre Lacroute 21075 Dijon cedex FR