



## OUVERTURE DES CANDIDATURES

### / Recherche 12 nouveaux sites tests /

Le projet LIFE Natur'Adapt recherche dès à présent 12 nouveaux sites pour tester sa démarche d'adaptation au changement climatique.

Pour se faire, un Appel à Manifestation d'Intérêt (AMI) vient d'être lancé, accessible ci-dessous, avec toutes les informations nécessaires pour présenter votre candidature.

Nous vous remercions d'avance de diffuser cette information auprès des personnes et partenaires potentiellement intéressés.



### AMI, c'est parti !

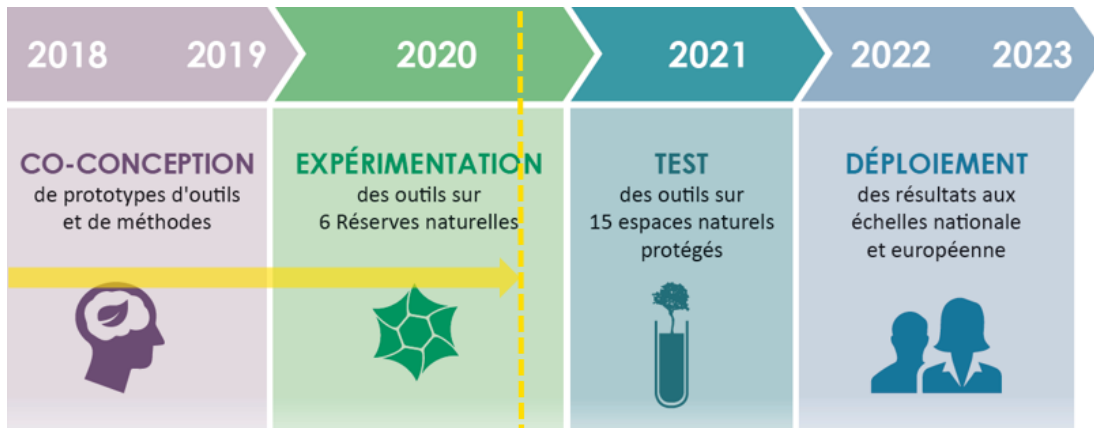
Depuis un an, six sites partenaires ont expérimenté des méthodes et des outils destinés à favoriser l'adaptation de la gestion de leurs sites au changement climatique.

Aujourd'hui, le projet recherche des espaces naturels protégés complémentaires permettant un nouveau test de la démarche dans des contextes différents en termes de milieux naturels, de localisation et de statut de protection.

[\[ lire l'article \]](#)

©Freepik

## LE PROJET NATUR'ADAPT



### Coordinateur du projet



Contact : [naturadapt-rnf@espaces-naturels.fr](mailto:naturadapt-rnf@espaces-naturels.fr) 03.80.48.91.00

### Partenaires engagés dans le projet



### Financeurs du projet



The NaturAdapt project has received funding from the LIFE Programme of the European Union

This e-mail has been sent to , click here to unsubscribe  
CS 67524 - 2 allée Pierre Lacroute 21075 Dijon cedex FR.