

Dossier de presse

Mars 2022

MOOC
NATUR'ADAPT

“Agir en faveur de
la nature face au
changement
climatique”

par le projet



LIFE
NATUR'
ADAPT

Anne-Cerise Tissot

Chargée de projet LIFE Natur'Adapt



Le changement climatique est déjà en cours et nous concerne tous. Il bouleverse les équilibres sociétaux mais aussi naturels. Nos espaces naturels, la faune, la flore, les écosystèmes et les paysages qu'ils abritent, subissent de plein fouet les évolutions climatiques et leurs conséquences (remontée du niveau marin, baisse de l'enneigement, réchauffement de l'eau dans les cours d'eau, etc).

Les hommes et les femmes qui protègent cette nature font face à un nouveau défi : intégrer le changement climatique et ses impacts dans leurs métiers et dans leurs actions.

Le projet européen LIFE Natur'Adapt, coordonné par Réserves Naturelles de France, propose une formation en ligne gratuite et ouverte à tous, sans prérequis, pour découvrir ces enjeux, échanger et surtout agir : le MOOC Natur'Adapt.

Hébergé sur la plateforme Tela Formation, il ouvrira ses portes le 18 mai 2022 à l'occasion de la Fête de la nature.

Le climat change, la nature change, agissons !



Edito



Sommaire

Communiqué de presse	p.1
Le MOOC Natur'Adapt.....	p.3
La conception	
Sensibiliser sans culpabiliser	
L'expertise de Tela Botanica	
Une formation complète.....	p.5
Structuration du MOOC	
Planning du MOOC	
Les intervenants	
Les équipes	
Un réseau d'acteurs locaux pour passer à l'action	
Exemple d'activité sur le terrain	
Exemple d'activité en ligne	
L'origine du MOOC.....	p.10
Le projet LIFE Natur'Adapt	
Le coordinateur : Réserves Naturelles de France	
Les partenaires	
Les financeurs	
Infos pratiques	p.14
S'inscrire au MOOC	
Suivre les actualités du MOOC	
Information presse et contact	p.14
Partenaires du MOOC	p.15

Les inscriptions au MOOC « Agir en faveur de la nature face au changement climatique » sont ouvertes

Lundi 7 mars 2022, s'ouvriront les inscriptions pour participer au MOOC Natur'Adapt, une formation en ligne gratuite, sans prérequis et sans limite d'inscription. Ce MOOC (Massive Open Online Course), accessible à toute personne souhaitant en savoir plus sur les liens entre nature et climat, a été créé conjointement par les associations Réserves Naturelles de France (RNF) et Tela Botanica dans le cadre du projet européen LIFE Natur'Adapt.

Le MOOC « Agir en faveur de la nature face au changement climatique »

Ce MOOC s'inscrit dans la démarche « Natur'Adapt » d'adaptation des aires protégées au changement climatique. L'objectif du MOOC est **d'aider le grand public à agir à son échelle en comprenant le changement climatique, son impact sur la nature et le rôle des aires protégées** dans ce contexte. *In fine*, les moocqueurs seront sensibilisés à ces thématiques et seront en capacité de mettre en place au moins 3 actions concrètes.

Un comité pédagogique composé d'une dizaine d'experts a été constitué pour élaborer le contenu du MOOC. Afin de connaître et répondre aux besoins du grand public, le comité s'est appuyé sur les résultats de deux enquêtes menées auprès de gestionnaires d'aires protégées et du grand public.

Cette formation sera **diffusée du mercredi 18 mai au mercredi 6 juillet 2022**. Conçue pour être **rapide** tout en **restant complète**, il faut compter environ **1h30 par séquence pour obtenir son attestation de suivi de formation**.

Elle est divisée en **6 séquences** :

1

« **Prendre conscience** »
des différentes représentations de la nature, du climat et des crises passées et présentes

2

« **Comprendre** »
les liens entre nature, climat et humain et découvrir les aires protégées

3

« **Décrypter** »
les freins à l'action et développer son esprit critique

4

« **Passer à l'action** »
en réalisant 3 actions adaptées à ses envies

5

« **Transmettre** »
ses connaissances et son envie d'agir en ajustant son discours à son public

6

« **Rêver** »
ensemble et explorer des futurs possibles

En moyenne, chaque séquence comprend : **un à quatre sujets**, tous matérialisés par des **vidéos de cours** associées à ses **ressources complémentaires** (autres vidéos, conférences en ligne, articles, documents en ligne, etc.), **des activités pratiques** proposées, un **quiz** et bien sûr des **forums pour échanger**.

Tout au long du MOOC des **animateurs du réseau de Tela Formation** seront **disponibles en ligne pour échanger** avec les moocqueurs. Des « **référents locaux** », volontaires, répartis sur l'ensemble du territoire, peuvent d'ores et déjà se faire connaître via la [carte des référents](#) afin de permettre aux apprenants de **s'informer localement** et de **réaliser des activités proches de chez eux et/ou en ligne**.

Les inscriptions au MOOC « Agir en faveur de la nature face au changement climatique » seront ouvertes du lundi 7 mars 2022 sur la plateforme mooc.tela-botanica.org jusqu'au mercredi 6 juillet 2022, date de fin de diffusion du MOOC.



Voir le teaser du MOOC

Le MOOC Natur'Adapt

MOOC est l'abréviation anglaise de « Massive Open Online Course » ce qui signifie : cours en ligne ouvert à tous

La conception

Un comité pédagogique composé d'experts de différents domaines a été constitué pour construire le contenu du MOOC Natur'Adapt : "Agir en faveur de la nature face au changement climatique".

Afin de connaître et répondre aux besoins du grand public, le comité s'est appuyé sur les résultats de deux enquêtes menées auprès de gestionnaires et du grand public.

Ces enquêtes ont été diffusées entre juin et septembre 2020. Composées de questions ouvertes, ils étaient destinés à comprendre : 1) quelles étaient les envies, attentes et besoins concrets du public visé par le MOOC et 2) quels étaient les besoins des gestionnaires en matière de sensibilisation et de mobilisation du grand public sur la thématique du changement climatique. C'est grâce à l'implication de 2584 répondants que le MOOC du projet LIFE Natur'Adapt a pu se construire.

C'est un projet de longue haleine qui a vu le jour en mai 2020 et qui ouvre ses portes aux inscriptions ce 7 mars 2022.

© T-Leroy

[Consulter le rapport de l'enquête](#)

Sensibiliser sans culpabiliser

Le MOOC Natur'Adapt a pour objectif de faire comprendre à ses participants les liens entre nature et changement climatique mais aussi de les inciter à passer à l'action. Le rôle des aires protégées* dans ce contexte sera également abordé.

L'équipe pédagogique a opté pour une approche positive mais réaliste, tout en apportant des connaissances objectives sur le changement climatique et la nature (connaissances scientifiques, sociales, etc.). Ainsi, le participant sera en capacité de se forger son opinion sur ces thématiques.

Par la sensibilisation et les connaissances de cette formation, les moocqueurs seront alors capables de mettre en place 3 actions seuls, à plusieurs, à l'échelle de leur quartier, de leur commune, etc., pour agir face au changement climatique.

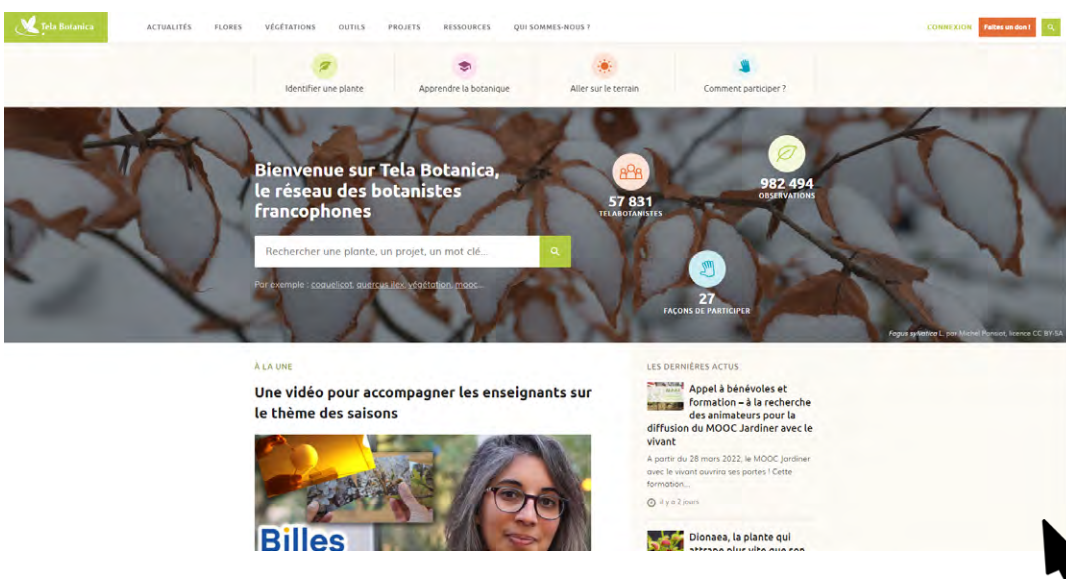
[Regardez le Teaser du MOOC](#)



● ● ● L'expertise de Tela Botanica

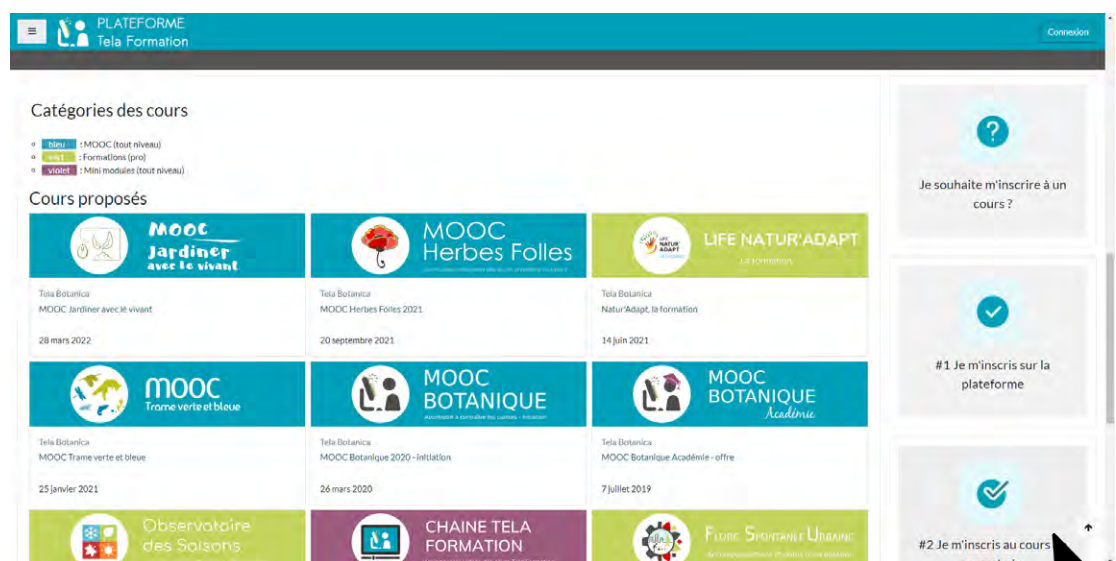
Le projet LIFE Natur'Adapt bénéficie pour cette formation, de l'expertise de l'association Tela Botanica, forte de ses nombreuses expériences dans la création de MOOC collaboratif et favorisant la mobilisation citoyenne. Tela Botanica et RNF ont collaboré pour concevoir le MOOC Natur'Adapt, en accord avec les besoins et envies du grand public.

Grâce à sa plateforme Tela Formation, l'association propose à ses 130 000 inscrits des formations gratuites, accessibles en ligne, sur différents thèmes relatifs au monde du végétal, de la biodiversité et du changement climatique. Tela Botanica est notamment à l'origine des MOOC "Botanique", "Herbes Folles", "Trame verte et bleue" pour les plus récents.



En savoir plus sur l'association Tela Botanica tela-botanica.org

En savoir plus sur Tela Formation mooc.tela-botanica.org



Une formation complète

Structuration du MOOC

Le MOOC s'articule en 6 séquences de cours thématiques.

Chaque séquence comprend un à quatre sujets, tous matérialisés par des vidéos de cours associées à des ressources complémentaires (autres vidéos, conférences en ligne, articles, documents en ligne, etc.), des activités pratiques proposées, un quiz et bien sûr des forums pour échanger avec les intervenants et les animateurs du MOOC mais également avec les autres participants.



Cette séquence permet aux participants d'exprimer leurs ressentis et leurs visions du changement climatique et de la nature, et de connaître l'évolution des représentations sociales sur ces sujets. L'objectif est aussi de présenter le contexte des crises climatique et écologique actuelles.

- Sujet 1 : Quelles sont nos représentations sur la nature et le changement climatique ?
- Sujet 2 : Comment se porte la nature ?
- Sujet 3 : M'engager au côté de la nature face au changement climatique avec le MOOC



Nous expliquons les interrelations entre les processus écologiques, le climat et nos sociétés. Cette séquence permet aussi de comprendre ce que sont les aires protégées, leurs rôles, leur fonctionnement et les problématiques auxquelles elles font face dans ce contexte.

- Sujet 1 : Qu'est-ce que le climat ?
- Sujet 2 : Comment les activités humaines modifient-elles le climat ?
- Sujet 3 : Les liens entre nature et climat
- Sujet 4 : Les aires protégées face au changement climatique



Il s'agit ici d'identifier et de comprendre les freins individuels et collectifs à la prise en compte de ces enjeux pour en faire des leviers d'action. Afin de rendre autonome les participants dans leur recherche d'informations sur le changement climatique et la nature, nous proposerons les bases pour le développement d'un esprit critique, la compréhension des controverses et des questions socialement vives.

- Sujet 1 : Ce qui nous empêche d'agir... à l'échelle de la société
- Sujet 2 : Ce qui nous empêche d'agir... à l'échelle individuelle
- Sujet 3 : Quand les solutions font débat
- Sujet 4 : Développer son esprit critique et débattre



Cette séquence présente les différentes modalités d'implication ainsi que des exemples de réalisations notamment au travers de témoignages. Plusieurs actions à mettre en place en faveur de la nature sont proposées selon les contextes et possibilités de chacun.

- Sujet 1 : Ils ont besoin de nous !
- Sujet 2 : À chacun son mode d'engagement
- Sujet 3 : Agir concrètement selon ses envies et ses contraintes



Cette séquence aborde le vocabulaire à employer et la posture à adopter selon le public visé pour transmettre ses connaissances et son envie d'agir. Il s'agit également de comprendre les freins pour communiquer sur le changement climatique et d'identifier les leviers pour adapter son discours.

- Sujet 1 : Connaître et s'adapter à son public
- Sujet 2 : Outils et formes de transmissions
- Sujet 3 : [Bonus] Se lancer !



Le MOOC se termine sur une note positive en découvrant les témoignages de personnes partageant leurs envies et espérances pour un nouvel avenir.

- Sujet 1 : Se projeter et rêver un nouvel avenir

● ● ● Planning du MOOC

Les inscriptions au MOOC sur la plateforme mooc.tela-botanica.org sont possibles à partir du 7 mars 2022 pour permettre à chacun de ne pas manquer le top départ de cette aventure à vivre ensemble.

A partir du 18 mai 2022, à l'occasion de la Fête de la Nature, puis tous les mercredis, une séquence sera mise à disposition des participants. Le 6 juillet 2022 marque la clôture de l'animation du MOOC. Les vidéos seront ensuite disponibles sur la [chaîne YouTube du LIFE Natur'Adapt](#), mais les quiz, forums et interactions avec les animateurs ne seront plus possibles via la plateforme.

	7 mars 2022	18 mai 2022	25 mai 2022	01 juin 2022	08 juin 2022	15 juin 2022	22 juin 2022	29 juin 2022	06 juillet 2022
Inscription	●	●	●	●	●	●	●	●	●
Séquence 1	●	●	●	●	●	●	●	●	●
Séquence 2	●	●	●	●	●	●	●	●	●
Séquence 3	●	●	●	●	●	●	●	●	●
Séquence 4	●	●	●	●	●	●	●	●	●
Séquence 5	●	●	●	●	●	●	●	●	●
Séquence 6	●	●	●	●	●	●	●	●	●
Fin du MOOC	●	●	●	●	●	●	●	●	●

- Ouverture
- Temps de suivi
- Clôture

● ● ● **Les intervenants**



EMILIEN BASTIAN
Chargé de mission LIFE
Natur'Adapt
LPO



JEAN-BAPTISTE BOSSON
Coordinateur scientifique
CEN Haute-Savoie, Asters



ISABELLE CHUINE
Directrice de recherche
CEFE CNRS



CHRISTINE COUDURIER
Chargée d'études LIFE Natur'Adapt
Réserves Naturelles de France



SYLVIE CRASQUIN
Directrice de recherche
CNRS, MNHN



JULIETTE DANÉ
Chargée de projets Adaptation au
changement climatique
CEN Haute-Savoie, Asters



KÉVIN DE CHECHI
Consultant et Ingénieur
recherche
Université de Montpellier



DAVIA DOSIAS-PERLA
Doctorante en sciences politiques
Université Paris 1 Panthéon Sorbonne



NICOLAS FIEULAINÉ
Chercheur en psychologie sociale
Université de Lyon, ENA



AURÉLIE FROGER
Ingénieure pédagogique
Tela Botanica



VIRGINIE MARIS
Directrice de recherche
CEFE CNRS



MATTEO MERZAGORA
Directeur scientifique
Association TRACES



LAËTITIA PETIT
Chargée de mission
valorisation LIFE Natur'Adapt
Réserves Naturelles de France



INGRID PEYVEL
Formatrice climat et biodiversité
Le chemin de l'hêtre



YVES RICHARD
Responsable du centre de
recherches de climatologie
Université de Bourgogne-Franche-Comté



AUDREY TOCCO
Coordinatrice et responsable projets
Tela Botanica



BENOÎT URGELLI
Enseignant chercheur en éducation
aux controverses et démocratie
Université Lumière Lyon 2

Les équipes

L'équipe pédagogique

constituée de chercheurs, enseignants, scientifiques, experts changement climatique, etc.

Les équipes d'animateurs

pour accompagner les moocqueurs et répondre à leurs questions

Les équipes de tournage et de production

pour des vidéos de qualité illustrées avec des infographies sur-mesure : On Passe à l'Acte

Les spécialistes de la formation à distance

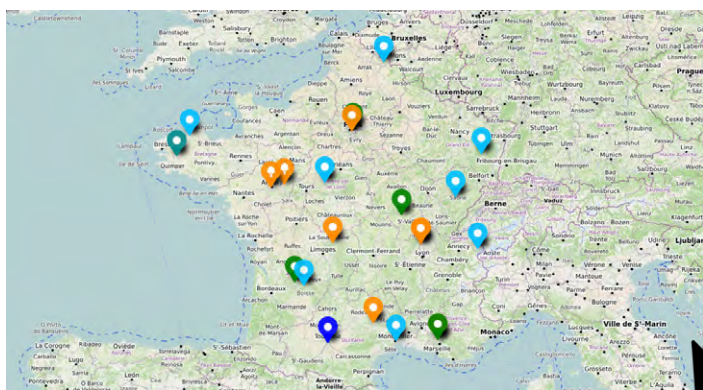
Un réseau d'acteurs locaux pour passer à l'action

Bien plus qu'une formation en ligne, le MOOC Natur'Adapt a également pour volonté de favoriser le passage à l'action en incitant notamment ses participants à se rendre dans la nature.

Pour se faire, un appel à mobilisation a été lancé auprès de toutes structures proposant des animations en lien avec la nature et/ou le changement climatique.

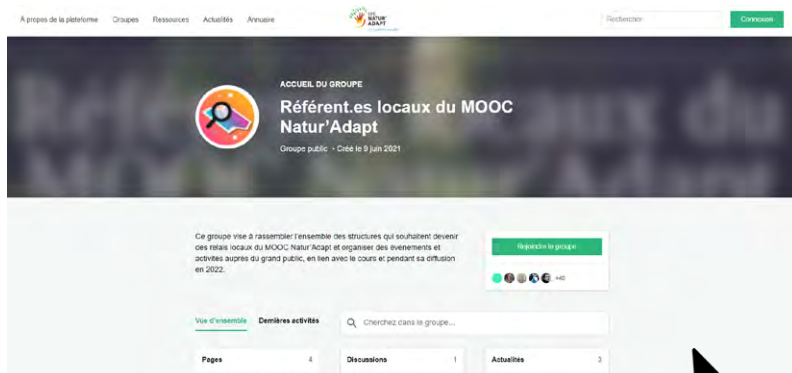
Association, établissement public, collectivité, université, gestionnaire d'espace naturel, etc., peuvent tous contribuer à faire vivre cette formation au-delà du numérique. C'est une véritable opportunité pour ces structures de se faire connaître auprès du grand public et de valoriser leurs actions.

Aujourd'hui une vingtaine de structures ont déjà référencé leurs entités et/ou leurs actions. Sortie terrain, visionnage des vidéos, comptage d'espèces, reconnaissance des plantes, parcours découverte, jeu de piste, exposition, contribution à des programmes de sciences participatives... les formats sont libres !



Consultez la carte des activités referents-mooc.naturadapt.com

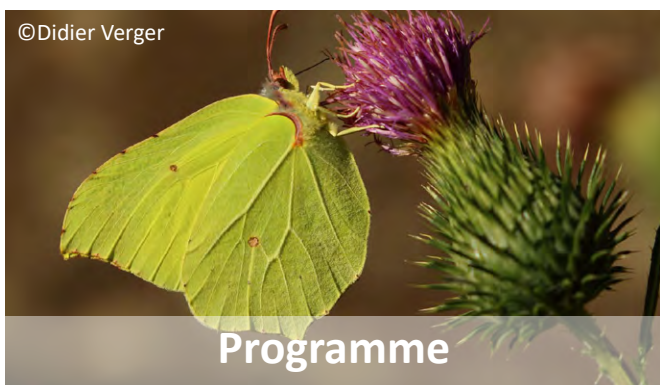
Consultez le groupe d'échanges des référents du sur la plateforme du projet naturadapt.com





Exemple d'activité sur le terrain

Association La Ferme de Parcot (24)



Programme

Midi

Déjeuner partagé - pique-nique tiré du sac

14h

Formation en salle

15h

Départ sur le terrain pour l'inventaire des Lépidoptères

Samedi 21 mai

Inventaire participatif des papillons du site

Le temps de l'après-midi, et sous la supervision de professionnels de l'environnement, venez vous former sur la reconnaissance des papillons (accessible aux néophytes) puis participer à un inventaire et mettre en pratique ces nouvelles connaissances. L'activité débutera par un temps de formation avant de vous rendre sur le terrain.

Collaboration avec la LPO (Ligue pour la Protection des Oiseaux), le CENNA (Conservatoire d'Espaces Naturels de Nouvelle-Aquitaine) et l'association Nature en Périgord.

Annulation en cas d'intempéries

Participer à un inventaire d'espèces permet de participer à l'acquisition de connaissances sur les espèces présentes près de chez vous en collaboration notamment avec les professionnels de l'environnement.



Exemple d'activité en ligne

Interactive.afp.com



Ce site interactif est proposé par l'Agence France Presse, et vous emmène dans une histoire à la découverte du futur climat de votre ville.

Cliquez sur "Lancer l'histoire" puis après quelques chiffres de projection en 2050 sur l'évolution du climat, indiquez votre lieu d'habitation.

A partir des données fournies par Météo France, différents scénarios climatiques ont pu être établis pour vous donner des estimations sur l'évolution du climat et son impact sur votre quotidien.

L'origine du MOOC

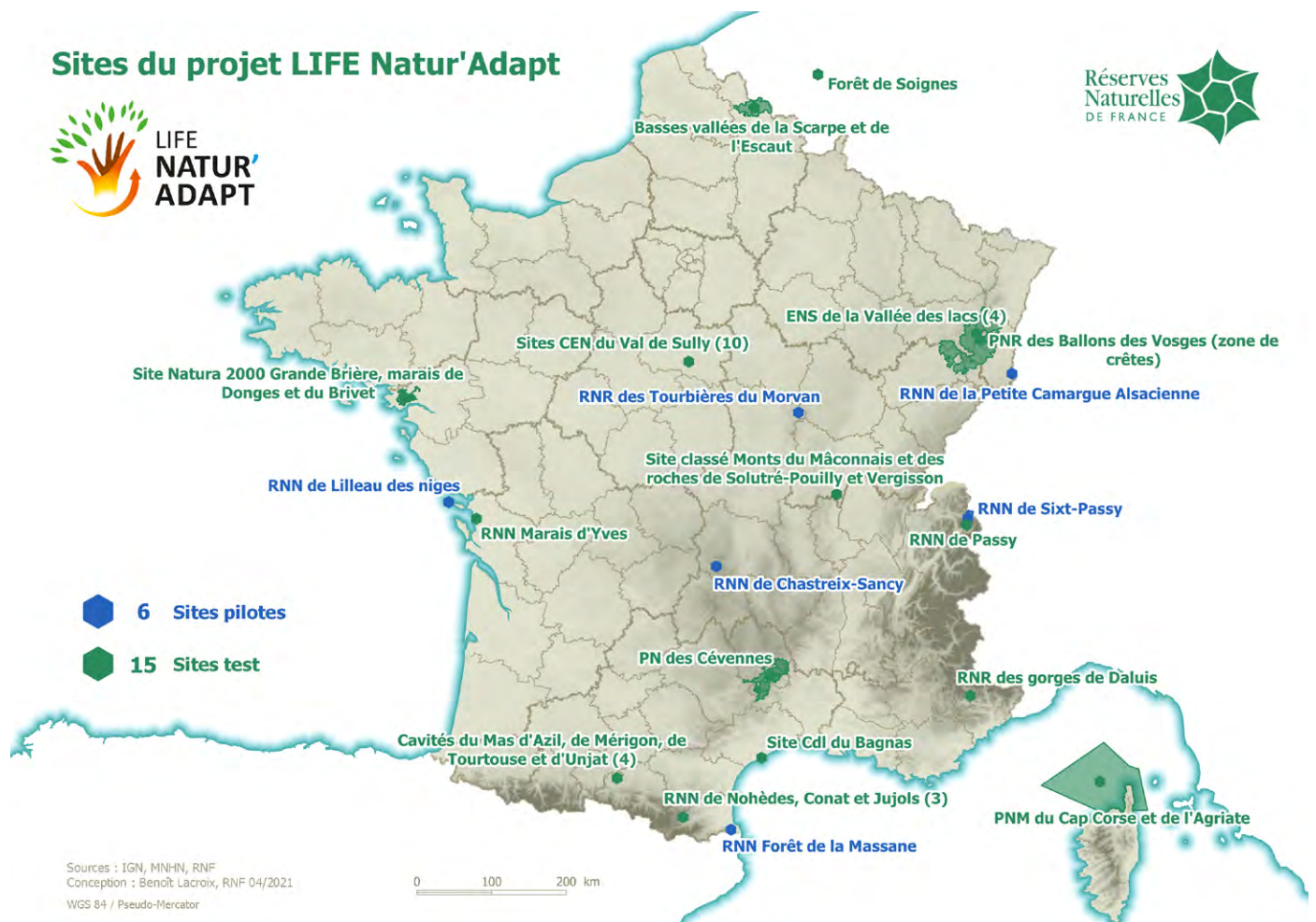
Le projet LIFE Natur'Adapt

En France et en Europe, chaque aire protégée* est gérée selon ses caractéristiques (milieux, espèces, activités humaines...) et des objectifs de « conservation » fixés périodiquement (par exemple, protéger une espèce rare qui est menacée sur le site).

Aujourd'hui, même si les gestionnaires d'aires protégées ont conscience de l'impact du changement climatique, ils se trouvent démunis face au manque d'outils pour intégrer cette notion dans leurs objectifs comme dans leurs actions quotidiennes.

Le projet LIFE Natur'Adapt vise à intégrer les enjeux du changement climatique dans la gestion des espaces naturels protégés européens.

Ce projet, prévu sur 5 ans, de 2018 à 2023, a élaboré différents outils pour aider les gestionnaires dans cette démarche d'adaptation au changement climatique. Ils ont été expérimentés sur six réserves partenaires du projet, ils sont aujourd'hui revus et testés sur 15 autres sites avant d'être déployés aux échelles nationale et européenne.





Coordonné par Réserves Naturelles de France, il associe neuf autres partenaires autour de 3 axes :

Un projet construit autour de trois axes



Objectif à 10 ans

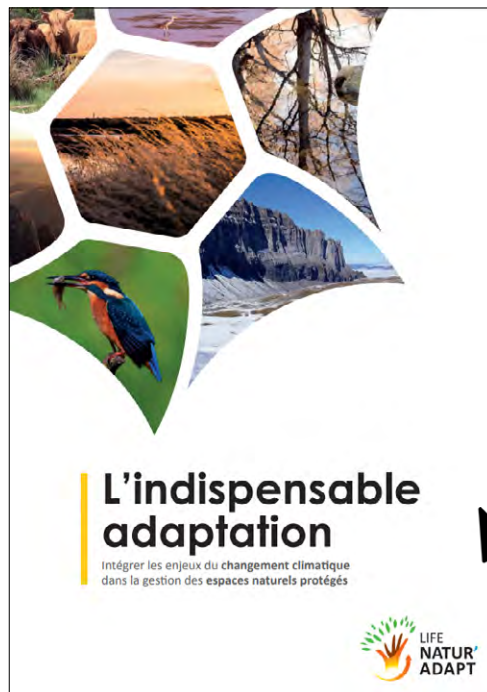
80%

des gestionnaires de réserves naturelles ont intégré le changement climatique dans leurs pratiques de gestion, et les autres principaux espaces naturels protégés s'engagent dans cette voie.

En savoir + sur le projet



Voir la [plaquette du projet](#)



● ● ● Le coordinateur : Réserves Naturelles de France

Réserves Naturelles de France est une association créée en 1982, dont le siège est historiquement installé à Dijon. Elle regroupe 356 réserves naturelles en France et en outre-mer, dont les missions sont de protéger la nature et sensibiliser tous les publics.



- 168 réserves naturelles nationales
- 181 réserves naturelles régionales
- 7 réserves naturelles de Corse

Soit
171 196 056
hectares

RNF est un élément moteur dans la protection de la biodiversité et du patrimoine géologique en France.

www.reserves-naturelles.org

Les partenaires

Un consortium de dix partenaires s'est lancé dans le projet européen LIFE Natur'Adapt :



Association ambassadrice des réserves naturelles, RNF anime un réseau d'échange d'expériences et la mise en œuvre de projets communs qui servent d'exemples en dehors même des réserves naturelles



Fédération qui travaille à améliorer la gestion des aires protégées en Europe par la coopération internationale, l'échange d'idées et d'expériences et en influençant les politiques



Institution qui œuvre à la conservation de la biodiversité et des patrimoines naturels ou culturels et centre scientifique étudiant la Terre et le Vivant



Association qui développe et anime des projets mettant en relation tous les acteurs francophones de la botanique, amateurs et professionnels

Grâce au soutien financier de



Association qui contribue à l'observation, à la compréhension et au suivi de l'évolution de la nature et de la biodiversité en proposant des actions qui leur sont favorables. Elle gère notamment la Réserve naturelle nationale de Lilleau des niges, site pilote du projet



Structure qui préserve, partage et met en valeur le patrimoine naturel de Haute-Savoie. Elle gère notamment la Réserve naturelle nationale de Sixt-Passy Fer à Cheval, site pilote du projet.



Fédération qui gère et mène des projets sur 9 Réserves Naturelles des Pyrénées-Orientales. Elle gère notamment la Réserve naturelle nationale de la Forêt de la Massane, site pilote du projet



Établissement public qui rassemble les communes du Parc naturel régional du Morvan et met en œuvre sa "charte" de territoire. Il gère notamment la Réserve naturelle régionale des tourbières du Morvan, site pilote du projet



Établissement public qui rassemble les communes du Parc naturel régional des volcans d'Auvergne et met en œuvre sa "charte" de territoire. Il gère notamment la Réserve naturelle nationale de Chastreix-Sancy, site pilote du projet



Association qui se charge de la protection et de la sauvegarde de la Réserve naturelle nationale de la Petite Camargue Alsacienne, site pilote du projet

Les financeurs

3 principaux organismes financent le projet LIFE Natur'Adapt :

La Région Occitanie apporte un soutien complémentaire spécifique au MOOC.



Informations pratiques

S'inscrire au MOOC

Les inscriptions au MOOC « Agir en faveur de la Nature face au changement climatique » seront ouvertes dès lundi 7 mars 2022 sur la plateforme mooc.tela-botanica.org jusqu'au mercredi 6 juillet 2022, date de fin de diffusion du MOOC.

L'inscription en amont permet aux participants de se préparer en termes de temps au suivi de la formation, mais aussi de ne pas manquer le top départ de cette aventure à vivre ensemble !

Suivre les actualités du MOOC

L'actualité du MOOC se fera sur différents canaux :



Tela Formation
et [sa newsletter](#)



Newsletter LIFE
Natur'Adapt



LinkedIn LIFE
Natur'Adapt



Facebook RNF



Instagram RNF



Twitter
Tela formation



Youtube LIFE
Natur'Adapt



Vimeo
Tela Botanica

Information presse et contact

Pour toute sollicitation concernant le MOOC vous pouvez contacter :

Sandra Châtel

Chargée de communication et d'animation
du projet LIFE Natur'Adapt
Réserves Naturelles de France
sandra.chatel@rnfrance.org
03.80.48.91.00

KIT PRESSE

MOOC Natur'Adapt "Agir
pour le climat face au
changement climatique"

ICI

Partenaires du MOOC

Cette formation est réalisée par :



En collaboration avec :



Dans le cadre du projet :



Coordinateur du projet



Grâce au soutien financier de



Contact : naturadapt@mfrance.org / 03.80.48.91.00

Partenaires engagés dans le projet



Financeurs du projet



The Natur'Adapt project has received funding from the LIFE Programme of the European Union

Le MOOC Natur'Adapt est financé par les financeurs du projet LIFE Natur'Adapt et par la Région Occitanie



Note du dossier

* Les aires protégées ou «espaces naturels protégés» sont des espaces de nature protégés pour leurs espèces, leurs milieux ou leurs paysages : réserves naturelles, parcs nationaux, parcs naturels régionaux, sites Natura 2000, espaces naturels sensibles, etc.