

Réserves  
Naturelles  
DE FRANCE



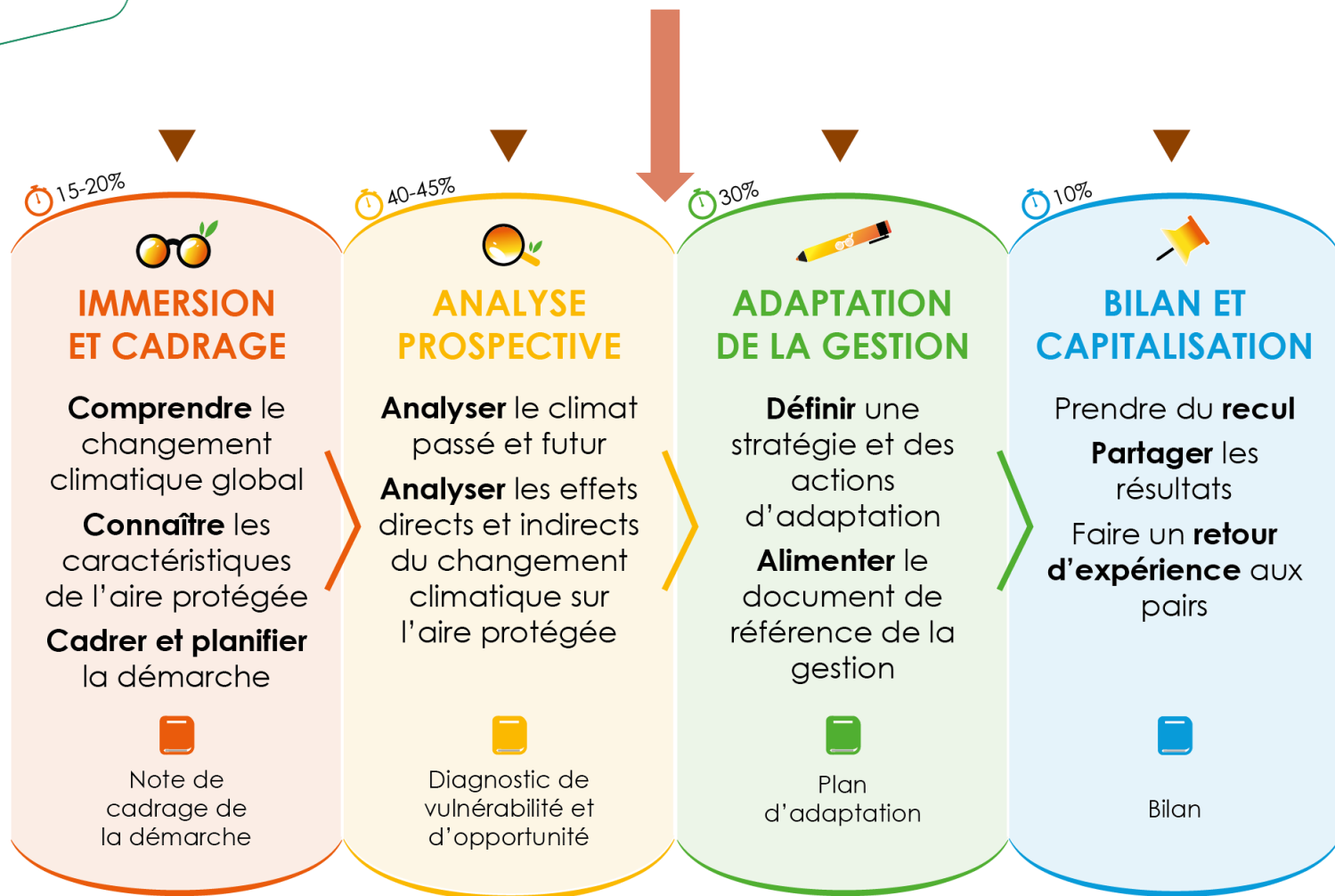
# Adaptation de la gestion du réseau d'Espaces Naturels Sensibles de Côte-d'Or aux perspectives climatiques

## De l'analyse prospective au plan d'adaptation



# Mesures d'adaptation ?

Ou est ce que ça se passe ?



# Que sont les mesures d'adaptation ?

## Quelques retours d'expériences Natur'Adapt

### Stratégie d'adaptation



*Résister, Accepter ou Diriger ?*

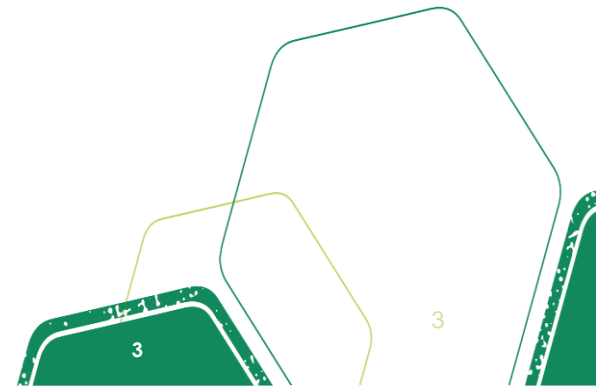


@ National Park Service

### Mesures d'adaptation

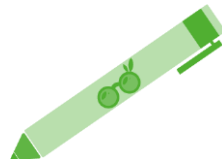
Les mesures d'adaptation peuvent être :

- Opérations de gestion
- Communication / sensibilisation
- Outils de gestion
- Suivi et amélioration des connaissances
- Gouvernance
- Suivi évaluation
- ...






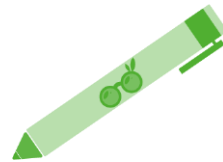
## Passer de l'analyse prospective au plan d'adaptation : Retours d'expériences Natur'Adapt



- S'appuyer sur **les résultats de l'analyse prospective** pour identifier les nouveaux enjeux et objectifs de gestion ;
- Rendre **lisible et compréhensible** les liens entre les résultats de l'analyse prospective et les actions d'adaptation à inscrire dans le plan d'adaptation ;
- Se positionner par rapport **au contexte**, en étant au clair sur **le périmètre de son action** et **en lien avec le territoire** ;



## Passer de l'analyse prospective au plan d'adaptation : Retours d'expériences Natur'Adapt



- ➔ Bien **définir et décrire** les actions du plan d'adaptation ;
- ➔ Sélectionner **un panel d'actions limitées** en nombre, en s'assurant du lien **résultats du DVO - trajectoires – objectifs => actions**.  
(Attention au risque de « liste à la Prévert ») ;
- ➔ Les actions d'adaptation ne doivent pas être des recommandations, mais bien **des mesures concrètes et opérationnelles**.



## Quelques exemples



- ➔ Adapter les périmètres des aires protégées aux nouveaux enjeux et permettre les mouvements de la nature
- ➔ Gérer l'évolution des pratiques pastorales
- ➔ Relocaliser les milieux et les enjeux en dehors de l'aire protégée
- ➔ Sensibiliser et engager des solutions d'adaptation avec les acteurs du territoire
- ➔ Suivre et acquérir des connaissances sur le changement climatique et ses impacts
- ➔ Sensibiliser le grand public au changement climatique et à ses impacts

<https://naturadapt.com/groups/communaute/articles/exemples-de-mesures-d-adaptation-au-changement-climatique-en-fiches-et-en-video>





## Plus concrètement ?

### Comment passer de l'analyse aux mesures d'adaptation ?

- ➔ Repartir de **vos objets « analysés »** : -> quelles sont les pistes d'adaptation déjà imaginées qui peuvent être concrétisées ?
- ➔ Par rapport à **votre document de gestion** -> questionner vos objectifs longs termes : sont-ils tenables vis-à-vis du CC ? Quelles modifications à apporter ? Quelles mesures peut-on modifier / ajouter ?
- ➔ Selon les mesures : **quelles marges de manœuvre** (pour vous / vis-à-vis des acteurs du territoire) ? -> Maintenant ? -> À moyen terme (=quels sont vos besoins ?) -> A plus long terme ?



## Et plus concrètement ?

### Les mesures d'adaptation, j'en fais quoi (vis-à-vis du PG) ?

#### Différentes possibilités !

**Maintenant** : Puis je déjà modifier certains OLT et/ou actions du PG pour les rendre compatibles avec les résultats de mon analyse ?

→ **Evaluation à mis parcours** : modifier certains OLT, ajouter certaines mesures d'adaptation ;

→ **Au renouvellement du PG** : s'imprégner de l'analyse climatique ; analyser d'autres « objets » et intégrer les enseignements de la démarche dans le nouveau PG ;





# Quelques ressources



# Ressources utiles

## Sur les mesures d'adaptation :

➔ 1 vidéo et 6 Fiches REX par grand type de mesures d'adaptation :

<https://naturadapt.com/groups/communaute/articles/exemples-de-mesures-d-adaptation-au-changement-climatique-en-fiches-et-en-video>

➔ 21 Plans d'adaptation des aires protégées Natur'Adaptées :

[http://www.pearltrees.com/aires\\_protegees\\_et\\_changement\\_climatique/adaptation-changement/id39742490](http://www.pearltrees.com/aires_protegees_et_changement_climatique/adaptation-changement/id39742490)

## Sur Natur'Adapt :

➔ 1 COOC Natur'Adapt : [Natur'Adapt, la formation](#)

- 2 sessions en 2025 -> Mars / octobre
- 10 semaines de formation
- Inscriptions pour mars 2025 bientôt ouvertes



## ➤ Contact :

Christine Coudurier – Chargée de mission Climat – Réserves Naturelles de France  
[Christine.coudurier@rnfrance.org](mailto:Christine.coudurier@rnfrance.org) / 06 28 18 32 35

## S'INFORMER

- Newsletter Natur'Adapt (mensuelle)
- Le portail de ressources « aires protégées et changement climatique »
- Productions du projet Natur'Adapt
- Exemples de démarches d'adaptation d'aires protégées

## ECHANGER

- Plateforme collaborative et son groupe « gestionnaires intéressés par la démarche Natur'Adapt »

## SE FORMER

- Natur'Adapt, la formation (en ligne sur la plateforme de l'OFB)

## SE LANCER

- Le guide méthodologique Natur'Adapt et ses fiches pratiques





Merci de votre  
attention !



#### Coordinateur du projet



Ordre de mission / venancier de



Contact : [naturadapt@vinfrance.org](mailto:naturadapt@vinfrance.org) / 03 82 48 91 00

LIFE17 CCA/FR/000089 – LIFE #CC #NATURADAPT

#### Partenaires engagés dans le projet



#### Financeurs du projet



The NaturAdapt project has received funding from the LIFE Programme of the European Union