



Intégrer les perspectives climatiques dans la gestion opérationnelle des sites ENS de côte d'Or

2ème RDV du 5 septembre 2023

METHODE ET CALENDRIER



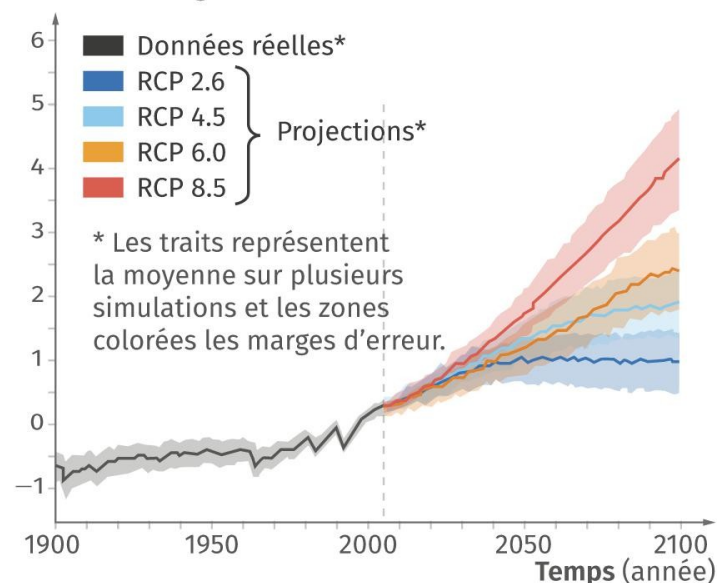
METHODE

- immersion / **changement climatique**



- mise en œuvre (version simplifiée)
- env. 18 mois
- ateliers collectifs présentiel, des temps de réflexion individuels et points d'étapes en distanciel.
- Une plateforme d'échange dédiée

Réchauffement global en surface (°C)



<https://naturadapt.com/groups/adaptation-des-ens-de-cote-d-or-au-changement-climatique>

METHODE

1. Immersion et cadrage de la démarche
2. Réalisation d'un récit climatique par éco-régions
3. analyse prospective collective
 - I. Sélection des « objets d'analyse »
 - II. Analyse de la vulnérabilité
4. Intégration dans les plans de gestion des ENS

METHODE

1. Immersion et cadrage de la démarche

RDV en présentiel le 16 mars 2023 à Dijon

2. Réalisation d'un récit climatique par éco-régions

3. analyse prospective collective

- I. Sélection des « objets d'analyse »
- II. Analyse de la vulnérabilité

4. Intégration dans les plans de gestion des ENS

METHODE

1. Immersion et cadrage de la démarche
2. Réalisation d'un récit climatique par éco-régions
Travaux avril-juin 2023 sur 4 éco régions – CENB et diffusion
RDV d'aujourd'hui pour présentation et échanges
3. analyse prospective collective
 - I. Sélection des « objets d'analyse »
 - II. Analyse de la vulnérabilité
4. Intégration dans les plans de gestion des ENS

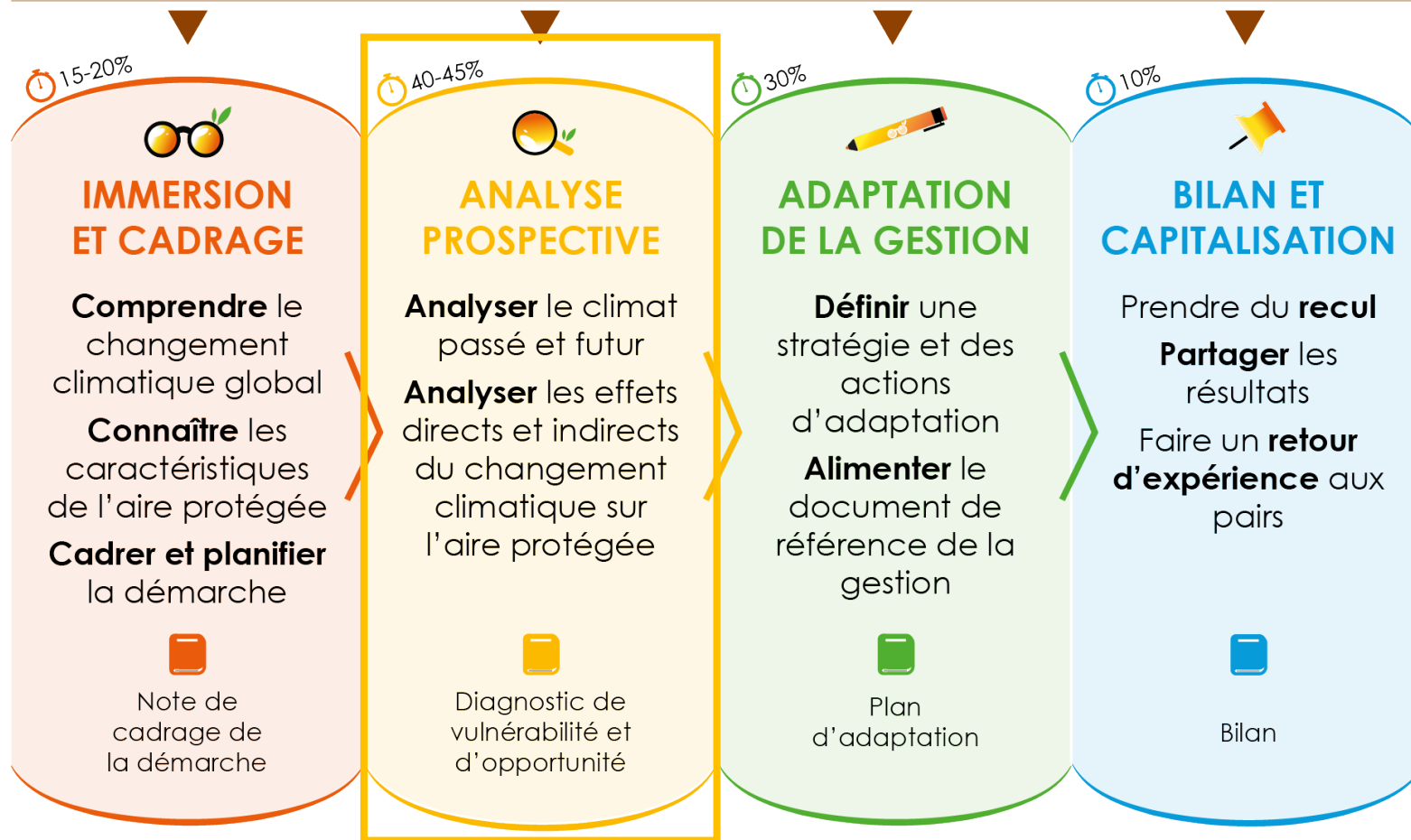
METHODE

1. Immersion et cadrage de la démarche
2. Réalisation d'un récit climatique par éco-régions
3. analyse prospective collective
 - I. Sélection des « objets d'analyse »
 - II. Analyse de la vulnérabilité
4. Intégration dans les plans de gestion des ENS

A scenic photograph of a forest stream with a small waterfall. The water flows over mossy rocks into a pool. The surrounding forest has many bare trees, suggesting autumn or winter. The ground is covered with fallen leaves and rocks.

Où en est-on ?

Bibliographie, données et services climatiques, acteurs et experts



50 à 80 jours sur 12 à 18 mois



Les grandes questions

Diagnostic de vulnérabilité et d'opportunité

Récit prospectif
de l'aire protégée



1

Quelle évolution passée et future
du **climat** local ?

Récit climatique de l'aire protégée

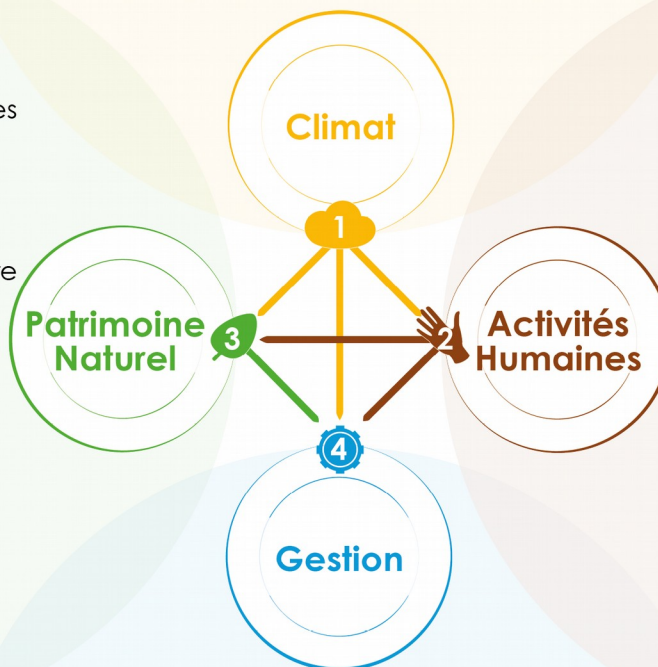


3

Quels sont et seront les
effets de l'évolution
du climat et des
activités humaines
sur le **patrimoine
naturel actuel** de l'aire
protégée ?

Quelles nouvelles
espèces et habitats
pourraient arriver, se
développer ?

Quelles sont les
**premières pistes
d'adaptation** face à
ces effets ?



2

Comment les
activités humaines
ont-elles et
vont-elles évoluer
sous l'effet du
changement
climatique ?



4

Quels sont et seront les effets de l'évolution
du climat et des activités humaines sur
les **actions et moyens de gestion** de l'aire
protégée (en l'absence d'adaptation) ?

En quoi les actions et moyens de **gestion
actuels sont-ils adaptés** dans un contexte
de changement climatique ?

Quelles sont les **premières pistes
d'adaptation** ?

A close-up photograph of a lizard, likely a sand lizard (Lacerta agilis), resting on a dense carpet of bright green moss. The lizard has a brown and tan patterned body with dark stripes along its back and sides. Its head is turned slightly to the left, and its long tail extends towards the right. The moss is wet and glistening, with some thin, brown plant stems visible in the background.

Propositions pour la suite

EN INDIVIDUEL (entre les réunions)

- Chacun sélectionne **3 objets par composante** (activités humaines, patrimoine naturel, gestion)
- **Suite des analyses** pour les autres objets
- *[Identification d'autres objets complémentaires et analyse]*
- 1^{ère} version du **récit prospectif** de l'ENS

EN COLLECTIF (en réunion ou sur le groupe)

- **Mise en commun** (tableau partagé?)
- **Analyse simplifiée** (cf. fiche pratique Natur'Adapt) en petits groupes pour 1 objet de chaque composante et restitution
- **Partage** des analyses et récits (forum ? + 4^e réunion)

Prochaine
réunion!

Vers des pistes
d'adaptation de la gestion

A large colony of bats is shown hanging from a light-colored, layered rock surface. The bats are densely packed in the center, with many more hanging in rows above and below. Several bats are in flight, their wings spread, around the main cluster. The scene is dimly lit, highlighting the texture of the rock and the dark bodies of the bats.

Echanges

Coordinateur du projet



Grâce au soutien financier de



Contact : naturadapt@rnfrance.org / 03.80.48.91.00

Partenaires engagés dans le projet



Financeurs du projet

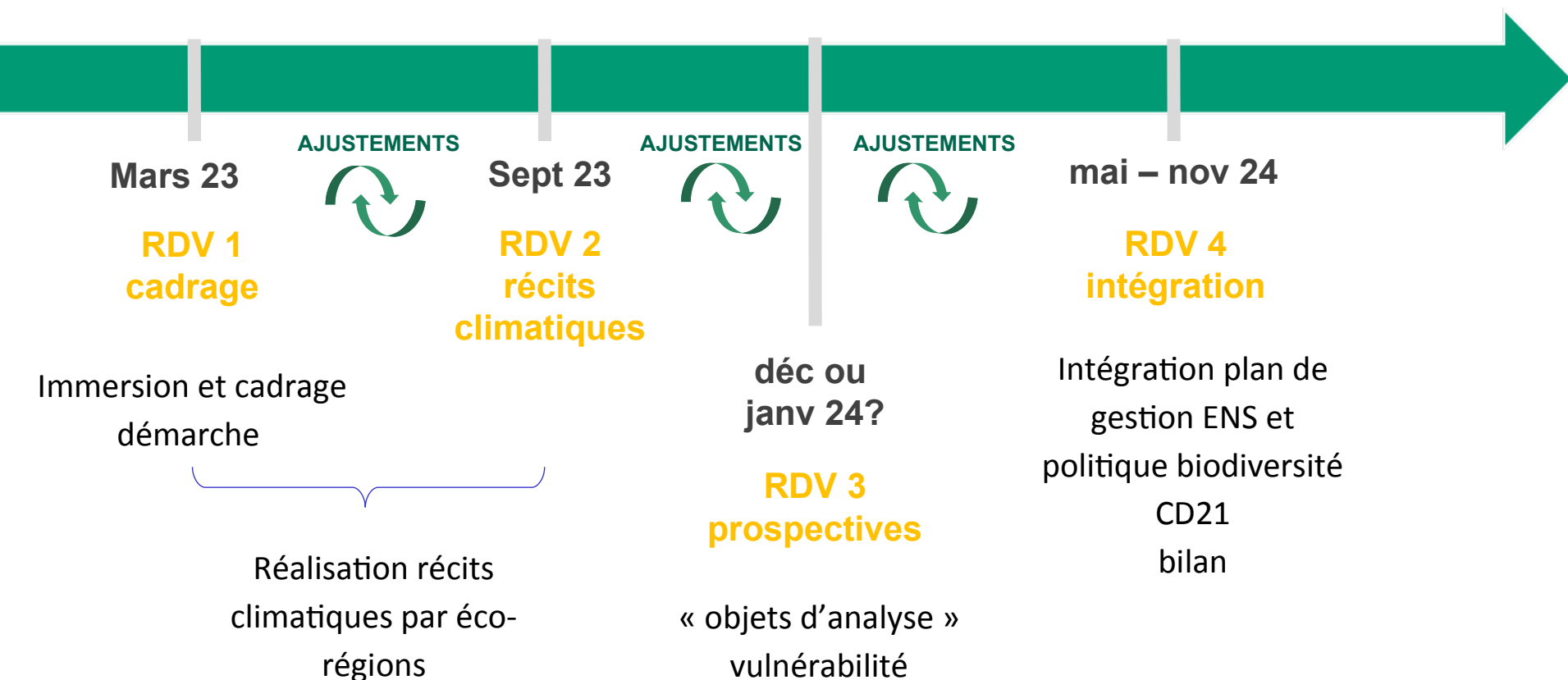


The Natur'Adapt project has received funding from the LIFE Programme of the European Union

LIFE17 CCA/FR/000089 - LIFE #CC #NATURADAPT

- Inscription à la newsletter :
<https://naturadapt.com/groups/communaute/pages/newsletter>
- Plateforme collaborative :
<https://naturadapt.com>
- Guide méthodologique :
<https://naturadapt.com/groups/communaute/pages/11--guide-methodologique-natur-adapt>
- Ressources :
https://www.pearltrees.com/aires_protegees_et_changement_climatique

CALENDRIER



MERCI DE VOTRE ATTENTION