

« Natur'Adapt,
l'indispensable adaptation »



La démarche Natur'Adapt

Les principales étapes

Christine Coudurier, Réserves Naturelles de France

Atelier ENS 21 - 16 mars 2023

LIFE #CC #NATURADAPT - LIFE17 CCA/FR/000089



A scenic photograph of a forest stream with a small waterfall, surrounded by trees and rocks. The stream flows over a rocky bed, and the surrounding forest is dense with trees, some of which are bare, suggesting an autumn or winter setting. The water is clear, reflecting the surrounding environment.

La démarche Natur'Adapt

UNE MÉTHODE POUR QUOI ?

- Prendre en compte le **changement climatique** et ses impacts dans ses pratiques de gestion à l'échelle d'une aire protégée

POUR QUI ?

- Tout type d'aire protégée

COMMENT ?

- Grâce à un **diagnostic de vulnérabilité** et un **plan d'adaptation** au changement climatique

QUAND ?

- A n'importe quelle **étape** du document de gestion

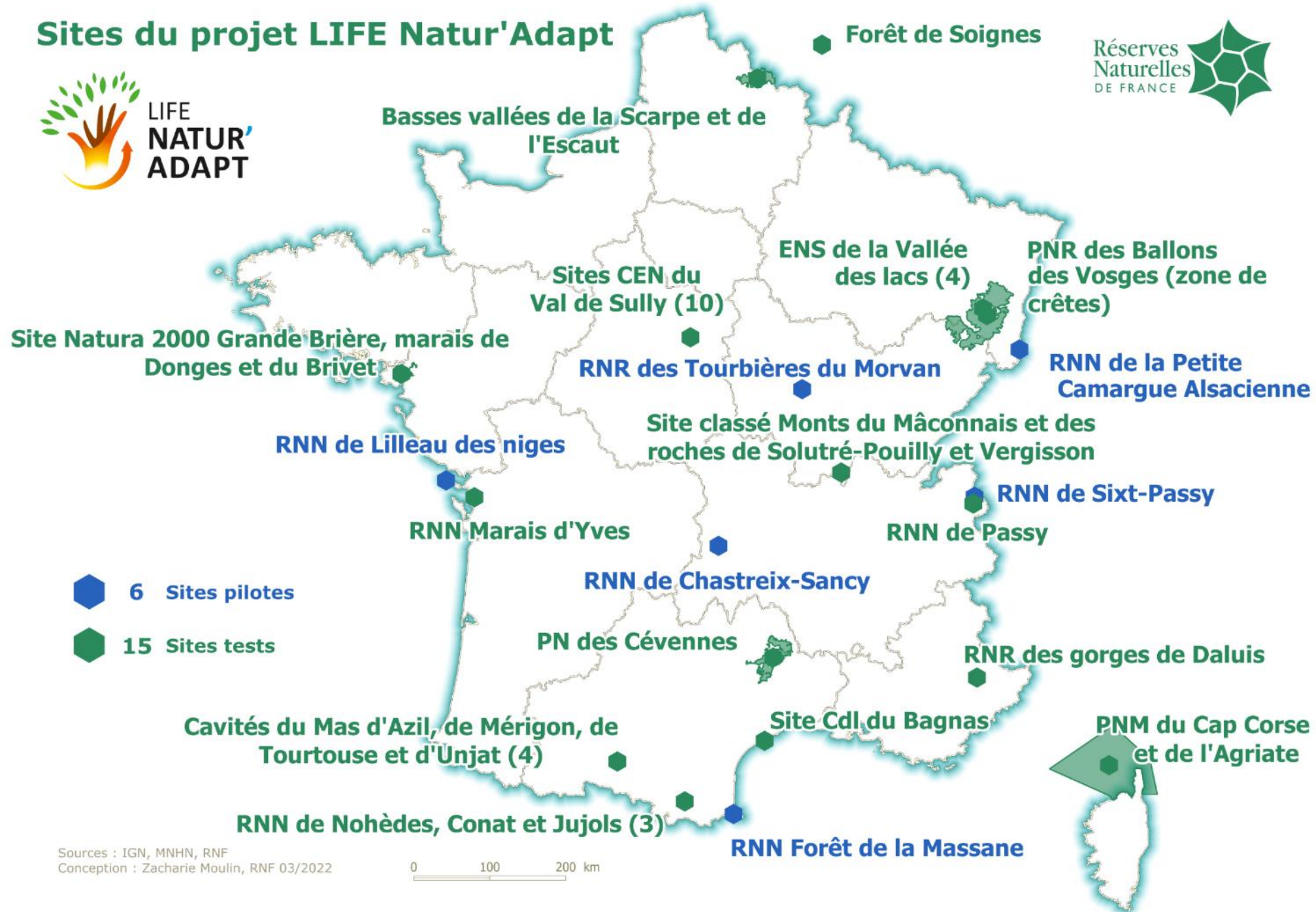
UNE MÉTHODE...

- Basée sur la **bibliographie** internationale
- **Co-construite** et testée sur **21 aires protégées** de différents profils

OU PLUTÔT UNE DEMARCHE !

- Pas une étude scientifique mais une **démarche prospective**, où de fortes **incertitudes** existent
- Elle donne un **cadre de réflexion**, des questionnements et des conseils pour y répondre
- Elle se caractérise par des **itérations régulières**
- Elle marque **le début** de l'adaptation (il n'y a pas de fin...)

Sites du projet LIFE Natur'Adapt





Les étapes

Bibliographie, données et services climatiques, acteurs et experts

🕒 15-20%

IMMERSION ET CADRAGE

- Comprendre le changement climatique global
- Connaître les caractéristiques de l'aire protégée
- Cadrer et planifier la démarche



Note de cadrage de la démarche

🕒 40-45%

ANALYSE PROSPECTIVE

- Analyser le climat passé et futur
- Analyser les effets directs et indirects du changement climatique sur l'aire protégée



Diagnostic de vulnérabilité et d'opportunité

🕒 30%

ADAPTATION DE LA GESTION

- Définir une stratégie et des actions d'adaptation
- Alimenter le document de référence de la gestion



Plan d'adaptation

🕒 10%

BILAN ET CAPITALISATION

- Prendre du recul
- Partager les résultats
- Faire un retour d'expérience aux pairs

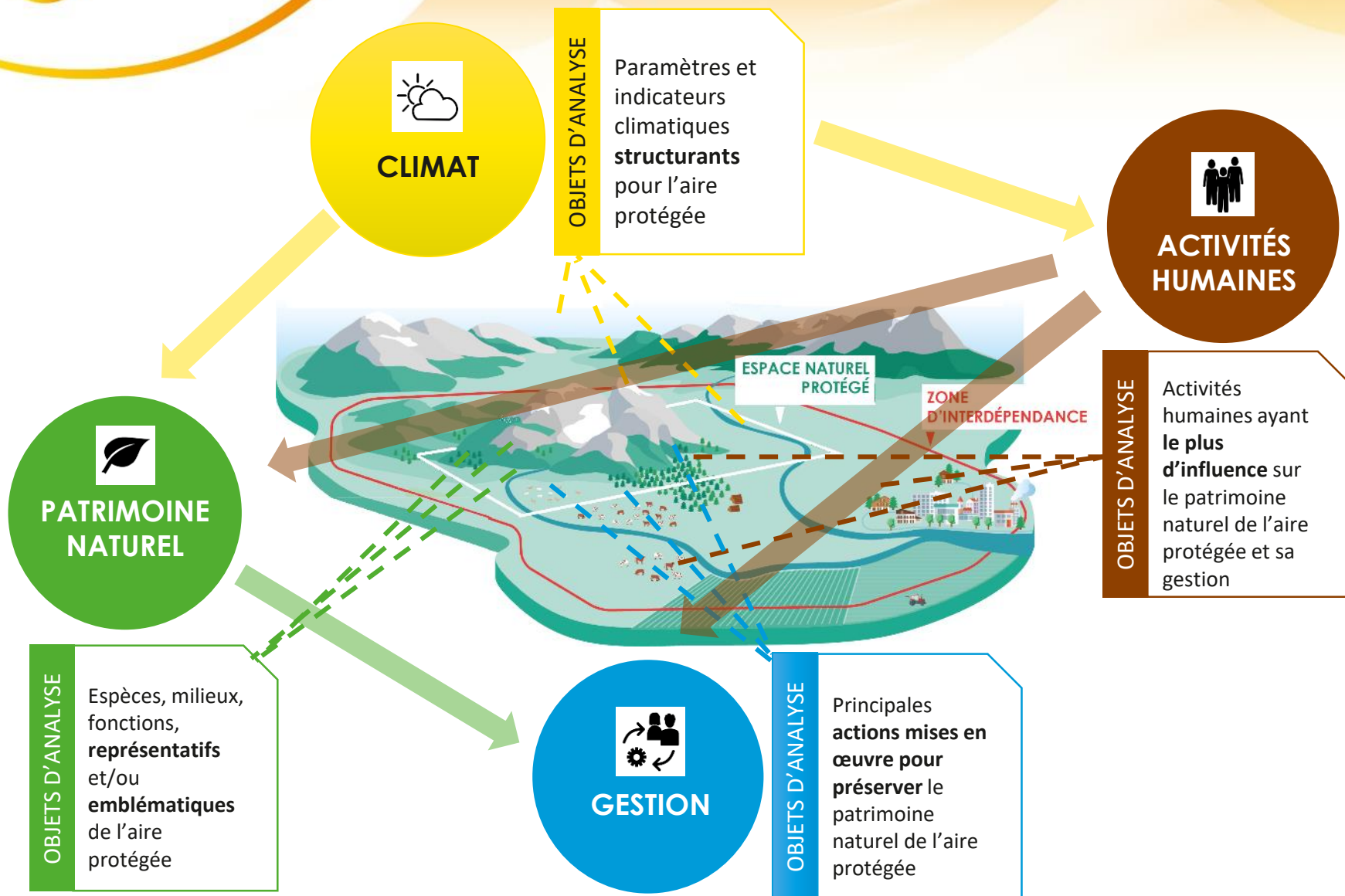


Bilan

12 à 18 mois

MISE EN ŒUVRE ADAPTATIVE

L'aire protégée : des composantes et des objets à analyser





Principaux enseignements

L'adaptation est un processus prospectif et itératif



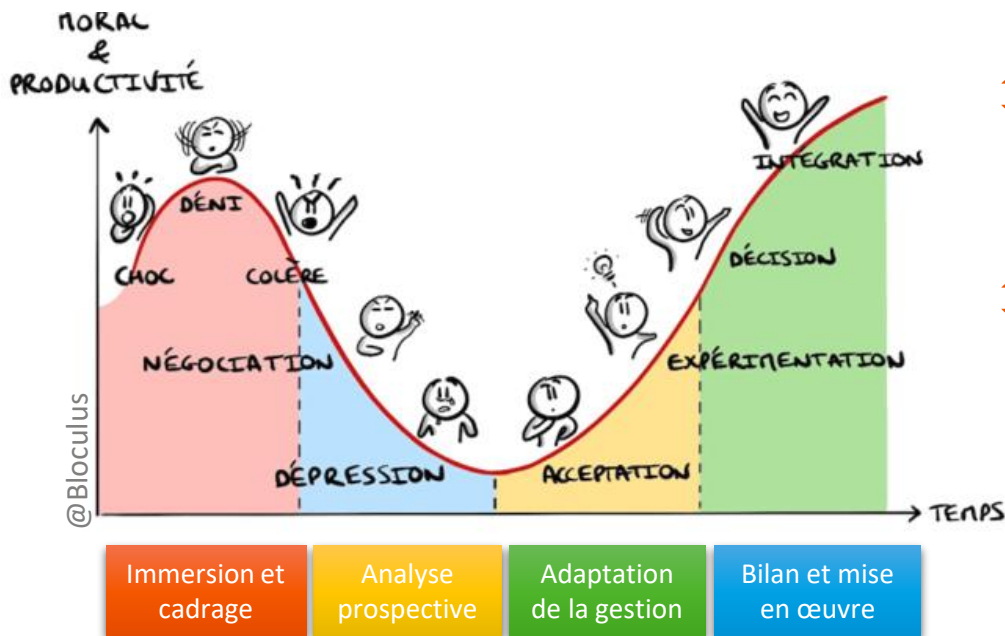
- **On se projette** dans le futur, avec de nombreuses incertitudes
- **Oblige à « dézoomer » :**
 - dans le temps
 - dans l'espace
 - et intellectuellement
- **Qualitatif** : on travaille sur des tendances et à dire d'experts
- **Itératif** : on revient souvent sur les résultats précédents
- **Continu** : il n'y a pas de fin à l'adaptation !



Une fois les « lunettes changement climatique » portées, elles ne vous quitteront plus !

L'adaptation bouscule mais crée aussi des opportunités

- **Prend du temps** : nécessite de monter en **compétence**, de **sensibiliser** (en interne et en externe), de « **digérer** » les **résultats** à chaque grande étape...



- **Bouscule** : on **chemine**, on passe par les différentes phases émotionnelles du changement (Kubler-Ross)
- **Source d'opportunités** pour l'aire protégée : nouvelles **connaissances** ; **anticiper** au lieu de subir ; lancement d'une dynamique **interne** et **locale** ; etc.

Vers une gestion moins patrimoniale et plus dynamique ?



- Des espèces et milieux vont **disparaître**, d'autres vont **apparaître**, les **équilibres** vont être modifiés
- Il faut **se préparer** :
 - Aux disparitions : les documenter, trouver des zones de report, etc.
 - Aux arrivées : avoir des milieux fonctionnels, des corridors écologiques, surveiller, etc.

- **Questionne la gestion** actuelle, des objectifs aux opérations



La vocation des aires protégées ne peut plus être uniquement de conserver les espèces et habitats qui justifient leur création mais de constituer des espaces de nature fonctionnelle abritant une riche biodiversité!

L'adaptation est un processus :

Indispensable

Envie d'en savoir plus ?

Le Forum des gestionnaires d'aires protégées (FGAP) aura lieu le 11 mai à Nîmes

SAVE THE DATE



Nous avons le plaisir de vous annoncer que le
CONGRÈS DES RÉSERVES NATURELLES DE FRANCE et le
FORUM DES GESTIONNAIRES D'AIRES PROTÉGÉES 2023
auront lieu

DU MARDI 9 AU VENDREDI 12 MAI À NÎMES

Lors du 41^{ème} Congrès des réserves naturelles, les membres du réseau se retrouveront au sein des commissions, d'ateliers et lors de l'assemblée annuelle de l'association Réserves naturelles de France (RNF). Le Forum des gestionnaires d'aires protégées 2023 co-organisé avec l'Office français de la biodiversité (OFB) explorera le thème de l'adaptation au changement climatique. Le projet LIFE Natur'Adapt, animé par RNF, sera clôturé à cette occasion !

Mardi 9 Journée Congrès des réserves naturelles de France	Mercredi 10 Matinée Congrès des réserves naturelles de France Après-midi Visites terrain en lien avec le thème du Forum	Jeudi 11 Journée Forum des gestionnaires d'aires protégées 2023 Co-organisé avec  OFB OFFICE FRANÇAIS DE LA BIODIVERSITÉ  LIFE NATUR' ADAPT	Vendredi 12 Matinée Ateliers sur la démarche d'adaptation Natur'Adapt  LIFE NATUR' ADAPT
---	--	--	---

Au cours du mois de mars, nous vous transmettrons davantage d'informations, notamment le programme détaillé et les modalités d'inscription.

Notez bien les dates dans vos agendas en attendant !

Les ressources utiles sont disponibles



Aires protégées et changement climatique

à propos 528 perles 9.9K vues 1 abonné



A large colony of bats is shown hanging from a light-colored, layered rock surface. The bats are densely packed in the center, with many more hanging in rows above and below. Some bats are in flight, with their wings spread, while others are hanging by their wings. The scene is dimly lit, highlighting the texture of the rock and the dark bodies of the bats.

Echanges

- Plaqueette de présentation du projet :
<https://naturadapt.com/groups/communaute/documents/78/get>
- Inscription à la newsletter :
<https://naturadapt.com/groups/communaute/pages/newsletter>
- Plateforme collaborative :
<https://naturadapt.com>
- Webinaires :
<https://naturadapt.com/groups/webinaires-natur-adapt>
- Ressources :
<https://naturadapt.com/groups/communaute/pages/ressources>
- Productions du projet :
https://www.pearltrees.com/aires_protegees_et_changement_climatique/productions-projet-natur-adapt/id39439313

Merci pour votre attention

Coordinateur du projet



Grâce au soutien financier de



Fondazione
Capellino

Contact : naturadapt@rnfrance.org / 03.80.48.91.00

Partenaires engagés dans le projet



EUROPARC
FEDERATION



AGIR pour la
BIODIVERSITÉ



Asters
Conservatoire
d'espaces naturels
Haute-Savoie



Réserves Naturelles
CATALANES



Financeurs du projet



The Natur'Adapt project has received funding from the LIFE Programme of the European Union