



Adaptation au changement climatique des ENS de Côte-d'Or

Webinaire

BIENVENUE!



20/03/2026



Objectifs du webinar

- **Faire un point d'avancement** des démarches
- **Partager les livrables** du projet
- **Poursuivre le travail** sur le tableau d'analyse des plans de gestion
- **Favoriser les échanges** au sein du collectif de gestionnaires



ORDRE DU JOUR

1. Introduction
2. Présentations et état d'avancement des démarches
3. Rétrospective des travaux sur le changement climatique et présentation des livrables
4. Analyse des plans de gestion actuels au regard du changement climatique en sous-groupes
5. Conclusion et perspectives

Présentations et état d'avancement

1. Rendez-vous sur le **document en ligne** (lien envoyé dans le chat)
2. Copiez-collez le symbole météo qui correspond à **votre état d'esprit cet après-midi** dans le tableau « participants » (page 2)
3. Tour d'écran : présentez-vous, partagez votre météo ainsi que :
 - **l'état d'avancement de la démarche d'adaptation** du ou des sites dont vous avez la responsabilité
 - **une fierté et une difficulté** en lien avec l'adaptation au CC lors du tour d'écran



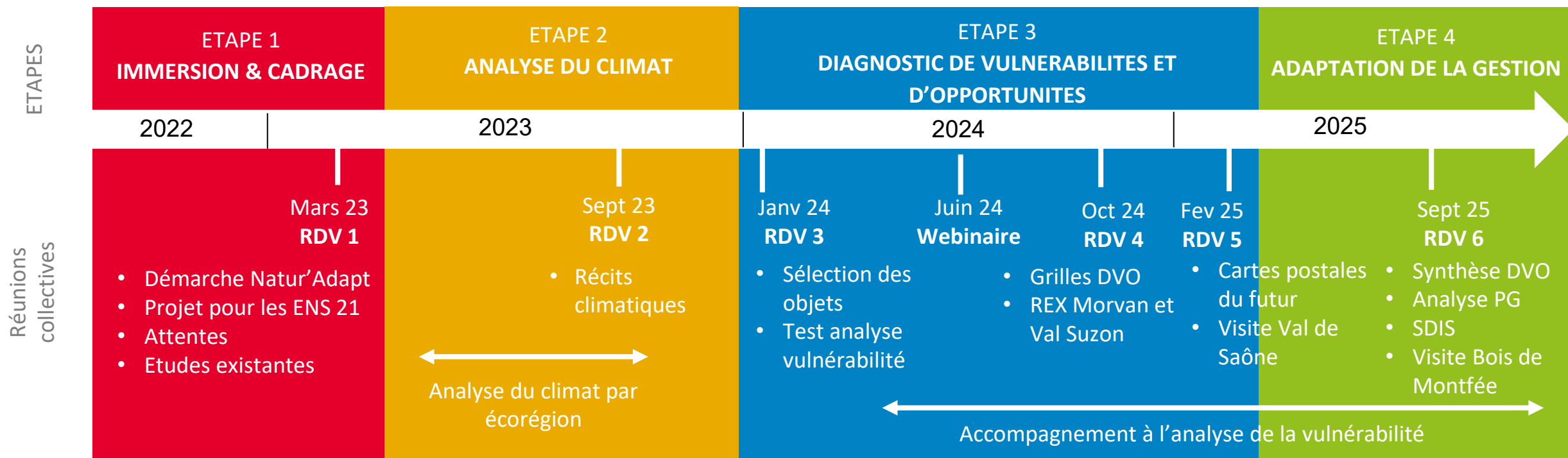
Rétrospective et livrables

En sous-groupes :

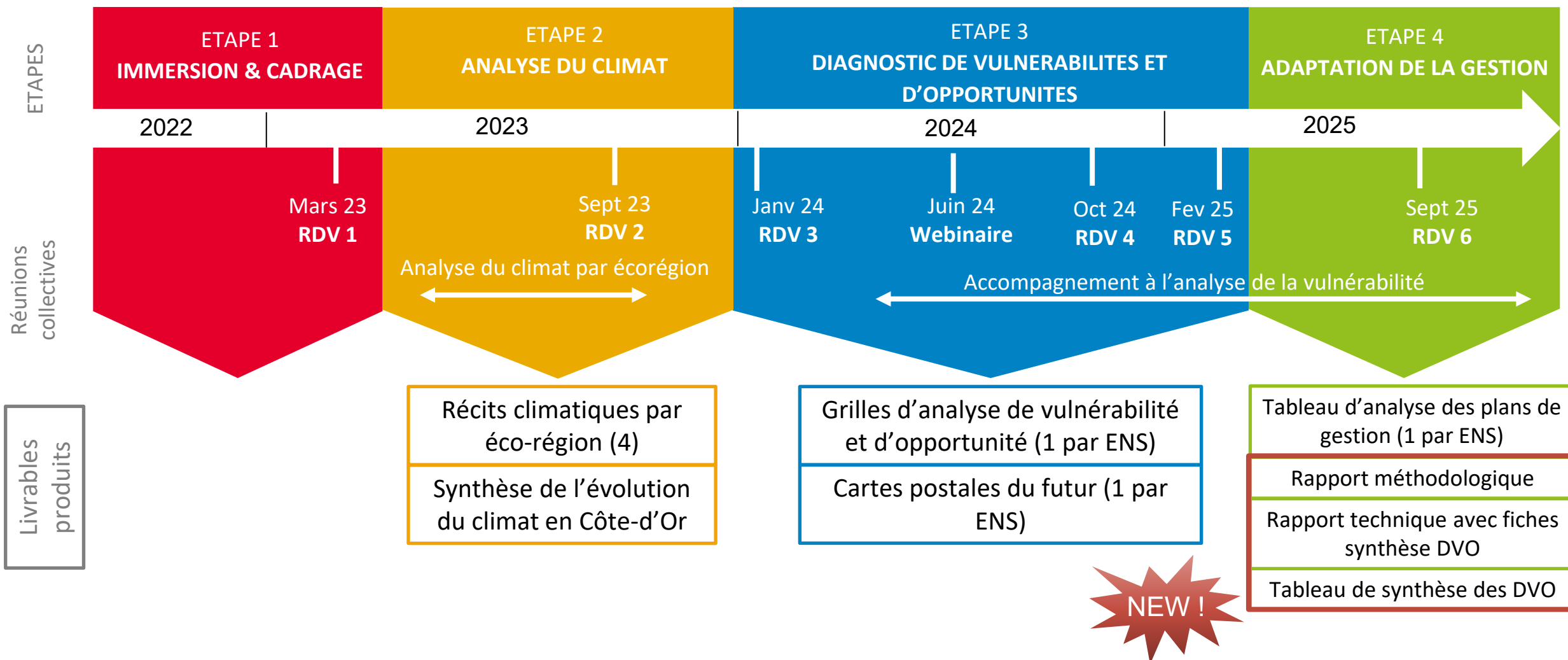
1. Retrouver ce que nous avons fait lors de nos rencontres depuis 2023
2. Listez les productions réalisées depuis le démarrage du projet

Réunion	Qu'avions-nous fait ?
#1 Mars 2023	
#2 Septembre 2023	
#3 Janvier 2024	
#4 Octobre 2024	
#5 Février 2025	
#6 Septembre 2025	

Rétrospective et livrables



Rétrospective et livrables



Rétrospective et livrables

ADAPTATION DES ENS DE CÔTE-D'OR AU CHANGEMENT CLIMATIQUE

2. Liste des ressources du groupe

Groupes > Adaptation des ENS de Côte-d'Or au changement climatique > Pages > 2. Liste des ressources du groupe

Anne-Cerise Tissot
Consultante et formatrice
Édité le 16/03/2026
[Modifier la page](#)

Cette page sert de "gare centrale" pour l'ensemble des ressources et liens utiles à ce groupe !

// Les Diagnostics de vulnérabilités et d'opportunités (DVO) et les cartes postales du futur //

- Bois de Montfée : [DVO](#) | [Carte postale du futur](#)
- Cirque de la Coquille : [DVO](#) | [Carte postale du futur](#)
- Etang de Marcenay : [DVO](#) | [Carte postale du futur](#)
- Falaises de Baulme-La-Roche : [DVO](#) | [Carte postale du futur](#)
- Falaises de Saint Romain et Baubigny : [DVO](#) | [Carte postale du futur](#)
- Frayère de Mirebeau-sur-Bèze : [DVO](#) | [Carte postale du futur](#)
- Marais de la Rosière : [DVO](#) | [Carte postale du futur](#)
- Marais du Côneis : [DVO](#) | [Carte postale du futur](#)
- Marais du Moulin - Vallée du Brevon : [DVO](#) | [Carte postale du futur](#)
- Marais Tuffeux de Saint-Marc-sur-Seine : [DVO](#) | [Carte postale du futur](#)

Adaptation des ENS de Côte-d'Or au changement climatique
31 membres
[Abonné-e](#)

INDEX

1. Présentation du groupe
2. Liste des ressources du groupe
3. Liste des études

// Les récits climatiques par écorégion //

[Auxois-Pays d'Arney](#)

[Châtillonnais](#)

[Côte & arrière-Côte](#)

[Fossé bressan/Val de Saône](#)

[Présentation des récits climatiques \(CENB\)](#)

[Infographie à l'échelle de la Côte-d'Or](#)

Récits climatiques par éco-région (4)

Synthèse de l'évolution du climat en Côte-d'Or

Tableau d'analyse des plans de gestion (1 par ENS)

Rapport méthodologique

Rapport technique avec fiches synthèse DVO

Tableau de synthèse des DVO

Grilles d'analyse de vulnérabilité et d'opportunité (1 par ENS)

Cartes postales du futur (1 par ENS)

Adaptation au changement climatique des ENS de Côte-d'Or | Webinaire du 20 mars 2026



Conclusion

Un mot de conclusion chacun !

Prochain rdv :
mardi 22/09/26